



MACRO LUX

Macrolux srl, Via Padania 69, 31020
San Vendemiano (TV) Italia, tel. +39.0438.470773
macrolux.it

2

PROJECT WHO'S PERFECT

8

PROJECT DIEMME ACADEMY

14

NEW PROJECTOR

26

NEW DOWNLIGHT

38

ALA

44

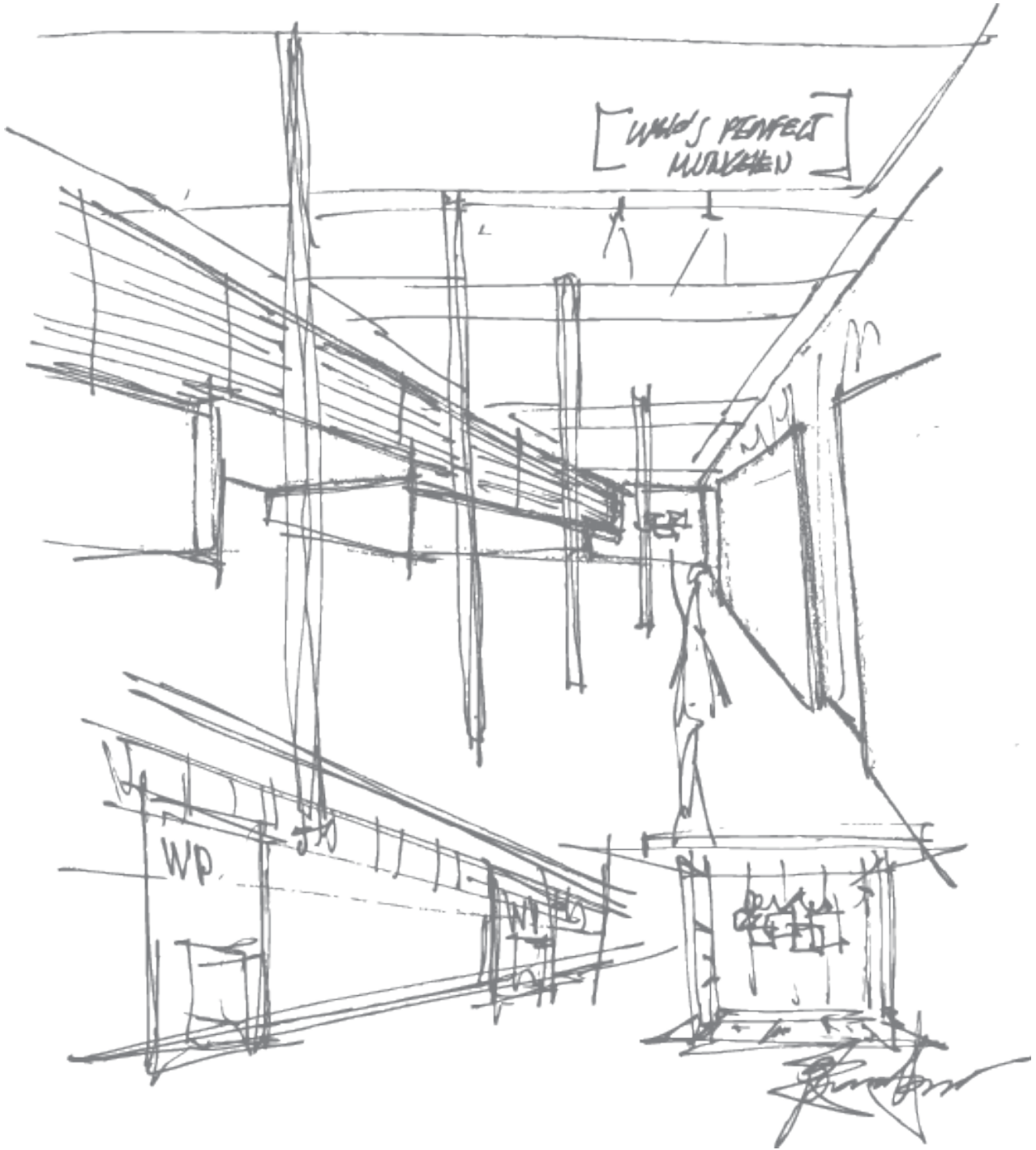
DARK LINE

48

MINI TRACK

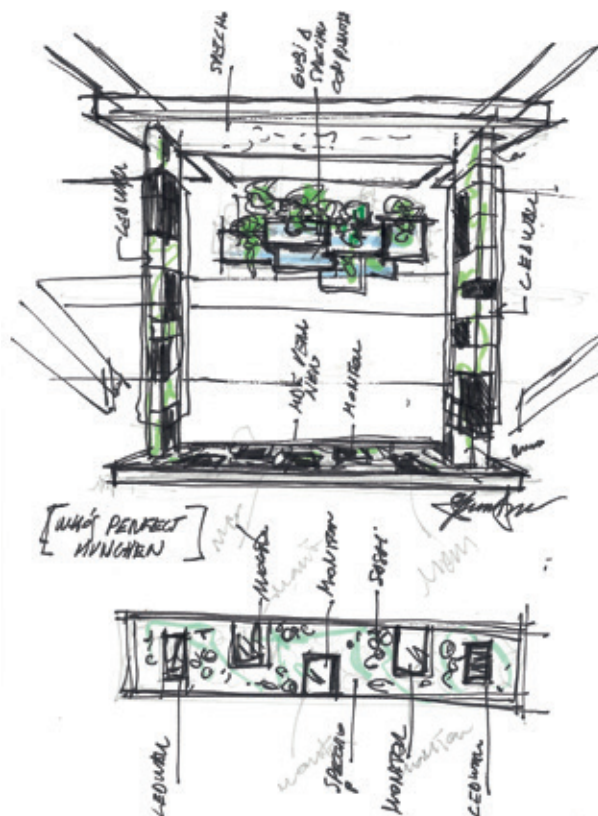
54

WORKLIFE



WHO'S PERFECT

DRIUSSOASSOCIATI | ARCHITECTS



Project Headquarters Showroom Landsberger Strasse MUNICHEN

Una ristrutturazione dalle soluzioni decise ma nel pieno rispetto delle volumetrie originali caratterizza i 6000 mq espositivi del grande flagship store in Landsberger Straße 372, a Monaco di Baviera di WHO'S PERFECT.

A restoration with decisive solutions but in full respect of the original volumes characterizes the 6000 square meters of exhibition space of WHO'S PERFECT large flagship store in Landsberger Straße 372, Munich.



Nell'intervento è stata rivista anche la soluzione di facciata, intesa come parte integrante della comunicazione dell'azienda con l'esterno, grazie all'inserimento di due portali di ingresso, un nuovo colore della facciata e il gioco cromatico sulle finestre coordinato con il Brand Identity del marchio.

Il progetto si sviluppa su differenti livelli e diverse altezze, dai 3 ai 10 metri, che si compenetrano alternando gli importanti volumi. Si tratta di uno spazio articolato, composto da coordinate ambientazioni finalizzate ad accogliere il meglio del design italiano.

È nato così un percorso espositivo dove la luce esalta le varie aree tematiche e accompagna il visitatore in un'esperienza multisensoriale dall'atmosfera elegante. Suggestioni cromatiche e sensoriali vengono enfatizzate grazie all'accurato studio illuminotecnico, acustico ed impiantistico.

Gli spazi sono stati risolti con visual dedicati; ingresso, reception, zone contatto clienti, aree espositive, area bar, servizi e uffici trovano quindi una ottimale collocazione.

Particolare attenzione anche per l'aspetto riguardante il benessere acustico dove il corretto equilibrio è stato ottenuto grazie all'utilizzo di ampi sistemi di rivestimento con funzione di bilanciamento delle onde sonore.

Puntuali inserimenti multimediali costituiti da grandi ledwall distribuiti nei punti focali del percorso espositivo accompagnano l'utente nella visita immergendolo nel mondo del design italiano.

In the restoration the facade solution was also revised, understood as an integral part of the company's communication with the outside, thanks to the inclusion of two entrance portals, a new color of the facade and the chromatic play on the windows coordinated with the Brand Identity.

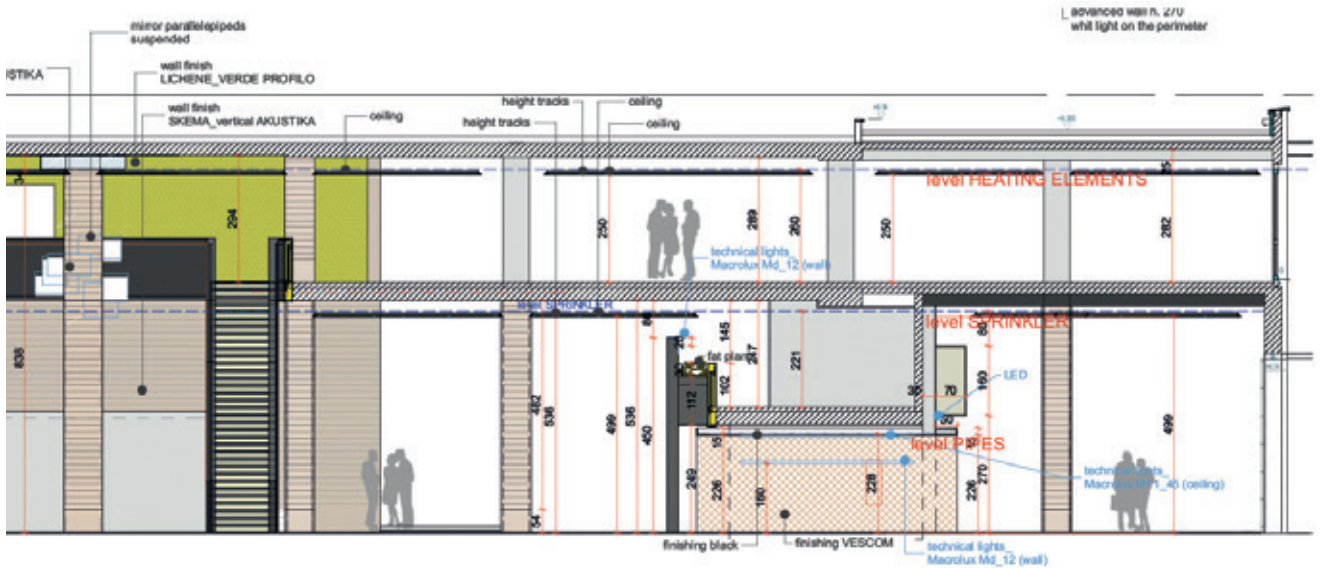
The project is developed on different levels and different heights, from 3 to 10 meters, which merge together alternating the important volumes. It's an articulated space, composed of coordinated settings designed to hold the best of Italian design.

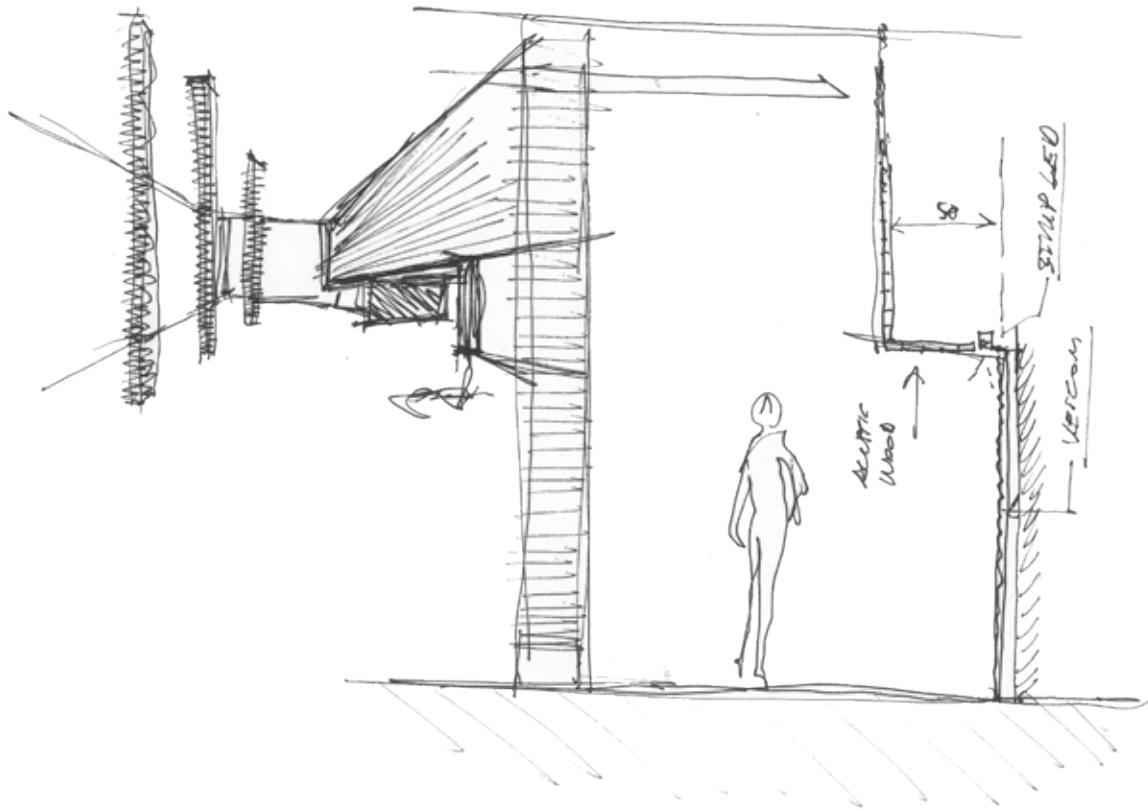
That's how was born an exhibition itinerary where light enhances the various thematic areas and carry the visitor in a multi-sensory experience with an elegant atmosphere. Chromatic and sensory suggestions are accentuated thanks to the accurate lighting, acoustic and installation study.

The spaces have been defined with devoted visuals; entrance, reception, customer meeting areas, exhibition areas, bar, restroom and offices find an optimal location.

Particular attention was also dedicated to the acoustic well-being where the correct balance has been achieved thanks to the use of large coating systems with sound wave balancing function.

Punctual multimedia insertions consisting of large ledwalls distributed on the focal spots of the exhibition itinerary follow the user during his visit, immersing him in the Italian design world.





Arch. Franco Driusso

Semplicità Complessa è la cifra stilistica che contraddistingue il processo creativo del poliedrico progettista.

Co-founder dello studio DriussoAssociati | Architects con sede a Mestre Venezia, opera in ambito internazionale nei settori del Brand Design, dell'Architettura, dell'Industrial Design, del Retail Design e degli Interiors. Numerose sono le collaborazioni con importanti aziende e gruppi industriali per i quali, oltre all'Art Direction per il coordinamento dell'immagine, progetta prodotti, showroom, negozi e nuove sedi operative.

Numerosi sono i riconoscimenti in ambito internazionale nel settore del Design e dell'Architettura tra cui la MENZIONE D'ONORE al XXV COMPASSO D'ORO ADI 2018 ed il Premio 100 Eccellenze Italiane a Palazzo Montecitorio, Roma.

Complex Simplicity is the stylistic feature that distinguishes the creative process of the versatile designer.

Co-founder of the DriussoAssociati | Architects bureau of Mestre Venice, operates internationally in the areas of Brand Design, Architecture, Industrial Design, Retail Design and Interiors. DriussoAssociati collaborates with important companies and industrial groups for which, in addition to the Art Direction for image coordination, he designs products, showrooms, shops and new operating offices.

They achieve numerous international awards in Design and Architecture including the HONORABLE MENTION at XXV COMPASSO D'ORO ADI 2018 and the 100 Italian Excellence Award at Palazzo Montecitorio, Rome.



COFFEE CULTURE
TRAINING AND
EDUCATIONAL CENTRE.

DIEMME ACADEMY







Dall'esperienza e la passione di Diemme, nasce Diemme Academy. Un nuovo spazio in cui tutto il know-how acquisito giorno per giorno sullo scenario nazionale e internazionale prende forma e si fa promotore di sviluppo, attraverso un'offerta didattica mirata, seminari e laboratori per gli operatori del settore ed esperienze culturali e formative rivolte al grande pubblico.

From the experience and passion of Diemme, Diemme Academy was born. A new space in which all the know-how obtained day by day on the national and international scene takes shape and promotes development, through a targeted educational offer, seminars and workshops for sector operators and cultural and educational experiences aimed at all customers.





Lo studio **Gherardiarchitetti** incaricato di sviluppare il layout illuminotecnico, per rispondere alle esigenze della committenza, ha scelto gli apparecchi Led Macrolux perchè offrivano la libertà di allestimento, la qualità della luce e l'efficienza energetica. Questo è il risultato della filosofia "track design" introdotta nel 2018. Il canale Dark inserito nel cartongesso garantisce un percorso estetico e di luce dinamica, i prodotti interessati sono principalmente due: l'elemento lineare per la luce ambiente a basso contrasto e lo spot per luce puntuale, tutto alimentato a 48v con elettronica DALI.

The Gherardiarchitects office in charge of developing the lighting design layout, to meet the needs of the client, chose Macrolux Led luminaires because they offered a customizable set-up, light quality and energy efficiency.

This is the result of the "track design" philosophy introduced in 2018. Dark system recessed in the plasterboard guarantees an aesthetic and dynamic light itinerary, the products involved are mainly two: the linear element for low-contrast ambient light and the spot for spot light, all powered at 48V with DALI dimming.

Mini Racy

Proiettore a binario, ottica innovativa per offrire il massimo comfort visivo. La lente produce un cono estremamente concentrato dai contorni netti senza effetto double ring.

Track projector, innovative optics to offer maximum visual comfort. The lens produces an extremely concentrated light beam with sharp edges without double ring effect.







MiniRacy



Racy



Mac Adam

Scegliere i migliori fornitori per garantire la costante selezione di Led e assicurare uniformità di colore, Mac Adam <3.

Choose the best suppliers to ensure the constant selection of LEDs, to ensure color uniformity, Mac Adam <3.

CRI

La resa cromatica definisce la capacità di saturare i colori.

Noi scegliamo i Led migliori, con ottime rese cromatiche insuperabili anche per tonalità come il rosso, arrivando fino a valori di CRI 95.

The color rendering defines the ability to saturate the colors.

We choose the best LEDs, with unequalled color performance even for shades such as red, reaching up to CRI 95 values..



Mini Racy Proiettore completo di LED COB, driver incluso, grado di emissione 6° (narrow), orientabilità +/-90°.

Massima flessibilità di installazione su binario elettrificato trifase, ideale per ambienti come gallerie d'arte, negozi, musei.

Mini Racy Projector equipped with LED COB, driver included, beam angle 6° (narrow), adjustability +/-90°.

Maximum installation flexibility on three-phase lighting track, suitable for environments such as art galleries, shops, museums.



Fusione di alluminio, verniciato a polveri bianco oppure nero, inclinabile da 0° a 90°, orientabile a 360°.

Aluminum smelting, white or black epoxy powders coated, adjustable from 0° to 90°, 360° steerable.

Led Cob

Modulo LED COB ad alta potenza 10W 700mA 506 lm.

Tonalità di luce 3000°K.

4000 su richiesta.

High power COB LED module 10W 700mA 506 lm.

Light color 3000°K.

4000°K on request.

Lente - Lens

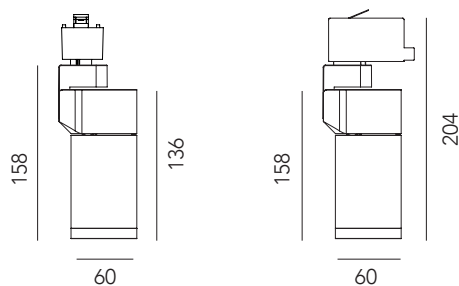
Distribuzione della luce: Narrow 6°.

Collimatore ottico in polimero.

Light beam angle: Narrow 6°.

Polymer optical collimator.

Mini Racy cod.181.0060..



Illuminazione omogenea di pareti e luce dai contorni netti per affascinanti effetti luminosi.

Uniform wall lightings and light with sharp outlines for fascinating lighting effects.

Shape compact







Shape compact



Coniuga efficienza e comfort visivo, grazie alle diverse distribuzioni della luce soddisfa qualsiasi esigenza di illuminazione nei negozi, nelle gallerie d'arte, accenti ricchi di contrasti, illuminazione diffusa, sagomatore di forme geometriche.

It combines efficiency and visual comfort, thanks to the different light distributions, it satisfies any lighting requirement in shops, art galleries, contrast-rich accents, diffused lighting, a geometric shape shaper.



Led Cob

Modulo LED COB ad alta potenza
15W 350mA 850 lm CRI>90.

Tonalita di luce 3000°K.

4000 su richiesta.

*High power COB LED module
15W 350mA 850 lm CRI>90.*

Light color 3000°K.

4000°K on request.

Beam

Un raggio regolabile (20 - 40°) sagomatore, inclinazione 90° rotazione 360°.

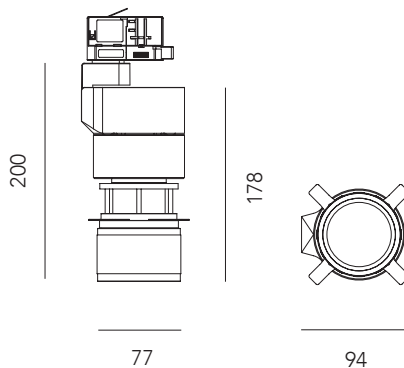
*An adjustable beam (20° - 40°),
light shaper, 90° adjustability 360°
rotation.*

Lighting shaper

Alette metalliche per forme geometriche.

Metal fins for geometric shapes.

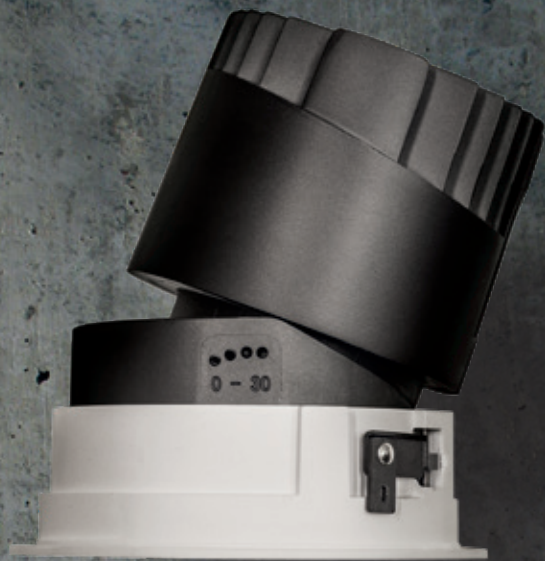
Shape Compact cod.181.0040..



Draft

Flessibilità applicativa e benessere visivo.
Qualità cromatica, elevato comfort, illuminazione
verticale o wall washer, diffusori intercambiabili.

*Flexibility and visual well-being.
Chromatic quality, high comfort, vertical lighting
or wall washer, interchangeable diffusers.*



75

120



Trim



6 cromo
chrome



4 bianco
white



2 nero
black

75

120



6 cromo
chrome



4 bianco
white



2 nero
black

Trimless

Una gamma completa che si distingue per la qualità delle lavorazioni, la preziosità dei materiali e la ricerca dei dettagli.

A complete range that stands out for the manufacturing quality, the materials preciousness and the research for details.





Disponibile in due grandezze costruttive, il sistema Draft downlight di forma rotonda è adatto a qualsiasi compito di illuminazione in qualsiasi situazione ambientale: da un'efficiente illuminazione diffusa ed uniforme delle pareti, fino ad una precisa luce d'accento.

Available in two sizes, the round Draft downlight system is suitable for any lighting task in any environmental situation: from an efficient diffused and uniform lighting of the walls to a precise accent light.



Antiriflesso, emissione cut-off, libero da abbagliamento, inclinabile da 0° a 30°, orientabile a 355° colori differenti del riflettore secondario.

Anti-glare, cut-off beam, glare free, reclining from 0° to 30°, adjustable to 355° - different colors of the secondary reflector.

Draft 75

Modulo LED COB ad alta potenza 10W 250mA 900 lm CRI>90.

Tonalità di luce 3000°K alimentatore on/off - DALI.

4000°K su richiesta.

High power COB LED module 10W 250mA 900 lm CRI>90.

Color of light 3000°K, driver on/off DALI. 4000°K on request.

Draft 120

Modulo LED COB ad alta potenza 30W 700mA 2000 lm CRI>90.

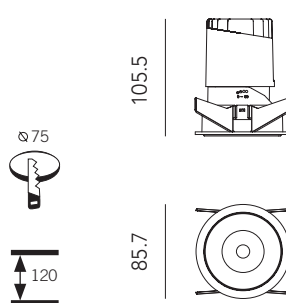
Tonalità di luce 3000°K alimentatore on/off - DALI.

4000°K su richiesta.

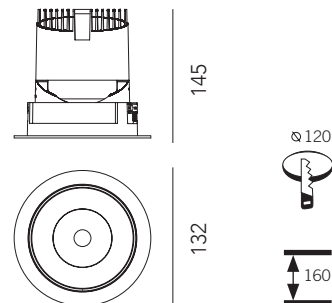
High power COB LED module 30W 700mA 2000 lm CRI>90.

Color of light 3000°K driver on/off DALI. 4000°K on request.

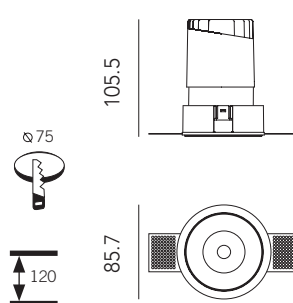
Draft Trim cod.420.0075..



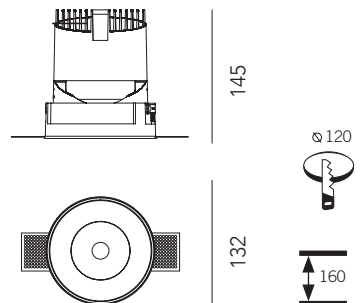
Draft Trim cod.420.0120..



Draft Trimless cod.420.1075..



Draft Trimless cod.420.1120..



Orion

Semplicità estetica per un downlight con eccellente schermatura e protezione da spruzzi d'acqua.

Aesthetic simplicity for a downlight with excellent shading and splash-water protection.



Orion IP44



Con la sua eccellente schermatura permette libertà di allestimento. IP44 - protetto da corpi estranei solidi e da spruzzi d'acqua.

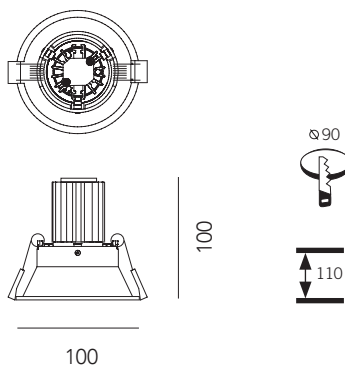
With its excellent shading it allows a customizable set-up . IP44 - protected against solid foreign objects and splashing water.



Incasso tondo Trim, completo di alimentatore, Lente 14° narrow - 25° medium - 35° flood, non orientabile.

Round recessed trim, complete with power supply, 14 ° narrow - 25° medium - 35° flood lens, non-adjustable.

Orion IP44 cod.1518.0001..



Led Cob

Modulo LED ad alta potenza 9W 500mA 1025 lm.

Tonalità di luce 3000°K CRI>90. 2700 - 4000 su richiesta.

High power LED module 9W 500mA 1025lm.

Tone of light 3000°K CRI>90 2700 - 4000 on request.

Armonia ed equilibrio.
Apparecchio unico per l'illuminazione asimmetrica.

*Harmony and balance.
Single luminaire for asymmetrical lighting.*

Ala









Sistema che comunica elegantemente con l'architettura.

Emissione della luce asimmetrica, con eccellente uniformità senza dispersione luminosa.

System that elegantly communicates with architecture.

Asymmetrical light emission, with excellent uniformity without light dispersion.



All in one

In alluminio, completo di asta di fissaggio, led e diffusore opale.

L=520-1020-1520

Servizio a misura disponibile con il configuratore online.

In aluminum, complete with fixing rod, LED and opal diffuser.

L = 520-1020-1520

Customized service available with the online configurator.

Led

Strip LED potenza 9,6W/mt 24v
900lm/mt

Strip LED potenza 18,5W/mt 24v
2200lm/mt

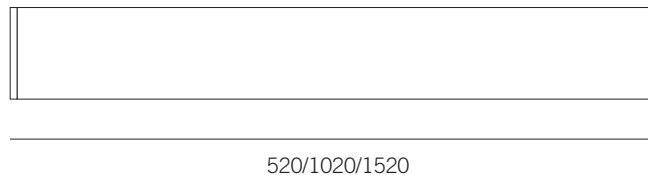
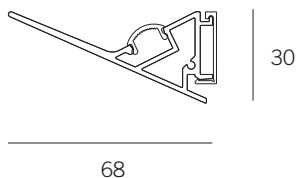
Tonalità di luce 3000°K CRI>80
2700 - 4000 su richiesta.

*Strip led power 9,6W/mt 24v
900lm/mt*

*Strip LED power 18,5W/mt 24v
2200lm/mt*

*Tone of light 3000°K CRI>90
2700 - 4000 on request.*

Ala cod.112..



Applicato nel canale Dark, si ottengono linee luminose ad alto e basso contrasto per luce generale.

Applied in the Dark System, high and low contrast light lines are obtained for general lighting

Dark Line





DarkLine e Line per profili Track
Design come luce lineare ambiente.
*Darkline and Line for Track Design
as a linear ambient light.*



Sistema modulare per l'illuminazione lineare disponibile con diffusore in policarbonato opale o prismaticizzato.

Tutti i moduli sono comprensivi di elettronica on/off_DALI per montaggio diretto nei profili Track Design 48v.

Modular system for linear lighting available with opal or prismatic polycarbonate diffuser.

All modules include on / off electronics_DALI for direct mounting in 48v Track Design profiles.



Adattatore 48v con innesto magnetico, flessibilità di agganciare e muovere il profilo in modo semplice e sicuro senza l'ausilio di alcun utensile.

48v adapter with magnetic coupling, flexibility to install and remove the profile inside the lighting track in a simple and safe way without the use of any tools.

Led Cob

Modulo LED ad alta potenza 12,2W 350mA 1700 lm. L=640mm
Tonalità di luce 3000°K CRI>90.
4000 su richiesta.

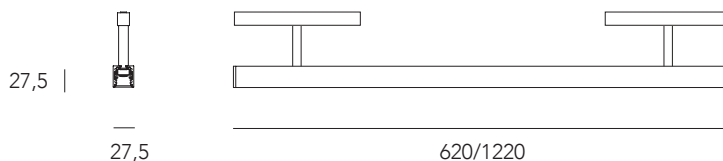
High power LED module 12,2W 350mA 1700 lm. L=640mm
Color of light 3000°K CRI>90
4000°K on request.

Diffusore - diffuser

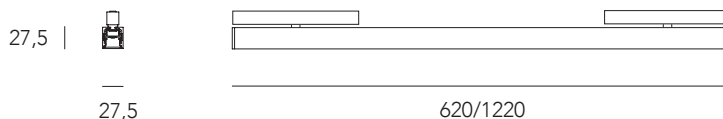
Diffusore opale (efficienza 64%) o prismaticizzato (efficienza 92%).

Opal diffuser (efficiency 64%) or prismatic (92% efficiency).

Dark Line cod.411.0948..



Line cod.411.0048..



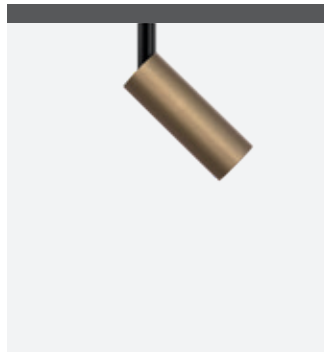
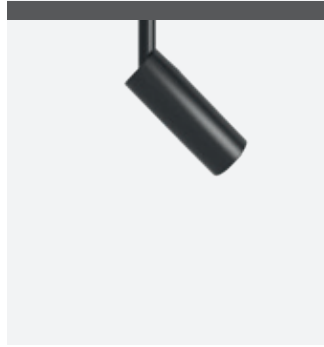
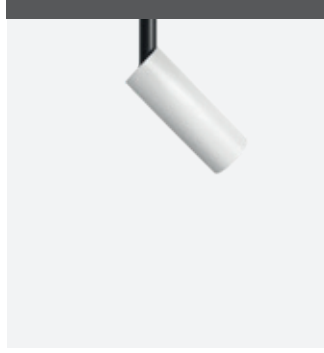
Mini Track

Il suo formato compatto è un suo punto di forza per una illuminazione architettuale.

Its compact size is a key factor for an architectural lighting.



Mini Track



Mini Track progettato per l'installazione sul binario track design 48v. Dotato di innesto magnetico, l'installazione è possibile in modo semplice e sicuro senza l'ausilio di alcun utensile.

Mini Track designed for installation on the 48v lighting track design. Equipped with magnetic coupling, installation is possible in a simple and safe way without the use of any tool.

-  nero
black
-  bianco
white
-  bronzo
bronze

Emissione spot 26° con lente asferica in vetro, elettronica step-down 48v/140mA - orientabile 360° - 45°, alimentatore on/off o DALI

26 ° spot emission with aspherical glass lens, 48v / 140mA step-down electronics - adjustable 360 ° - 45 °, driver on/off or DALI.

Led Cob

Modulo LED ad alta potenza 5W
140mA 600 lm.

Tonalità di luce 3000°K CRI>90.

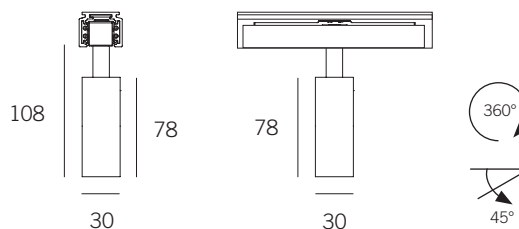
2700 - 4000 su richiesta.

*High power LED module 5W
140mA 1025lm.*

Tone of light 3000°K CRI>90

2700 - 4000 on request.

Mini track cod. 139.0178..







Eleganza minimalista, strumento perfetto per il progettista, profondità e comfort visivo.

Minimalist elegance, perfect tool for the designer, depth and visual comfort.

Worklife





Apparecchio a sospensione con ottiche differenti per adattarsi ad ogni ambiente e garantire un ottimo comfort visivo. Alta efficienza 93%.

Suspended luminaire with different optics to adapt to any environment and guarantee excellent visual comfort. High efficiency 93%.



Ottica in PMMA chiaro o traslucido, versione Medium 60° e Narrow 30° UGR<19

Selezione dei migliori LED per assicurare uniformità di colore. Mac Adam <3 per noi uno standard. Alimentatore on/off o DALI.

Optics in clear or translucent PMMA, Medium 60° and Narrow 30° UGR <19

Selection of the best LED to ensure color uniformity. Mac Adam <3 for us a standard. Driver on/off or DALI.

Led Cob

Modulo LED ad alta potenza 20Wmt 250mA 3500lm/mt

Tonalità di luce 3000°K CRI>90.

Modulo LED ad alta potenza 20Wmt 250mA 3785lm/mt

Tonalità di luce 4000°K CRI>90.

High power LED module 20Wmt 250mA 3500lm/mt.

Tone of light 3000°K CRI>90

High power LED module 20Wmt 250mA 3785lm/mt.

Tone of light 4000°K CRI>90

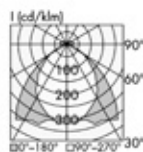


Worklife cod.2212..

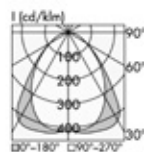


1145/1704/2263/2822

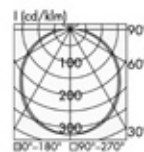
Extra Wide 110°



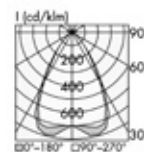
Wide 90°



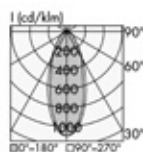
Wide 90° Satin



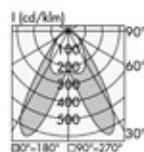
Medium 60°



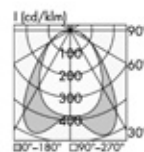
Narrow 30°



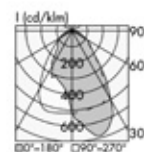
Symmetric 1



Symmetric 2



Asymmetric



MACROLUX s.r.l.

31020 San Vendemiano
Treviso - Italia
Via Padania, 69

t. +39 0438 470773
f. +39 0438 470295

p. iva 03547130264

macrolux@macrolux.net
macrolux.it
macrolux.store

Copyright April 2019

(c) macrolux srl
all rights reserved

Codice / code:

0000.0025

ECOLIGHT
EFFICIENZA E PROFESSIONALITÀ PER L'AMBIENTE

 **ASSINDUSTRIA
VENETOCENTRO**
IMPRENDITORI PADOVA TREVISO