

ANTEPRIMA PORTFOLIO

CURATED BY

caccaro

EDITORIAL NOTE

“L'arredo può potenziare lo spazio? Può sostituirsi, o diventare anch'esso, architettura? Questi interrogativi sono alla base della ricerca che ha portato alla progettazione delle case archetipiche e delle soluzioni d'arredo che si sono fatte rappresentazione in questo strumento. Una riflessione sul tema della continuità e fluidità degli spazi, sulla capacità degli ambienti di favorire abitudini e comportamenti, di evocare emozioni e stimolare tutti i sensi, di evolversi e adattarsi.”

“Can furnishing enhance space? Can it replace, or even become, architecture? These questions lie at the core of the research that led to the design of the archetypal houses and the furnishing solutions that take shape in this tool. A reflection on the theme of continuity and fluidity within spaces, on the ability of interiors to foster habits and behaviours, to evoke emotions and stimulate all the senses, to evolve and adapt.”

Monica Graffeo
Creative Director Caccaro

ANTEPRIMA



PORTFOLIO



4 NO-WALL HOUSE 01

Creare continuità visiva tra due zone.
Creating visual continuity between two areas.

18
NO-WALL HOUSE 02
Interpretare la cabina armadio in chiave espositiva.
Interpreting the walk-in closet in display style.

36
NO-WALL HOUSE 03
Le finiture, giocate su contrasti materici,
si armonizzano con il contesto architettonico.
The finishes, playing on material contrasts,
blend seamlessly with the architectural context.

59
ATLAS

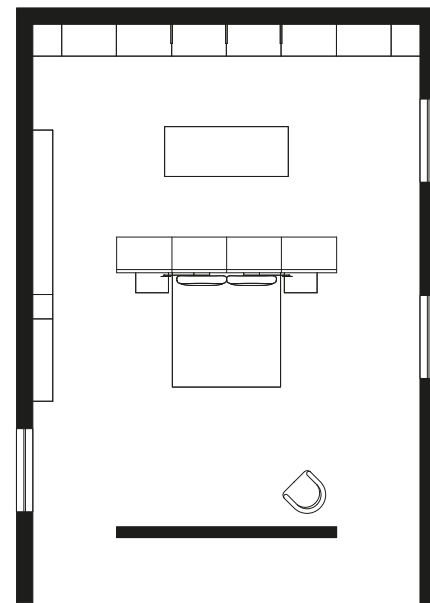
60
DESIGN PRINCIPLES

62
BRAND PROFILE



CREARE CONTINUITÀ VISIVA TRA DUE ZONE.
 CREATING VISUAL CONTINUITY BETWEEN TWO AREAS.

NO-WALL HOUSE



01

L'ambiente si sviluppa in lunghezza e si articola attorno alla composizione bifacciale che ricopre una doppia funzione: da un lato accoglie la testiera del letto Bishape, dall'altro delinea un'area indipendente dedicata alla cabina armadio. Sulla parete, la composizione Wallover crea continuità visiva tra le due zone. La palette, ispirata a finiture classiche e calde, viene riletta in chiave contemporanea grazie alla dinamicità di oxid e canneté.

The space unfolds lengthwise, organized around a large double-sided composition that serves a dual function: on one side, it accommodates the Bishape headboard; on the other, it defines an independent walk-in wardrobe space. Along the wall, the Wallover composition creates visual continuity between them. The palette, inspired by classic and warm finishes, is reinterpreted in a contemporary key through the dynamic pairing of oxid and canneté.









FREEDHOME battente anta telaio vetro con profilo Flat e cabina. WALLOVER base. *Rovere canneté, natural wood canneté cacao, laccato opaco cacao, oxid ferro, vetro fumé.*
 FREEDHOME swing framed glass door module with Flat profile and cabina module. WALLOVER base. *Canneté oak, cacao canneté natural wood, cacao matt lacquer, oxid ferro, smoked glass.*







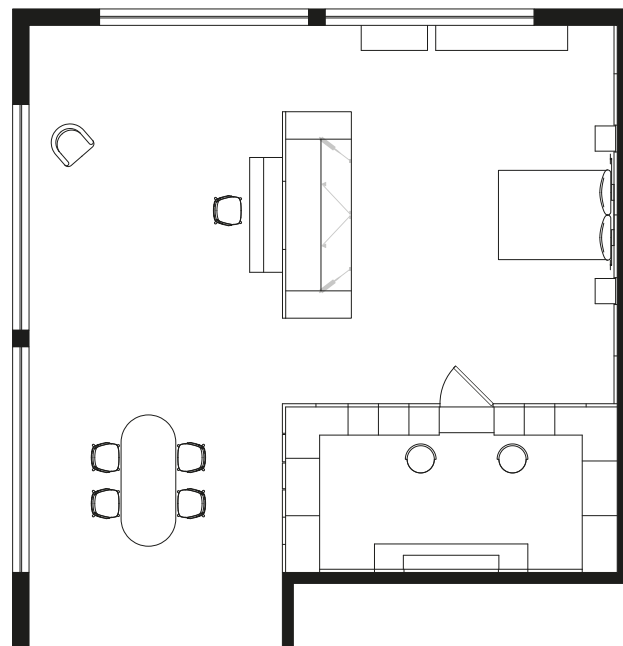
INTERPRETARE
IN
INTERPRETING
IN

LA
CHIAVE
THE
DISPLAY

CABINA
WALK-IN

ARMADIO
ESPOSITIVA.
CLOSET
STYLE.

NO-WALL
HOUSE



02

Alte finestre a nastro inondano di luce la zona notte, spingendo l'arredo verso il centro dell'open space. Gli spazi si organizzano in modo fluido attorno al grande Camerino autoportante, retrofinito con la boiserie di Architype a cui si fissano uno scrittoio e un pensile che creano un compatto home office. All'interno della camera da letto, la cabina armadio viene interpretata in chiave espositiva per abiti e accessori. Le nicchie passanti, come piccole finestre, mettono in relazione i due ambienti.

Tall ribbon windows flood the sleeping area with natural light, pushing the furnishings towards the centre of the open space. The areas are fluidly organized around the large freestanding Camerino, finished on the back with Architype panelling, to which a desk and a wall unit are attached to create a compact home office. Within the bedroom, the walk-in closet is conceived as an exhibition space for clothes and accessories. The pass-through niches, like small windows, visually connect the two rooms.





FREEDHOME Camerino. ARCHITYPE boiserie retro Freedhome. WALLOVER pensile. POLY piano scrittoio. *Noce, laccato opaco basalto.*
FREEDHOME Camerino. ARCHITYPE panelling on Freedhome back. WALLOVER wall unit. POLY desk top. *Walnut, basalto matt lacquer.*







BISHAPE letto. ARCHITYPE boiserie a parete, inserto. WALLOVER base. *Natural wood basalto, kera grigio, laccato opaco basalto, tessuto barnum 13.*

BISHAPE bed. ARCHITYPE wall panelling, inset. WALLOVER base. *Basalto natural wood, basalto matt lacquer, kera grigio, barnum 13 fabric.*



FREEDHOME Camerino con maniglia Suit 330. *Laccato opaco basalto, vetro fumé, easy noce.*
 FREEDHOME Camerino with Suit 330 handle. *Basalto matt lacquer, smoked glass, easy walnut.*



FREEDHOME battente e nicchia passante. ARCHITYPE porta tra boiserie retro Freedhome con maniglia Quadra. *Noce, kera grigio.*
 FREEDHOME swing door module and pass-through niche module. ARCHITYPE door between panelling on Freedhome back with Quadra handle. *Walnut, kera grigio.*

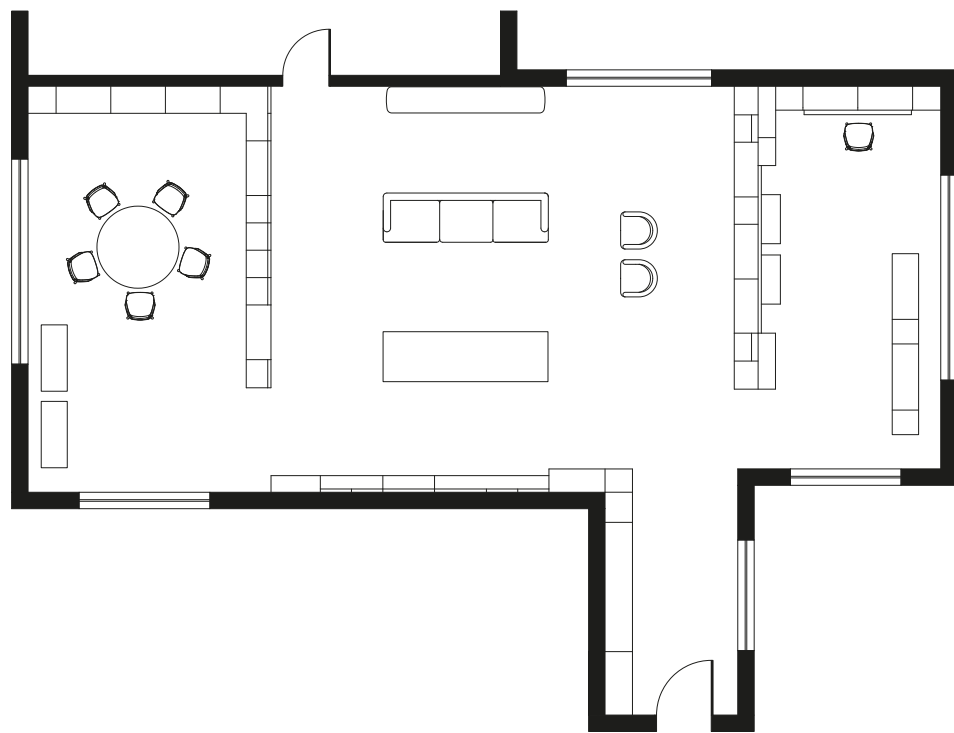
FREEDHOME battente anta telaio vetro con profilo Flat.
 ARCHITYPE boiserie a parete con cambio profondità e Tratto 6.
 WALLOVER base. *Noce, kera grigio, laccato opaco basalto, vetro fumé, easy kera grigio.*
 FREEDHOME swing framed glass door module with Flat profile. ARCHITYPE wall panelling with depth change and Tratto 6 shelf. WALLOVER base. *Walnut, kera grigio, basalto matt lacquer, smoked glass, easy kera grigio.*





FREEDHOME angolo con profilo Flat. *Noce, vetro fumé, easy kera grigio.*
 FREEDHOME corner module with Flat profile. *Walnut, smoked glass, easy kera grigio.*

LE FINITURE, GIOCATE SU CONTRASTI MATERICI, SI ARMONIZZANO CON IL CONTESTO ARCHITETTONICO. THE FINISHES, PLAYING ON MATERIAL CONTRASTS, BLEND SEAMLESSLY WITH THE ARCHITECTURAL CONTEXT.



NO-WALL HOUSE

03

Il carattere contemporaneo di questa casa di campagna prende forma attraverso soluzioni d'arredo bifacciali e autoportanti che definiscono living, home office e sala da pranzo. Le finiture, giocate su contrasti materici, si armonizzano con il contesto architettonico, caratterizzato dal soffitto travato scuro e dal pavimento dalle tonalità chiare e calde. I toni neutri della palette - costituita da kera, essenze e laccati - valorizzano pezzi d'arte e oggetti di uso quotidiano che raccontano le passioni di chi vive lo spazio.

The contemporary character of this country home takes shape through double-sided, self-supporting furnishing solutions that define the living area, home office, and dining room. The finishes, playing on material contrasts, blend seamlessly with the architectural context, featuring a dark beamed ceiling and warm, light-toned flooring. The neutral palette - combining kera, woods, and lacquers - enhances art pieces and everyday objects that reflect the passions of those who live in the space.





FREEDHOME angolo esterno e battente. ARCHITYPE boiserie a parete con Mensola 50, WALLOVER pensile, base sospesa e a terra. Rovere, rovere canneté, natural wood nero stout, kera pietra grey, laccato lucido spazzolato basalto, easy kera pietra grey.
 FREEDHOME outer corner module and swing door module. ARCHITYPE wall panelling with Mensola 50 shelf, WALLOVER wall unit, suspended and floor-standing base. Oak, canneté oak, nero stout natural wood, kera pietra grey, basalto brushed high-gloss lacquer, easy kera pietra grey.





FREEDHOME battente Dual e nicchia. *Natural wood nero stout, kera pietra grey, easy kera pietra grey.*
 FREEDHOME Dual swing door module and niche module. *Nero stout natural wood, kera pietra grey, easy kera pietra grey.*





FREEDHOME nicchia a tutta altezza con Tratto 6. *Canneté rovere, laccato opaco basalto, kera pietra grey.*
 FREEDHOME full-height niche module with Tratto 6 shelf. *Canneté oak, basalto matt lacquer, kera pietra grey.*



WALLOVER base e libreria con piede 180. *Kera pietra grey, laccato opaco basalto.*
 WALLOVER base and bookshelf with 180 foot. *Kera pietra grey, basalto matt lacquer.*



ARCHITYPE boiserie retro Freedhome. WALLOVER pensile e libreria. *Rovere, kera pietra grey, laccato opaco basalto.*
 ARCHITYPE panelling on Freedhome back. WALLOVER wall unit and bookshelf. *Oak, kera pietra grey, basalto matt lacquer.*



FREEDHOME angolo cieco e ponte. ARCHITYPE boiserie a parete. POLY piano scrittoio. *Rovere, laccato opaco basalto.*
 FREEDHOME blind corner module and bridge module. ARCHITYPE wall panelling. POLY desk top. *Oak, basalto matt lacquer.*



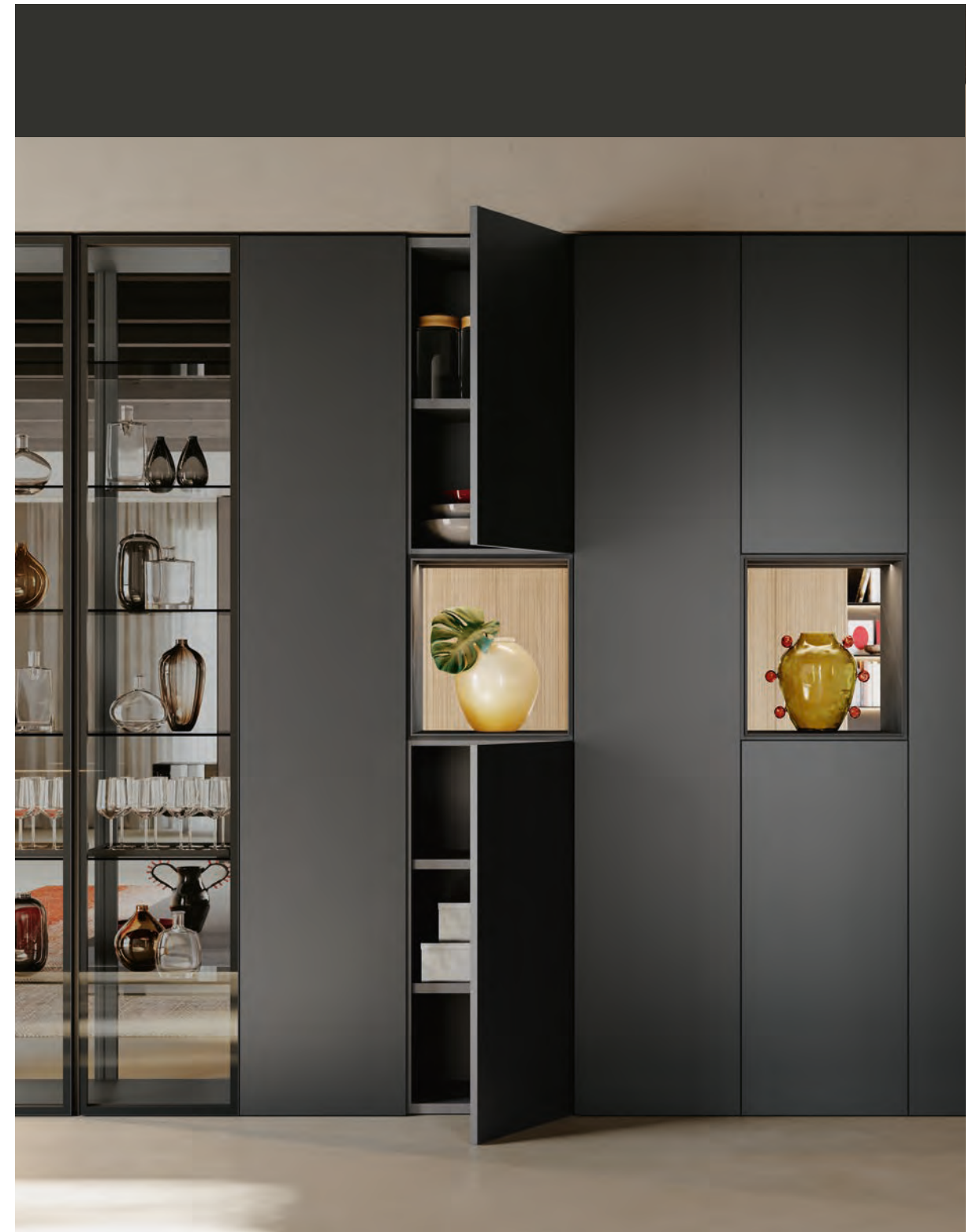
SIDE madia. *Natural wood nero stout, laccato opaco basalto.*
 SIDE sideboard. *Nero stout natural wood, basalto matt lacquer.*







FREEDHOME battente e nicchia. *Natural wood nero stout, kera pietra grey.*
 FREEDHOME swing door module and niche module. *Nero stout natural wood, kera pietra grey.*

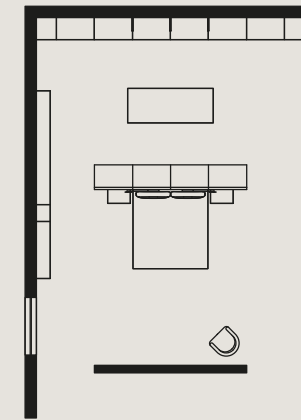


FREEDHOME battente e nicchia passante. *Kera pietra grey, laccato opaco basalto.*
 FREEDHOME swing door module and pass-through niche module. *Kera pietra grey, basalto matt lacquer.*

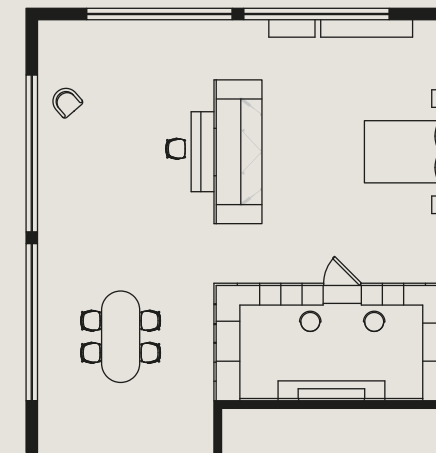
“Profound architecture responds simultaneously to the needs of both the body and the mind.”
Sarah Robinson

ATLAS

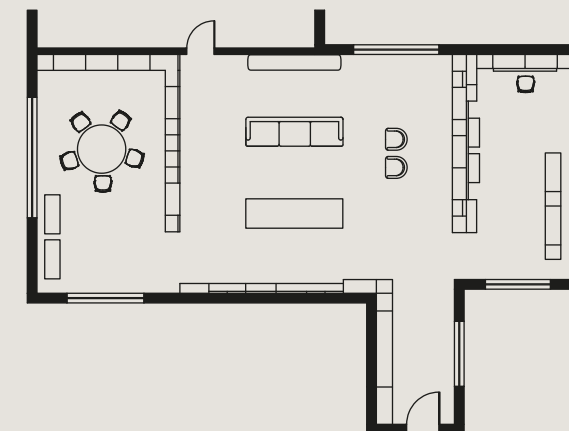
NO-WALL HOUSE 01
4



NO-WALL HOUSE 02
18



NO-WALL HOUSE 03
36



DESIGN

PRINCIPLES

CONTINUITY OF SPACE

Integrazione che delinea un progetto continuo, in cui i sistemi Caccaro assumono un ruolo trasversale ai vari spazi della casa. La zona notte dialoga con la zona giorno, il grande contenimento si relaziona all'estetica della parete. Il denominatore comune di finiture e materiali unisce gli ambienti e li mette in relazione tra loro, mentre diverse funzioni organizzano e dividono lo spazio senza bisogno di muratura. Per un nuovo concetto di abitare fluido ed accogliente, che accompagna e asseconda i bisogni quotidiani senza rinunciare al valore estetico e all'equilibrio di luce, ritmo e tensione architettonale.

Integration that outlines a seamless project, in which the Caccaro systems take on a transversal role in the different spaces of the home. The sleeping area communicates with the living area, the large storage relates to the aesthetics of the wall. A single thread of finishes and materials ties the rooms and brings them together, while different functions organise and divide space without the need for masonry. For a new concept of fluid and cosy home, that meets and satisfies daily needs without renouncing aesthetic value and balance of light, rhythm and architectural tension.

PERFORMING LIGHT

Per Caccaro la luce è molto più di un accessorio. Il suo potenziale definisce il sapore di uno spazio: naturale o studiata ad hoc, la luce influenza la percezione di ciò che ci circonda e ne detta il ritmo, dando vita a giochi di linee e contrasti che definiscono il carattere della casa. È efficiente quando illumina l'interno dei moduli, amplificando la funzionalità e la praticità del grande contenimento. È scenografica quando scolpisce le composizioni, applicata con maestria a spessori e volumi. È morbida quando si fa illuminazione d'atmosfera, discreta, incastonata come un gioiello nelle schiene, nei fianchi e nei profili.

For Caccaro, light is much more than an accessory. Its potential defines the feel of a space: natural or man-made, light influences the perception of our surroundings and dictates their rhythm, creating plays of lines and contrasts that define the personality of the home. It is efficient: it illuminates the inside of modules, amplifying the functionality and the convenience of large storage spaces. It is scenic: it enhances the compositions, skilfully applied to depths and volumes. It is soft: it becomes mood lighting, discreet, set like a jewel in the backs, sides and profiles.

TAILOR-MAKING ATTITUDE

Caccaro offre sempre una soluzione su misura, che veste la casa come un abito sartoriale. Tanti moduli, infinite composizioni: è il risultato di una produzione organizzata in ottica 4.0, in cui ogni dettaglio è personalizzabile. L'arredo d'interni assume un valore nuovo, uno spessore architettonico e strutturale che organizza lo spazio. La flessibilità dimensionale permette ai sistemi di entrare nelle case e abbracciarle, millimetro dopo millimetro. La varietà di finiture stimola l'espressione del potenziale creativo e del gusto di architetti e designer. La funzionalità dei moduli è declinata sulla base di bisogni specifici, di diverse esigenze e stili di vita, per rispondere a tutte le necessità progettuali.

Caccaro always offers a made-to-measure solution that fits the home like a tailor-made suit. Many modules, infinite compositions: this is the result of a production organised in a 4.0 perspective, in which every detail can be customised. Interior design takes on a new value, an architectural and structural depth that organises space. Dimensional flexibility allows the systems to enter the home and embrace it, one millimetre at a time. The variety of finishes encourages the expression of creative potential and taste of interior professionals. The functionality of the modules is tailored to meet specific requirements, different demands and lifestyles, and addressing all design needs.

BRAND

Da oltre sessant'anni, Caccaro interpreta il concetto di abitare come sintesi tra funzionalità e libertà progettuale. Il dialogo costante con il mondo del design guida la ricerca, la produzione e la distribuzione di soluzioni d'arredo modulari, con una forte specializzazione nel contenimento. L'azienda affonda le sue radici nell'eccellenza manifatturiera italiana: una realtà indipendente a proprietà familiare nata nel 1958 come laboratorio di falegnameria. Su questo patrimonio culturale e valoriale si innesta un'organizzazione in ottica industriale che garantisce affidabilità, precisione, flessibilità dimensionale ed estetica. Architype, Freedhome, Wallover e le altre collezioni rappresentano le tappe di un percorso in continua evoluzione. La logica sistemica diventa parte di un racconto fluido e coerente, che ridefinisce il confine tra arredo e architettura. Caccaro è prima di tutto una squadra. Un insieme di competenze orientate a un obiettivo comune: aiutare clienti e progettisti a creare spazi in cui vivere bene, capaci di accogliere, raccontare, risolvere.

For over sixty years, Caccaro has interpreted the concept of living as a synthesis between functionality and design freedom. The constant dialogue with the world of design guides the research, production, and distribution of modular furnishing solutions, with strong specialisation in storage. The company has its roots in Italian manufacturing excellence: an independent family-owned business founded in 1958 as a carpentry workshop. This cultural and value-based heritage is complemented by an industrially driven organisation that ensures reliability, precision, and both dimensional and aesthetic flexibility. Architype, Freedhome, Wallover and the other collections represent the stages of a constantly evolving journey. Systemic logic becomes part of a fluid and coherent narrative, which redefines the boundary between furniture and architecture. Caccaro is first and foremost a team. A shared set of skills with one clear goal: to support clients and designers in shaping spaces that feel good to live in – spaces that welcome, tell a story, and offer smart solutions.



PROFILE

Timeline

1958	A Villa del Conte, Salvino Caccaro fonda un piccolo mobilificio artigianale. Da qui prendono vita le nostre radici e i nostri valori.	In Villa del Conte, Salvino Caccaro founds a small furniture workshop. This is where our roots and values originate.
1979–1985	Entra in azienda la seconda generazione della famiglia Caccaro.	The second generation of the Caccaro family joins the company.
1987	Con l'aumento della domanda la bottega si evolve in industria: nasce la prima linea produttiva.	As demand increases, the workshop evolves into a factory: the first production line is established.
1990	La sede di Villa del Conte si amplia con un nuovo immobile dedicato agli uffici. Prende forma il nostro HQ.	The Villa del Conte site expands with a new office building. Our headquarters takes shape.
1998	Per amore dell'ambiente e delle persone, tra i primi nel settore introduciamo le vernici ad acqua.	For the sake of our environment and people, we are among the first in the industry to introduce water-based paints.
2005	Partecipiamo per la prima volta al Salone Internazionale del Mobile, importante finestra sul mondo.	We participate for the first time in the Salone Internazionale del Mobile, an important window on the world.
2009	Gli impianti produttivi si moltiplicano, insieme alle nostre idee. Ancora più spazio per progettare, testare, creare.	Production plants multiply, along with our ideas. Even more space to design, test, create.
2013	Camerino rivoluziona l'idea di cabina armadio. L'apertura totale si afferma tra i nostri brevetti più forti di sempre.	Camerino revolutionises the idea of the walk-in closet. The total opening establishes itself as one of our strongest patents ever.
2015	L'intuizione: creare prodotti modulari e integrati. Si passa dal concetto di armadio ad un approccio sistemico che arricchisce la parete di nuovi significati.	The intuition: to create modular and integrated products. We move from the concept of wardrobe to a systemic approach that enriches the wall with new meanings.
2018	Nasce FREEDHOME, il sistema di grande contenimento. La libertà progettuale aumenta e rivoluziona tutte le linee produttive in ottica just-in-time.	FREEDHOME, the large storage system, is launched. Design freedom increases and revolutionises all production lines in a just-in-time perspective.
2019	Dopo un percorso di collaborazione come designer di prodotto, Monica Graffeo diventa Art Director. L'identità visiva di Caccaro si affina in modo trasversale e coerente.	After working as a product designer, Monica Graffeo becomes Art Director. Caccaro's visual identity is refined in a comprehensive and coherent way.
2021	La logica sistemica abbraccia anche il medio contenimento con WALLOVER. Leggeri volumi verticali e orizzontali si compongono liberamente nello spazio.	With WALLOVER, systemic logic embraces medium storage as well, allowing light vertical and horizontal volumes to be freely composed in space.
2023–2024	Il concept No-Wall House esplora nuove forme di dialogo tra arredo e architettura per progettare spazi armonici e continui.	The No-Wall House concept explores new forms of dialogue between furniture and architecture to design harmonious, continuous spaces.
2025	Un nuovo sistema di porte e boiserie si unisce al contenimento, fino a renderlo bifacciale e autoportante. ARCHITYPE apre una nuova prospettiva sugli interni e la loro organizzazione.	A new door and panelling system joins the large storage to make it double-sided and self-supporting. ARCHITYPE opens up a new perspective on interior spaces and their organisation.
	Continua il nostro impegno nel creare nuove connessioni tra arredo e architettura, guidati da un approccio integrato e consapevole al design.	We remain dedicated to forging new connections between furniture and architecture, driven by a thoughtful and integrated approach to design.

CACCARO SRL

Via Corse, 13
35010 Villa del Conte (Pd) Italia
T +39 049 9318920
info@caccaro.com
caccaro.com



Credits

Art direction

Monica Graffeo

Graphic concept & design

Studio Chiara Torelli

Research & Interior architecture

Studio Monica Graffeo

Plan drawings

Giacomo Zonta

Technical consulting

Caccaro R&D

Copywriting

Caccaro Lab

Image production

Operavisual

Styling

Stefano Gaggero

Photo credits

p2 @Sara Groblechner on Unsplash

Photolithography

Grafiche Antiga

Printed in Italy by Grafiche Antiga
on paper from responsibly managed
and sustainable resources.
2026 ©Caccaro Srl

We envision possible futures to design more effectively in the present. Our integrated systems, both functional and durable, promote the active role of furniture in interior architecture. Made in Italy meets innovation in production processes, allowing us to customise every detail and support the evolution of the home and the people who live in it.

caccaro

caccaro