

# Cassina



SLEEPING COLLECTION

2024



# Cassina



SLEEPING COLLECTION

2024

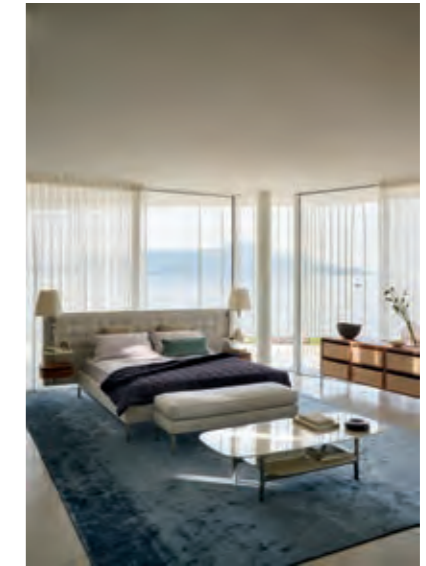
**Cassina**

**SLEEPING COLLECTION**

# TABLE OF CONTENTS



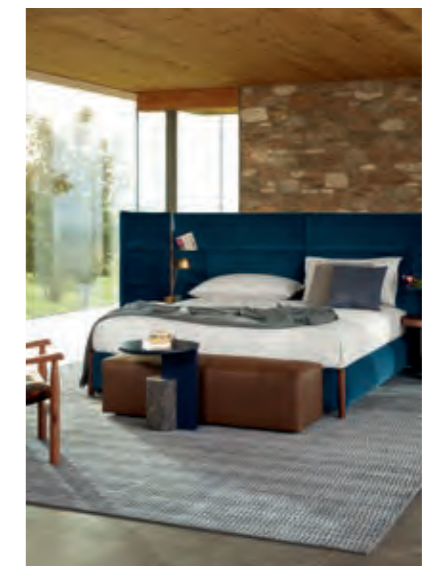
A STATELY HOME  
Volage EX-S Night Wood, Volage, Esosoft bed,  
Bio-mbo  
P. 12



A VILLA AND ITS GARDEN  
Volage EX-S Night, Acute, Cab Night  
P. 38



METROPOLITAN INTERIORS  
Moov  
P. 48



AN ECO TECHNOLOGICAL LODGE  
Bio-mbo  
P. 62

# THE CASSINA PERSPECTIVE AT NIGHT

Avant-gardism, authenticity, excellence and the combination of technological skill with local manual expertise. Cassina's identity is founded on these solid, shared values to express the best of Italian and international design with a cohesive, recognisable and cultured approach. Through a unique weave of words and actions, Cassina has successfully amalgamated culture, craftsmanship and industry, reconciling tradition with research, rigour with emotion and uniqueness with experimentation, while interpreting everyday trends thanks to its untiring work on aesthetics and codification. With this free and pioneering spirit, the company based in Meda has anticipated the times for over 90 years, blazing an original new trail - in terms of intuition and farsightedness - in the world of interior design and architecture. In the 1950s Cassina helped drive the transition from handcraftsmanship to serial production; it was the first company to involve the most enlightened designers and architects in exploring the effects and influences of contemporary design and was the only company to innovate in all areas of design. This is why Cassina's products form part of the permanent collections of the world's most

IT Avanguardia, autenticità, eccellenza e connubio di capacità tecnologica e sapienza manuale locale. L'identità di Cassina si è costruita su valori solidi e condivisi, per esprimere il meglio del design italiano e internazionale con un linguaggio coerente, riconoscibile, colto. Attraverso un intreccio peculiare di gesti e parole, Cassina ha saputo far interagire cultura, artigianato e industria, conciliando memoria e ricerca, rigore ed emozione, unicità e sperimentazione, e interpretando le tendenze della quotidianità

FR Avant-garde, authenticité, excellence et alliance de capacité technologique et de savoir manuel local. L'identité de Cassina s'est bâtie sur des valeurs solides et partagées, pour exprimer le meilleur du design italien et international grâce à un langage cohérent, reconnaissable et cultivé. Par un mélange caractéristique de gestes et de paroles, Cassina a su faire interagir culture, artisanat et industrie, en combinant mémoire et recherche, rigueur et émotion, unité et expérimentation, tout en interprétant les tendances du quotidien grâce à un travail

DE Avantgarde, Authentizität, Exzellenz und die Kombination aus technologischer Fähigkeit und lokaler Handwerkskunst. Die Identität der Marke Cassina wurde auf soliden, geteilten Werten aufgebaut, um das Beste des italienischen und internationalen Designs mit einer kohärenten, erkennbaren und kultivierten Sprache zum Ausdruck zu bringen. Durch eine spezielle Verflechtung von Gesten und Worten hat Cassina es verstanden, Kultur, Handwerk und Industrie zur Interaktion zu führen, wobei Erinnerung und Recherche, Strenge und Emotion, Einzigartigkeit





prominent museums. Its furniture is durable and timeless, a synthesis of beauty and meaning, impeccable for the quality of the materials and sartorial details. The perfection it has achieved in terms of carpentry and the production of leather, upholstered and padded furniture can still be seen today in masterpieces such as the *699 Superleggera* chair by Gio Ponti, the *CAB* family by Mario Bellini and the *Maralunga* sofa by Vico Magistretti. In a continuous dialogue between the past, present and future, Cassina produces the iconic models by the great architects of the XX Century for the Cassina iMaestri Collection; the furniture by Le Corbusier, Pierre Jeanneret, Charlotte Perriand, Charles Rennie Mackintosh, Gerrit Thomas Rietveld, Franco Albini, Marco Zanuso, Ico Parisi, Giacomo Balla, Vico Magistretti, Gio Ponti and Carlo Scarpa is reissued - always with respect for the original design and functional concept - and modernised using the latest technologies. The company also produces the seminal works of design from the 1950s to the present day by some of the world's leading designers including Ronan & Erwan Bouroullec, Rodolfo Dordoni, Piero Lissoni, Gaetano Pesce, Philippe Starck and Patricia Urquiola, the company's art director.

grazie a un lavoro costante su estetica e tipologie. Con spirito pionieristico e libero, da oltre 90 anni l'azienda di Meda anticipa i tempi, tracciando un percorso inedito - per intuizione e lungimiranza - nel mondo del design e dell'architettura di interni. Cassina sancisce infatti negli anni '50 il passaggio dalla produzione artigianale a quella industriale; è la prima azienda a coinvolgere i più illuminati designer e architetti nella narrazione delle suggestioni della progettazione contemporanea; l'unica a esercitare l'innovazione a ogni scala del disegno. Per questo il design di Cassina è esposto nelle collezioni permanenti dei più importanti musei del mondo. I suoi prodotti sono durevoli e senza tempo, sintesi di bellezza e significato, curati nei materiali di qualità assoluta e nei dettagli sartoriali; la perfezione nelle lavorazioni di alta falegnameria, nella fattura delle pelli e nelle tappezzerie e imbottiti è rappresentata ancora oggi da capolavori come la sedia *699 Superleggera* di Gio Ponti, la famiglia *CAB* di Mario Bellini, il divano *Maralunga* di Vico Magistretti. In un continuo dialogo tra passato, presente e futuro, Cassina realizza i modelli iconici firmati dagli architetti del XX secolo con la Collezione Cassina iMaestri, in cui gli arredi di Le Corbusier, Pierre Jeanneret, Charlotte Perriand, Charles Rennie Mackintosh, Gerrit Thomas Rietveld, Franco Albini, Marco Zanuso, Ico Parisi, Giacomo Balla, Vico Magistretti, Gio Ponti e Carlo Scarpa vengono rieditati - rispettando disegni e concept funzionali originali - e riattualizzati secondo le evoluzioni tecnologiche. Ed è anche l'azienda che produce le opere di riferimento del design dagli anni '50 all'attualità di alcuni tra i più importanti autori internazionali: da Ronan & Erwan Bouroullec

constant sur l'esthétique et les formes. Depuis plus de 90 ans, grâce à son esprit pionnier et libre, l'entreprise de Meda anticipe l'air du temps en traçant un parcours inédit - par intuition et clairvoyance - dans le monde du design et de l'architecture d'intérieur. Dans les années 50, Cassina saute le pas et passe de la production artisanale à la production industrielle. Elle est la première entreprise à impliquer les designers les plus éclairés et les architectes dans la narration de suggestions et d'influences du design contemporain. Elle est la seule à exercer l'innovation sur tous les plans de la création. Pour toutes ces raisons, le design de Cassina est exposé dans les collections permanentes des musées les plus importants du monde. Ses produits sont durables et intemporels, synthèse de beauté et des sens, édités dans des matières de qualité absolue et avec des détails haute-couture. La perfection dans le travail de haute-menuiserie, dans la facture des cuirs, des tapisseries et des rembourrages est encore aujourd'hui représentée par des chefs-d'œuvres tels que la chaise *699 Superleggera* de Gio Ponti, la famille *CAB* de Mario Bellini, le canapé *Maralunga* de Vico Magistretti. Dans un dialogue continu entre passé, présent et futur, Cassina réalise les modèles iconiques créés par les architectes du XXème siècle avec la Collezione Cassina iMaestri, dans laquelle on trouve les rééditions du mobilier de Le Corbusier, Pierre Jeanneret, Charlotte Perriand, Charles Rennie Mackintosh, Gerrit Thomas Rietveld, Franco Albini, Marco Zanuso, Ico Parisi, Giacomo Balla, Vico Magistretti, Gio Ponti et Carlo Scarpa - qui respectent les designs et les concepts fonctionnels d'origine - et sont réactualisés en

und Forschung in Einklang gebracht und die Alltagstrends dank einer konstanten Arbeit an Ästhetik und Typologien interpretiert wurden. Mit ihrem unabhängigen Pioniergeist ist die Firma aus Meda seit über 90 Jahren ihrer Zeit voraus und gibt mit ihrer Intuition und ihrem Weitblick einen völlig neuen Weg in der Welt des Designs und der Innenarchitektur vor. Cassina lebt nämlich in den 50er Jahren den Übergang von der handwerklichen zur industriellen Produktion vor; als erste Firma involviert sie die begnadetsten Designer und Architekten in die Erzählung der Suggestionen des zeitgemäßen Entwerfens; als einzige übt sie Innovation auf jeder Ebene des Designs aus. Aus diesem Grund ist Cassina-Design in den permanenten Sammlungen der wichtigsten Museen der Welt ausgestellt. Cassina's Produkte sind dauerhaft und zeitlos, eine Synthese aus Schönheit und Bedeutung, mit sorgsam ausgewählten Materialien von höchster Qualität und maßgefertigten Details; die Perfektion bei den Verarbeitungen der höchsten Tischlerkunst, bei der Machart des Leders und der verschiedenen Polsterungen wird auch heute noch durch Meisterwerke wie den Sessel *699 Superleggera* von Gio Ponti, die Produktfamilie *CAB* von Mario Bellini, sowie das Sofa *Maralunga* von Vico Magistretti repräsentiert. In einem stetigen Dialog zwischen Vergangenheit, Gegenwart und Zukunft stellt Cassina die ikonischen Modelle her, die von den Architekten des 20. Jahrhunderts geschaffen wurden: Mit der Kollektion Cassina iMaestri, mit der die Einrichtungsobjekte von Le Corbusier, Pierre Jeanneret, Charlotte Perriand, Charles Rennie Mackintosh, Gerrit Thomas Rietveld, Franco Albini, Marco Zanuso, Ico Parisi,

Cassina continues to look to the future of design with courage, passion and curiosity through *The Cassina Perspective*: a conscious and forward-thinking concept that offers a broad horizon of configurations for the home where the most innovative products and icons of Modern design create authentic and personal atmospheres. Confirming its exclusive ability to furnish living rooms, dining areas and outdoor environments in a coordinated and recognisable way, the company now extends this philosophy to the bedroom with *The Cassina Perspective at Night*. The night, with its dreamlike and magic dimension, inspires new reflections on the concepts of relaxation, harmony and the regeneration of ideas with original expressive vitality and formal completeness. As such, solutions distinctive for their classic style and fine materials (*Acute* by Rodolfo Dordoni) or designed to give life to warm and informal spaces, where fabrics and colours create welcoming scenarios for both the home and the hotel sector (*Bio-mbo* by Patricia Urquiola), are combined with three models from the existing collection, *Cab Night*, *Volage* and *Moov*, to offer a wide range of possibilities where the perfect combination of ergonomics and aesthetics

a Rodolfo Dordoni, Piero Lissoni, Gaetano Pesce, Philippe Starck e Patricia Urquiola, art director del brand.

Cassina continua a guardare al futuro del progetto con audacia, passione e curiosità attraverso *The Cassina Perspective*: un pensiero consapevole e avveniristico, un orizzonte ricco di configurazioni, in cui i prodotti dall'anima più innovativa e le icone del moderno creano insieme atmosfere autentiche e personali. E confermando l'esclusiva capacità di arredare gli ambienti living, dining e outdoor in modo coordinato e riconoscibile, l'azienda estende oggi gli orizzonti della sua filosofia anche alla camera da letto con *The Cassina Perspective at Night*; la notte – la sua dimensione onirica, la sua magia – ispira nuove riflessioni sui concetti di relax, armonia e rigenerazione delle idee con un'originale vitalità espressiva e compiutezza formale. Così, proposte caratterizzate da uno stile più classico e da materiali pregiati (*Acute* di Rodolfo Dordoni) oppure pensate per dare vita a spazi caldi e informali, in cui tessuti e colori tratteggiano scenari accoglienti sia per la casa sia per l'hôtellerie (*Bio-mbo* di Patricia Urquiola) si uniscono a tre modelli già presenti in collezione, *Cab Night*, *Volage* e *Moov*, per delineare un panorama ampio di possibilità, in cui la perfetta combinazione tra ergonomia ed estetica è il risultato delle indagini avanzate compiute da Cassina sulla cultura del dormire; per un benessere all'avanguardia, ottenuto anche con innovativi strumenti per il miglioramento della qualità dell'aria e la riduzione del rumore. Letti, abbinati a comodini, contenitori notte, scrittoi, accessori e biancheria e ai pezzi iconici di Cassina, disegnano ambienti completi

fonction des évolutions technologiques. C'est aussi l'entreprise qui produit les œuvres de référence du design des années 50 à aujourd'hui. On y trouve certains des plus grands auteurs internationaux : de Ronan & Erwan Bouroullec à Rodolfo Dordoni, en passant par Piero Lissoni, Gaetano Pesce, Philippe Starck, et Patricia Urquiola, directrice artistique de l'entreprise.

Cassina continue à regarder le futur du projet avec audace, passion, curiosité par l'intermédiaire de *The Cassina Perspective* : une pensée consciente et futuriste, un horizon riche en configurations, dans lequel les produits à l'âme la plus innovante et les icônes de la modernité créent ensemble des ambiances authentiques et personnelles. En confirmant sa capacité exclusive à meubler les pièces living, dining et outdoor de manière coordonnée et reconnaissable, l'entreprise étend également aujourd'hui les horizons de sa philosophie à la chambre à coucher avec *The Cassina Perspective at Night*. La nuit – sa dimension onirique, sa magie – inspire de nouvelles réflexions sur les concepts de relaxation, d'harmonie et de régénération des idées avec une vitalité expressive originale et une perfection formelle. Ainsi, les propositions caractérisées par un style plus classique et par des matières nobles (*Acute* de Rodolfo Dordoni) ou pensées pour donner vie à des espaces chauds et informels, dans lesquels les tissus et les couleurs créent des scénarios accueillants, que ce soit pour la maison ou pour l'hôtellerie (*Bio-mbo* de Patricia Urquiola) s'unissent à trois modèles déjà présents dans la collection : *Cab Night*, *Volage* et *Moov*. Ils définissent un vaste panorama de possibilités, où la combinaison parfaite entre

Giacomo Balla, Vico Magistretti, Gio Ponti und Carlo Scarpa unter Beachtung der Zeichnungen und der ursprünglichen funktionalen Konzeption neu aufgelegt und gemäß den technologischen Evolutionen aktualisiert werden. Cassina ist auch die Firma, die die Bezugswerke des Designs von den 50er Jahren bis heute produziert, die von einigen der wichtigsten internationalen Autoren entworfen wurden: von Ronan & Erwan Bouroullec bis Rodolfo Dordoni, Piero Lissoni, Gaetano Pesce, Philippe Starck, und Patricia Urquiola, Art Director der Firma.

Über *The Cassina Perspective* blickt Cassina weiterhin mit Mut, Begeisterung und Neugier auf die Projektzukunft: ein bewusster und zukunftsweisender Gedanke, ein Horizont, der reich an Konfigurationen ist, bei dem die innovativsten Produkte und die Ikonen der Moderne gemeinsam authentische und persönliche Atmosphären schaffen. Und unter Bestätigung ihrer exklusiven Fähigkeit, Wohn-, Ess- und Outdoor-Bereiche auf koordinierte und erkennbare Weise einzurichten, erweitert die Firma heute mit *The Cassina Perspective at Night* die Horizonte ihrer Philosophie auch auf das Schlafzimmer. Die Nacht inspiriert – in ihrer träumerischen Dimension, ihrem Zauber – neue Reflexionen über die Begriffe Entspannung, Harmonie und Regeneration der Ideen mit origineller Vitalität in den Ausdrucksformen und mit formeller Vollendung. Auf diese Weise vereinen sich Vorschläge, die durch einen klassischeren Stil und kostbare Materialien geprägt sind (*Acute* von Rodolfo Dordoni) oder die dazu gedacht sind, warme, informelle Räume ins Leben zu rufen, in denen Stoffe und Farben einladende Szenarien







is the result of advanced research carried out by Cassina on the culture of sleeping. The collection boasts cutting-edge well-being, thanks to innovative features that improve air quality and reduce noise, and the design excellence and compositional freedom created through the combination of beds with bedside tables, night-time storage units, desks, accessories and linen, together with Cassina's iconic pieces, create complete environments according to a code of formal sensitivity, solidity and intellectual authority. Empathetic solutions that establish emotional harmony with those who use them, adapting to different interpretations and lifestyles, are represented here by four domestic interiors. Four houses - a villa and its garden, a stately home, a metropolitan interiors and an eco-technological lodge - that reflect four different personalities, demonstrating the eclecticism and versatility of Cassina's design in all living spaces with an unconventional, distinct and powerful lexicon capable of expressing the tangible quality of both the single object and the overall decor, going beyond fleeting trends, with the ability to anticipate tomorrow's trends today.

secondo un codice di sensibilità formale, solidità e autorevolezza intellettuale, creando sistemi di presenze naturalmente empatiche, che sanno stabilire una sintonia emozionale con chi le usa e adattarsi a interpretazioni e stili di vita differenti, qui rappresentati da quattro interni domestici. Quattro case - la villa con giardino, la dimora storica, il penthouse metropolitano, la residenza eco-tecnologica - che riflettono altrettante personalità. Mostrando l'eclettismo e la versatilità del design Cassina in tutti i luoghi dell'abitare attraverso un lessico non convenzionale, distintivo e potente, capace di esprimere la qualità tangibile sia dell'oggetto singolo sia dell'insieme, al di là delle mode effimere. E quell'istinto di anticipare nel presente le tendenze di domani.

ergonomie et esthétique est le résultat des études avancées effectuées par Cassina sur la culture du sommeil, pour un bien-être à l'avant-garde - obtenu également avec des instruments innovants pour l'amélioration de la qualité de l'air et la réduction du bruit. Les lits avec les tables de nuit, les espaces de rangement, les bureaux, les accessoires, le linge et les éléments iconiques de Cassina dessinent des environnements complets selon un code de sensibilité formelle, une solidité et une autorité intellectuelle. Ensemble, ils créent des systèmes de présence qui savent établir une harmonie émotionnelle avec la personne qui les utilise, en s'adaptant à des interprétations et des styles de vie différents, représentés ici par quatre intérieurs domestiques. Quatre maisons - la villa avec jardin, la demeure historique, l'appartement-terrace métropolitain avec vue panoramique et le pavillon éco-technologique - qui reflètent autant de personnalités. Ils montrent l'éclectisme et la polyvalence du design Cassina dans tous les lieux de l'habitation grâce à un lexique non conventionnel, distinctif et puissant, capable d'exprimer la qualité tangible de l'objet en lui-même ou de l'ensemble, au-delà des modes éphémères. Avec cet instinct d'anticiper dans le présent les tendances de demain.

sowohl für das Heim als auch für die Hotellerie schaffen (*Bio-mbo* von Patricia Urquiola), mit drei bereits in der Kollektion vorhandenen Modellen: *Cab Night*, *Volage* und *Moov*, um ein umfangreiches Panorama an Möglichkeiten zu bieten, bei dem die perfekte Kombination aus Ergonomie und Ästhetik das Ergebnis fortschrittlicher Recherchen von Cassina zur Schlafkultur ist. Avantgardistisches Wohlbefinden also, das auch durch innovative Hilfsmittel zur Verbesserung der Luftqualität und zur Schalldämmung erzielt wird, kombiniert mit exzellenter Planung und freier Zusammenstellung, die dank der Kombination der Betten mit Nachtkästchen, Behältermöbeln für die Nacht, Schreibtischen, Zubehör und Bettwäsche, sowie mit den ikonischen Stücken von Cassina ein komplettes Ambiente gemäß einem Kodex der formellen Sensibilität, Solidität und intellektueller Autorität gestalten. Es werden Systeme mit Präsenzen geschaffen, die es verstehen, eine emotionale Harmonie mit ihrem Benutzer herzustellen, indem sie sich an unterschiedliche Interpretationen und Lebensstile anpassen, die hier durch vier häusliche Räume repräsentiert werden. Vier Häuser - Villa mit Garten, historische Residenz, großstädtisches Penthouse, öko-technologisches Landhaus - die vier unterschiedliche Persönlichkeiten widerspiegeln. Dabei werden der Eklettizismus und die Vielseitigkeit des Designs von Cassina mit einem unkonventionellen, markanten und kraftvollen Vokabular gezeigt, das die greifbare Qualität sowohl des Einzelobjekts als auch des Ensembles jenseits der kurzlebigen Moden zum Ausdruck bringen kann. Und jener Instinkt, in der Gegenwart vorwegzunehmen, was morgen Tendenz sein wird.

# A STATELY HOME

The interiors of a stately home, with their frescoed walls, cornice friezes and elegantly decorated ceilings, are the inspiration for a journey between the past and the future. Experiment new colour combinations, with striking blends of scale and unusual geometries, in precious leathers, tactile fabrics, fine woods and shiny metallic finishes, and rediscover the harmony of unique and eclectic spaces, from the living and dining areas to the bedroom, to define an exclusive and contemporary home.

## UNA DIMORA STORICA

Gli interni dalle pareti affrescate, le cornici fregiate, i soffitti elegantemente decorati di un'abitazione storica, ispirano inedite incursioni tra passato e futuro. Per sperimentare nuovi accostamenti cromatici, sorprendenti abbinamenti di scala e geometrie insolite, in pelli preziose, tessuti materici, legni pregiati, finiture metalliche brillanti. E ritrovare sempre l'armonia di ambienti unici ed eclettici, che dal living al dining alla camera da letto delineano una casa esclusiva e contemporanea.

## UNE DEMEURE HISTORIQUE

Les murs peints de fresques, les moulures décorés, les plafonds élégamment décorés d'une maison historique inspirent des incursions inédites entre passé et futur. Pour expérimenter de nouveaux rapprochements chromatiques, de surprenantes combinaisons d'échelles et des géométries insolites, en cuirs précieux, tissus texturés, bois précieux, finitions métalliques brillantes. Et toujours retrouver l'harmonie d'environnements uniques et éclectiques, qui définissent une maison exclusive et contemporaine, du living à la chambre à coucher.

## EIN STATTLICHES ZUHAUSE

Die Innenräume mit freskenbemalten Wänden, Flügelfriesen und elegant verzierten Decken einer historischen Residenz inspirieren zu einem neuen Zusammentreffen von Vergangenheit und Zukunft, um mit neuen Farbkombinationen, überraschenden Größenverhältnissen und ungewöhnlichen Geometrien aus edlen Ledern, strukturierten Stoffen, Edelhölzern, glänzenden Metalloberflächen zu experimentieren und die Harmonie einzigartiger und eklektischer Umgebungen wiederzufinden, die vom Wohnzimmer über das Esszimmer bis zum Schlafzimmer ein exklusives und zeitgemäßes Zuhause schaffen.







les  
grands  
trans  
parents





















Le Corbusier Furniture and Interiors 1925-1965



# A VILLA AND ITS GARDEN

A contemporary home, isolated in the flora of its own garden. A neutral, serene space, perfect for composing domestic landscapes with contaminated formalities, constructed for poetic inflections or more decisive fusions, from the shared daytime spaces to the bedroom, which becomes a stage for our private lives, with sophisticated designer furnishings that steal the show thanks to their refined details. Choosing authentic, international design that bridges tradition with innovative materials, shapes, and finishes.

## UNA VILLA E IL SUO GIARDINO

Un'abitazione contemporanea, isolata nel verde del suo giardino privato. Un luogo sereno e neutro, perfetto per comporre panorami domestici attraverso contaminazioni formali costruite per poetiche assonanze di silhouette o per sintesi più decise, dagli spazi giorno condivisi alla camera da letto, che diventa il palcoscenico della vita privata, con arredi dal disegno sofisticato, protagonisti grazie ai dettagli preziosi. Scegliendo sempre l'autenticità di un design internazionale, che coniuga tradizione e innovazione; nei materiali, nelle linee, nelle finiture.

## UNE VILLA ET SON JARDIN

Une demeure contemporaine, protégée dans la nature de son jardin privé. Un lieu serein et neutre, parfait pour composer des panoramas familiaux grâce à des alliances formelles, construites pour des assonances poétiques de silhouettes, ou par des synthèses plus définies, en passant des espaces jour à la chambre à coucher, qui devient la scène de la vie privée, avec un mobilier au design sophistiqué, protagoniste grâce à ses détails élégants. En choisissant toujours l'authenticité d'un design international, qui va de la tradition à l'innovation des matériaux, des formes et des finitions.

## EINE VILLA UND IHR GARTEN

Eine zeitgenössische Residenz, isoliert im Grün ihres Privatgartens. Ein ruhiger, neutraler Ort, wie geschaffen, um häusliche Panoramen über formale Kontaminationen zu komponieren, die für poetische Assonanzen von Silhouetten oder für entschlossenerere Synthesen konstruiert werden. Von den gemeinsam genutzten Räumen des Tagesbereichs bis zum Schlafzimmer, das zur Bühne des Privatlebens wird, mit Einrichtungen mit raffiniertem Design, die dank kostbarer Details zu Protagonisten werden. Stets unter Wahl der Authentizität eines internationalen Designs, das Tradition mit Innovation vereint: bei den Materialien, Formen und Finishlösungen.













# METROPOLITAN INTERIORS

A historic residence overlooking the city where one is left to dream up new directions and perspectives. The large spaces are illuminated by copious light and customised with padded furniture systems for the living room, original combinations of tables, seats, storage units and bookcases with organic or rationalist lines for the dining room, and lighter or more sophisticated solutions for the bedroom. Also with a touch of boldness, in line with the home's architecture, which balances its revolutionary spirit on one hand with elegance and tradition on the other.

#### PENTHOUSE METROPOLITANO

La residenza d'epoca con vista sulla città; dove immaginare nuove direzioni e prospettive. Grandi spazi illuminati da un'abbondante luce, da personalizzare con sistemi di imbottiti per il living, con originali composizioni di tavoli, sedute, contenitori e librerie dalle linee organiche o razionaliste per il dining e con soluzioni in forme più leggere o più sofisticate per la camera da letto. Anche con un tocco di audacia, suggerita dall'architettura della casa, che armonizza un animo rivoluzionario e un aspetto elegante e tradizionale.

#### INTÉRIEURS MÉTROPOLITAINS

La résidence d'époque, avec vue sur la ville, où l'on peut imaginer de nouvelles directions et perspectives. De grands espaces éclairés par une abondance de lumière, à personnaliser grâce à des systèmes rembourrés pour le salon, à des compositions originales de tables, de chaises, d'espaces de rangement et de bibliothèques aux lignes organiques ou rationalistes pour la salle à manger, et de solutions aux formes plus légères ou sophistiquées pour la chambre. On y trouve même une touche d'audace, suggérée par l'architecture de la maison, qui harmonise une âme révolutionnaire et un aspect élégant et traditionnel.

#### METROPOLITANE INNENRÄUME

Die historische Residenz mit Blick auf die Stadt, wo sich neue Richtungen und Perspektiven erkennen lassen. Große Räume, die vom üppigen Licht beleuchtet werden, das durch die Glasflächen eindringt, die dank Polstermöbellandschaften, originellen Kombinationen aus Tischen, Stühlen, Behältermöbeln und Bücherregalen für das Wohnzimmer mit organischen oder rationalistischen Linien für das Esszimmer geteilt werden. Auch mit einem Hauch von Kühnheit, suggeriert von der Architektur des Hauses, wobei der revolutionäre Geist mit einem eleganten und traditionellen Aspekt verbunden wird.

























# AN ECO TECHNOLOGICAL LODGE

Light wood or stone surfaces and large windows define the warm volumes of this eco-villa surrounded by greenery. A perfect choice for those who love to form connections between different areas of the home in a personal, complete and consistent way, creating vibrant configurations for comfortable living spaces, functional and calibrated dining rooms and night-time areas where little private havens reinvent the concept of intimacy. A space with an unconventional spirit, discreet curiosity and a natural desire to embrace new living habits.

#### UNA RESIDENZA ECO-TECNOLOGICA

Superfici in legno chiaro o pietra e grandi vetrate definiscono i volumi caldi di una villa sostenibile immersa nel verde. Per chi ama generare connessioni tra gli ambienti in modo personale, completo e coerente, creando configurazioni vitali sia per confortevoli spazi living, sia per sale da pranzo funzionali e calibrate, sia per zone notte in cui piccoli rifugi privati reinventano il concetto di intimità. Con uno spirito non convenzionale, una curiosità discreta, un desiderio naturale di confrontarsi con nuove abitudini abitative.

#### UN PAVILLON ÉCO-TECNOLOGIQUE

Des surfaces en bois clair ou en pierre et de grandes baies vitrées définissent les volumes chauds d'une villa durable plongée dans la nature. Pour ceux qui aiment faire dialoguer leurs pièces d'une manière complète, cohérente et personnelle, en créant des configurations vitales, que ce soit pour des espaces living confortables, des salles à manger fonctionnelles et calibrées ou des espaces nuit dans lesquels de petits refuges privés réinventent le concept d'intimité. Avec un esprit non conventionnel, une curiosité discrète, un désir naturel de faire face à de nouvelles habitudes d'habitation.

#### EIN ÖKO-TECNOLOGISCHES LANDHAUS

Helle Holz- oder Steinflächen und große Fensterflächen bestimmen die warmen Räume einer nachhaltigen, von Grün umgebenen Villa. Für diejenigen, die auf eine persönliche, vollständige und kohärente Art und Weise Verbindungen zwischen Räumen herstellen möchten, indem sie lebenswichtige Konfigurationen für komfortable Wohnräume, für funktionale und harmonische Esszimmer und für Schlafbereiche schaffen, in denen kleine private Räume des Rückzugs das Konzept der Intimität neu erfinden. Mit einem unkonventionellen Geist, einer diskreten Neugierde, einem natürlichen Wunsch, sich neuen Lebensgewohnheiten zu stellen.





les  
grands  
trans-  
Parents





# PRODUCTS

This section contains product details and finishes of all the pictures included in the lookbook with the reference to the product sheets contained in the general catalog. Also presented are alternative proposals for product combinations and finishes to offer an ample choice perfectly suitable for various types of homes and uses.

IT Questa sezione contiene il dettaglio dei prodotti e delle finiture di tutte le foto presenti all'interno del lookbook e il rimando alla scheda prodotto contenuta all'interno del catalogo generale. Sono inoltre presentate proposte alternative di combinazioni di prodotto e finiture per offrire una scelta adatta a varie tipologie di abitazioni e utilizzo.

FR Dans cette section vous trouverez le détail des produits et des finitions de toutes les photos présentes dans le lookbook et le numéro de la page de la fiche produit à l'intérieur du catalogue général. En outre, vous trouverez des propositions alternatives de combinaisons de produits et finitions pour offrir une choix conforme aux différentes typologies d'habitations et utilisation.

DE Dieser Abschnitt beinhaltet den Detail der Produkte und Ausführungen von allen Bildern des lookbooks sowie auch das Produktblatt welches im allgemeinen Katalog enthalten ist. Es werden außerdem alternative Einrichtungsvorschläge für jede Wohnungsart vorgeschlagen.

# A STATELY HOME



P. 16

<sup>EN</sup> VOLAGE EX-S NIGHT WOOD, leather Voyage naturale. SOMEWHERE EL-S pouf, fabric Bologan pattern – leather Voyage naturale. Armchair SOMEWHERE EL-S, leather Voyage bruciato, woven backrest.

<sup>IT</sup> Letto VOLAGE EX-S NIGHT WOOD, pelle Voyage naturale. SOMEWHERE EL-S pouf, tessuto Bologan pattern – pelle Voyage naturale. Poltrona SOMEWHERE EL-S, pelle Voyage bruciato, schienale intrecciato.

<sup>FR</sup> Lit VOLAGE EX-S NIGHT WOOD, cuir Voyage naturelle. SOMEWHERE EL-S ottoman, tissu Bologan pattern – cuir Voyage naturelle. Fauteuil SOMEWHERE EL-S, cuir Voyage bruciato, dossier tissé.

<sup>DE</sup> Bett VOLAGE EX-S NIGHT WOOD, leder Voyage naturelle. SOMEWHERE EL-S hocker, stoff Bologan pattern – leder Voyage naturelle. Sessel SOMEWHERE EL-S, leder Voyage bruciato, gewebte Rückenlehne



P. 18

<sup>EN</sup> Armchair SOMEWHERE EL-S, leather Voyage bruciato, woven backrest. TRACCIA coffee table, white gold. Rug SAHARA GRID.

<sup>IT</sup> Poltrona SOMEWHERE EL-S, pelle Voyage bruciato, schienale intrecciato. Tavolino TRACCIA, oro bianco. Tappeto SAHARA GRID.

<sup>FR</sup> Fauteuil SOMEWHERE EL-S, cuir Voyage bruciato, dossier tissé. Table basse TRACCIA, or blanc. Tapis SAHARA GRID.

<sup>DE</sup> Sessel SOMEWHERE EL-S, leder Voyage bruciato, gewebte Rückenlehne. Niedriger tisch TRACCIA, Weißgold. Teppich SAHARA GRID.



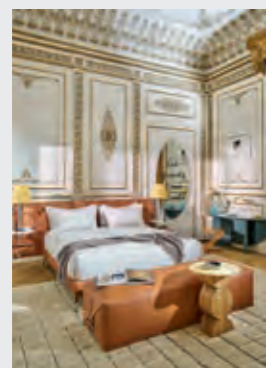
P. 19

<sup>EN</sup> SOMEWHERE EL-S bench, leather Voyage naturelle – metal details. Rug SAHARA GRID.

<sup>IT</sup> Panca SOMEWHERE EL-S, pelle Voyage naturelle – dettagli in metallo. Tappeto SAHARA GRID.

<sup>FR</sup> Banc SOMEWHERE EL-S, cuir Voyage naturelle – détails en métal. Tapis SAHARA GRID.

<sup>DE</sup> Bank SOMEWHERE EL-S, leder Voyage naturelle – Details aus Metall. Teppich SAHARA GRID.



P. 13

<sup>EN</sup> VOLAGE EX-S NIGHT WOOD bed and SOMEWHERE EL-S bench, leather Voyage naturelle. CONSTANTIN low table, natural oak. Mirror LES GRAND TRANSPARENT. Rug SAHARA GRID.

<sup>IT</sup> Letto VOLAGE EX-S NIGHT WOOD e panca SOMEWHERE EL-S, pelle Voyage naturelle. Tavolino CONSTANTIN, rovere naturale. Specchio LES GRAND TRANSPARENTS. Tappeto SAHARA GRID.

<sup>FR</sup> Lit VOLAGE EX-S NIGHT WOOD et banc SOMEWHERE EL-S, cuir Voyage naturelle. Table basse CONSTANTIN, chêne naturel. Miroirs LES GRAND TRANSPARENTS. Tapis SAHARA GRID.

<sup>DE</sup> Bett VOLAGE EX-S NIGHT WOOD und Bank SOMEWHERE EL-S, leder Voyage naturelle. Niedriger tisch CONSTANTIN, eiche natur. Spiegel LES GRAND TRANSPARENTS. Teppich SAHARA GRID.



P. 14

<sup>EN</sup> VOLAGE EX-S NIGHT WOOD bed leather Voyage naturelle, glossy aluminium structure. Rug SAHARA GRID.

<sup>IT</sup> Letto VOLAGE EX-S NIGHT WOOD pelle Voyage naturelle, struttura alluminio lucido. Tappeto SAHARA GRID.

<sup>FR</sup> Lit VOLAGE EX-S NIGHT WOOD cuir Voyage naturelle, structure aluminium brillant. Tapis SAHARA GRID.

<sup>DE</sup> Bett VOLAGE EX-S NIGHT WOOD, leder Voyage naturelle, struktur aluminium glänzend. Teppich SAHARA GRID.



P. 15

<sup>EN</sup> VOLAGE EX-S NIGHT WOOD bed leather Voyage naturelle, glossy aluminium structure. Mahogany bedside table with marble shelf.

<sup>IT</sup> Letto VOLAGE EX-S NIGHT WOOD pelle Voyage naturelle, struttura alluminio lucido. Comodino in mogano e ripiano in marmo Calacatta.

<sup>FR</sup> Lit VOLAGE EX-S NIGHT WOOD cuir Voyage naturelle, structure aluminium brillant. Tablette de chevet en acajou avec plateau en marbre Calacatta.

<sup>DE</sup> Bett VOLAGE EX-S NIGHT WOOD, leder Voyage naturelle, struktur aluminium glänzend. Nachttisch aus Mahagoni mit Marmorablage.



P. 20

<sup>EN</sup> VOLAGE bed, Scozia 13X201. VOLAGE bench, Scozia 13X201. VOLAGE bedside tables, clear glass. TRACCIA, low table, white gold. Rug IN TOUCH beige.

<sup>IT</sup> Letto VOLAGE, Scozia 13X201. Panca VOLAGE, Scozia 13X201. Comodini VOLAGE, vetro chiaro. Tavolino TRACCIA, oro bianco. Tappeto IN TOUCH beige.

<sup>FR</sup> Lit VOLAGE, Scozia 13X201. Banc VOLAGE, Scozia 13X201. Tables de nuit VOLAGE, verre clair. Table basse TRACCIA, or blanc. Tapis IN TOUCH beige.

<sup>DE</sup> Bett VOLAGE, Scozia 13X201. Bank VOLAGE, Scozia 13X201. Nachttisch VOLAGE, Hellem glas. Niedriger tisch TRACCIA, weissgold. Teppich IN TOUCH beige.



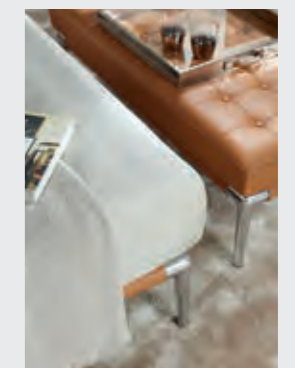
P. 22

<sup>EN</sup> VOLAGE bed, Scozia 13X201. VOLAGE bench, Scozia 13X201. VOLAGE bedside tables, clear glass. TRACCIA, low table, white gold. Rug IN TOUCH beige.

<sup>IT</sup> Letto VOLAGE, Scozia 13X201. Panca VOLAGE, Scozia 13X201. Comodini VOLAGE, vetro chiaro. Tavolino TRACCIA, oro bianco. Tappeto IN TOUCH beige.

<sup>FR</sup> Lit VOLAGE, Scozia 13X201. Banc VOLAGE, Scozia 13X201. Tables de nuit VOLAGE, verre clair. Table basse TRACCIA, or blanc. Tapis IN TOUCH beige.

<sup>DE</sup> Bett VOLAGE, Scozia 13X201. Bank VOLAGE, Scozia 13X201. Nachttisch VOLAGE, Hellem glas. Niedriger tisch TRACCIA, weissgold. Teppich IN TOUCH beige.



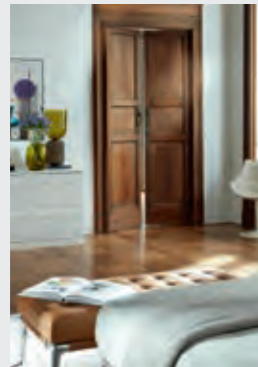
P. 23

<sup>EN</sup> VOLAGE bed, Scozia 13X201. VOLAGE bench, Scozia 13X201. NID blanket, mastic. FULLMOON perla, bed linen set.

<sup>IT</sup> Letto VOLAGE, Scozia 13X201. Panca VOLAGE, Scozia 13X201. Coperta NID, mastic. Parure letto, FULLMOON perla.

<sup>FR</sup> Lit VOLAGE, Scozia 13X201. Banc VOLAGE, Scozia 13X201. Couverture NID, mastic. Parures de Lit, FULLMOON perla.

<sup>DE</sup> Bett VOLAGE, Scozia 13X201. Bank VOLAGE, Scozia 13X201. Bettdecke NID, mastic. Bettwäsche, FULLMOON perla.



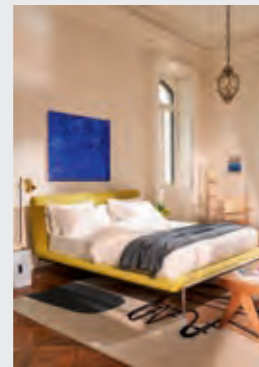
P. 24

<sup>EN</sup> VOLAGE bench, Scozia 13X201.  
DECO container unit, glossy lacquered LP 326.  
PASSION chair, glossy white frame, Osaka 13O040.  
FICUPALA, table lamp.

<sup>IT</sup> Panca VOLAGE, Scozia 13X201.  
Contentitore DECO, laccato lucido LP 326.  
Sedia PASSION, scocca bianca lucida, Osaka 13O040.  
Lampada da tavolo FICUPALA.

<sup>FR</sup> Banc VOLAGE, Scozia 13X201.  
DECO casier, laqué brillant LP 326. Chaise PASSION,  
coque blanc brillant, Osaka 13O040. Lampe de table  
FICUPALA.

<sup>DE</sup> Bank VOLAGE, Scozia 13X201.  
DECO kastenelement, glänzend lackiert LP 326.  
Stuhl, PASSION, schale weiß glänzend, Osaka 13O040.  
Tischlampe FICUPALA.



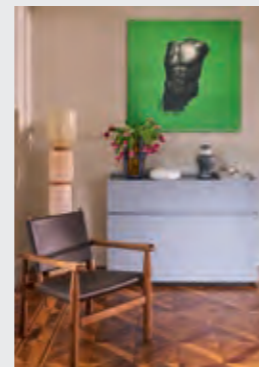
P. 25

<sup>EN</sup> ESOSOFT BED, Aluminium structure, Lima giallo  
13L593. Rug TAPIS LA MAIN OUVERTE

<sup>IT</sup> ESOSOFT BED, Struttura in alluminio, Lima giallo  
13L593. Tappeto TAPIS LA MAIN OUVERTE.

<sup>FR</sup> ESOSOFT BED, Structure en aluminium, Lima giallo  
13L593. TAPIS LA MAIN OUVERTE.

<sup>DE</sup> ESOSOFT BED, Aluminiumstruktur, Lima giallo  
13L593. Teppich TAPIS LA MAIN OUVERTE.



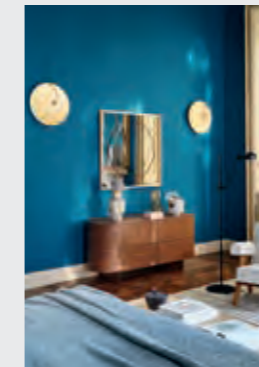
P. 26

<sup>EN</sup> DORON HOTEL small armchair,  
american walnut frame, brown saddle leather.  
FICUPALA lampfloor. Container Unit GHOST BOX,  
matt lacquered Polvere LO342.

<sup>IT</sup> DORON HOTEL poltroncina, struttura in noce  
canaletto, cuoio marrone. Lampada da terra FICUPALA.  
Contentitore GHOST BOX, laccato opaco Polvere LO342.

<sup>FR</sup> DORON HOTEL petit fauteuil, structure en noyer  
américain, cuir marron. Lampadaire FICUPALA . Casier  
GHOST BOX laqué mat Polvere LO 342.

<sup>DE</sup> DORON HOTEL kleiner sessel, gestell aus  
Amerikanischer nußbaum, kernleder braun. Standlampe  
FICUPALA. Kastenelement GHOST BOX matt lackiert  
Polvere LO 342.



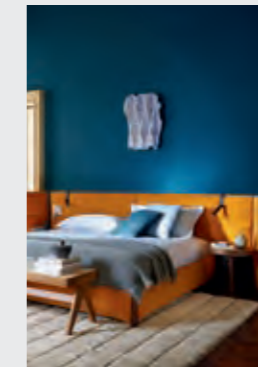
P. 32

<sup>EN</sup> RONDOS chest of drawers, american walnut.  
DEADLINE mirror. Accessories COLOURDISC, vase.  
Domo Floor, Karakter.

<sup>IT</sup> Cassettiera RONDOS noce canaletto. Specchio  
DEADLINE. Accessori COLOURDISC, vaso. Domo  
Floor, Karakter.

<sup>FR</sup> Commode à tiroirs RONDOS, noyer américain. Miroir  
DEADLINE. Accessoires COLOURDISC, vase. Domo  
Floor, Karakter.

<sup>DE</sup> Kommode RONDOS, amerikanischer Nußbaum.  
Spiegel DEADLINE. Accessoires COLOURDISC, Vase.  
Domo Floor, Karakter.



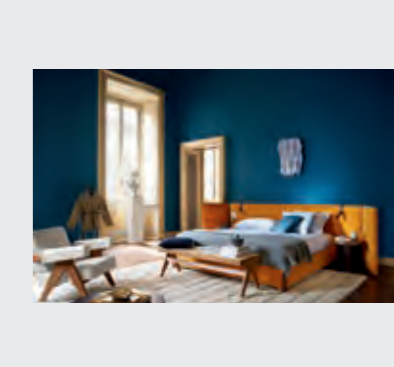
P. 33

<sup>EN</sup> BIO-MBO bed, Otterlo 13O051. SHADOWMOON  
lamp. BIO-MBO bedside tables, american walnut. CIVIL  
BENCH, oak stained dark walnut. MULTI PLAID blanket,  
muschio. SAHARA GRID rug.

<sup>IT</sup> Letto BIO-MBO, Otterlo 13O051. Faretti  
SHADOWMOON. Comodini BIO-MBO, noce canaletto.  
CIVIL BENCH, rovere tinto noce scuro. Coperta MULTI  
PLAID, muschio. Tappeto SAHARA GRID.

<sup>FR</sup> Lit BIO-MBO, Otterlo 13O051. Lampe  
SHADOWMOON. Chevets BIO-MBO, noyer américain.  
CIVIL BENCH, chêne teinté noyer foncé. Couverture  
MULTI PLAID, muschio. Tapis SAHARA GRID.

<sup>DE</sup> Bett BIO-MBO, Otterlo 13O051. Lampe  
SHADOWMOON. Nachttische BIO-MBO, amerikanischer  
Nußbaum. CIVIL BENCH, Eiche dunkel Nußbaum gebeizt.  
Bettedecke MULTI PLAID, muschio. Teppich SAHARA  
GRID.



P. 34

<sup>EN</sup> BIO-MBO bed, Otterlo 13O051. CAPITOL COMPLEX  
ARMCHAIR, oak stained dark walnut, Fortuny 13F736.  
CIVIL BENCH, oak stained dark walnut. Accessories  
STAY CLOTHES STAND. SAHARA GRID rug.

<sup>IT</sup> Letto BIO-MBO, Otterlo 13O051. CAPITOL  
COMPLEX ARMCHAIR, rovere tinto noce scuro,  
Fortuny 13F736. CIVIL BENCH, rovere tinto noce scuro.  
Accessori STAY CLOTHES STAND.  
Tappeto SAHARA GRID.

<sup>FR</sup> Lit BIO-MBO, Otterlo 13O051. CAPITOL COMPLEX  
ARMCHAIR, chêne teinté noyer foncé, Fortuny 13F736.  
CIVIL BENCH, chêne teinté noyer foncé. Accessoires  
STAY CLOTHES STAND. Tapis SAHARA GRID.

<sup>DE</sup> Bett BIO-MBO, Otterlo 13O051. CAPITOL  
COMPLEX ARMCHAIR, Eiche dunkel Nußbaum  
gebeizt, Fortuny 13F736. CIVIL BENCH, , Eiche dunkel  
Nußbaum gebeizt. Accessoires STAY CLOTHES  
STAND. Teppich SAHARA GRID.



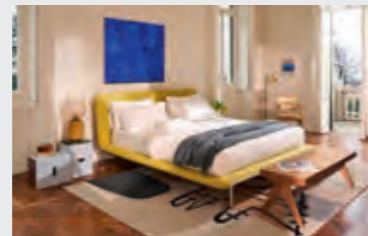
P. 27

<sup>EN</sup> ESOSOFT BED, Aluminium structure, Lima giallo  
13L593. Stool TABOURET NANTES REZÉ, Oak,  
brown and light blue laquered. Rug TAPIS LA MAIN  
OUVERTE

<sup>IT</sup> ESOSOFT BED, Struttura in alluminio, Lima giallo  
13L593. Sgabello TABOURET NANTES REZÉ, Rovere,  
laccato marrone e azzurro. Tappeto TAPIS LA MAIN  
OUVERTE

<sup>FR</sup> ESOSOFT BED, Structure en aluminium, Lima giallo  
13L593. TABOURET NANTES REZÉ, Chêne, laqué  
marron et bleu clair. TAPIS LA MAIN OUVERTE.

<sup>DE</sup> ESOSOFT BED, Aluminiumstruktur, Lima giallo  
13L593. Hocker TABOURET NANTES REZÉ, Eiche,  
braun und hellblau lackiert. Teppich TAPIS LA MAIN  
OUVERTE.



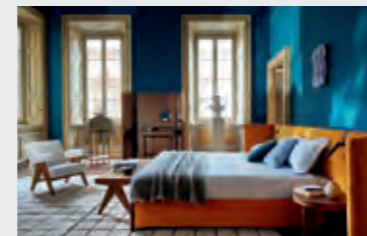
P. 28

<sup>EN</sup> ESOSOFT BED, Aluminium structure, Lima giallo  
13L593. Bench CIVIL BENCH Oak stained walnut. Rug  
TAPIS LA MAIN OUVERTE. CAPITOL COMPLEX  
ARMCHAIR Oak stained walnut.

<sup>IT</sup> ESOSOFT BED, Struttura in alluminio, Lima giallo  
13L593. Panc CIVIL BENCH rovere tinto noce. Tappeto  
TAPIS LA MAIN OUVERTE. CAPITOL COMPLEX  
ARMCHAIR, Rovere tinto noce.

<sup>FR</sup> ESOSOFT BED, Structure en aluminium, Lima giallo  
13L593. Panc CIVIL BENCH Chêne teinté foncé. TAPIS  
LA MAIN OUVERTE. CAPITOL COMPLEX ARMCHAIR  
Chêne teinté foncé.

<sup>DE</sup> ESOSOFT BED, Aluminiumstruktur, Lima giallo  
13L593. Bank CIVIL BENCH Eiche Nussbaum gebeizt.  
Teppich TAPIS LA MAIN OUVERTE. CAPITOL  
COMPLEX ARMCHAIR Eiche Nussbaum gebeizt.



P. 30

<sup>EN</sup> BIO-MBO bed, Otterlo 13O051. SHADOWMOON lamp.  
BIO-MBO bedside table, american walnut. CAPITOL  
COMPLEX ARMCHAIR, oak stained dark walnut, Fortuny  
13F736. MULTI PLAID blanket, muschio. SAHARA GRID  
rug.

<sup>IT</sup> Letto BIO-MBO, Otterlo 13O051. Faretti  
SHADOWMOON. Comodino BIO-MBO, noce canaletto.  
CAPITOL COMPLEX ARMCHAIR, rovere tinto noce scuro,  
Fortuny 13F736. Coperta MULTI PLAID, muschio. Tappeto  
SAHARA GRID.

<sup>FR</sup> Lit BIO-MBO, Otterlo 13O051. Lampe SHADOWMOON.  
Chevet BIO-MBO, noyer américain. CAPITOL COMPLEX  
ARMCHAIR, chêne teinté noyer foncé, Fortuny 13F736.  
Couverture MULTI PLAID, muschio. Tapis SAHARA GRID.

<sup>DE</sup> Bett BIO-MBO, Otterlo 13O051. Lampe  
SHADOWMOON. Nachttisch BIO-MBO, amerikanischer  
Nußbaum. CAPITOL COMPLEX ARMCHAIR, Eiche  
dunkel Nußbaum gebeizt, Fortuny 13F736. Bettedecke  
MULTI PLAID, muschio. Teppich SAHARA GRID.



P. 36

<sup>EN</sup> STAY-Screen/Vanity Table/Clothes Stand, american  
walnut, gunmetal details. Ottoman DRESS-UP! Look  
13Lo21. Accessories HOME FRAGRANCES, Eolian  
Delight. SAHARA GRID rug.

<sup>IT</sup> STAY-Screen/Vanity Table/Clothes Stand, noce canaletto,  
dettagli canna di fucile. Pouf DRESS-UP! Look 13Lo21.  
Accessori HOME FRAGRANCES, Eolian Delight. Tappeto  
SAHARA GRIGLIA.

<sup>FR</sup> STAY-Screen/Vanity Table/Clothes Stand, noyer  
américain, détails en bronze à canon. Puff DRESS-UP!  
Look 13Lo21. Accessoires HOME FRAGRANCES, Eolian  
Delight. Tapis SAHARA GRID.

<sup>DE</sup> STAY-Screen/Vanity Table/Clothes Stand,  
amerikanischer Nußbaum, Details in Rotguss.  
Hocker DRESS-UP! Look 13Lo21. Accessoires HOME  
FRAGRANCES, Eolian Delight. Teppich SAHARA GRID.



P. 37

<sup>EN</sup> STAY - Screen/Vanity Table, american walnut,  
gunmetal details. Accessories HOME FRAGRANCES,  
Eolian Delight. SAHARA GRID rug.

<sup>IT</sup> STAY - Screen/Vanity Table, noce canaletto, dettagli  
canna di fucile. Accessori HOME FRAGRANCES,  
Eolian Delight. Tappeto SAHARA GRIGLIA.

<sup>FR</sup> STAY - Screen/Vanity Table, noyer américain, détails  
en bronze à canon. Accessoires HOME FRAGRANCES,  
Eolian Delight. Tapis SAHARA GRID.

<sup>DE</sup> STAY - Screen/Vanity Table, amerikanischer  
Nußbaum, Details in Rotguss. Accessoires HOME  
FRAGRANCES, Eolian Delight. Teppich SAHARA  
GRID.

# VOLAGE EX-S NIGHT WOOD

Philippe Starck, 2024



## VOLAGE EX-S NIGHT WOOD — Combination B



**L35 VOLAGE EX-S  
NIGHT WOOD**

Letto/Bed/Bett/Lit.  
Mogano/mahogany/mahagoni/  
acajou. Pelle/leather/leder/cuir  
Voyage naturale



**232 SOMEWHERE EL-S**

Poltrona/Armchair/Fauteuil/Sessel.  
Pelle/leather/leder/cuir  
Voyage bruciato.  
Schienale intrecciato/woven  
backrest/ gewebte Rückenlehne/  
dossier tissé.



**232 SOMEWHERE EL-S**

Pouf/Ottoman/Hocker. Tessuto/  
fabric/Stoff/ tissu Bologan pattern.  
Pelle/leather/leder/cuir Voyage nero.



**W50 TRACCIA**

Tavolino/low table/niedriger tisch/  
table basse. Oro bianco/white gold/  
Weissgold/or blanc



**W53 ANTELLA**

Tavolo/Table/Tisch/Table Laccato  
lucido/polished lacquered/glänzend  
lackiert/laqué brillant LP 339.



**280 ZIG ZAG**

Sedia/chair/stuhl/chaise Ciliegio natu-  
rale/natural cherrywood/ kirschbaum  
naturfarbig/cerisier naturel.



**L35 WOLAGE EX-S  
NIGHT WOOD**

Letto/Bed/Bett/Lit.  
Legno ebano lucido/glossy ebony  
wood/poliertes Ebenholz/bois ébène  
poli. Pelle nera/black leather/  
schwarzes Leder/cuir noir.



**232 SOMEWHERE EL-S**

Panca/Bench/Bank/Banc  
Pelle/leather/leder/cuir Voyage nero.  
Bronzo lucido/glossy bronze/polier  
Bronze/bronze poli.



**4 CHAISE LONGUE À  
REGLAGE CONTINU,  
NOIRE, DURABLE**

Chaise longue/liege - scocca nera/  
black frame/gest ell schwarz/  
structure noir - 13Y253 Extra



**381 TOREI**

Tavolino/low table/Niedriger tisch/  
Table basse. Gras porcellanato/  
porcelain stoneware/Feinsteinzeug/  
porcelaine grès Polvere.



**084 CARPETS**

Tappeto/Rug/Teppich/Tapis  
SAHARA carta da zucchero  
(200 x 300 cm).



**497 GIBBOUS**

Specchio/Mirror/Spiegel/Miroir

# SOMEWHERE EL-S

Philippe Starck, 2024



## SOMEWHERE EL-S — Combination B



**232 SOMEWHERE EL-S**

Panca/Bench/Bank/Banc. Pelle/leather/leder/cuir Voyage naturelle.



**280 ZIG ZAG**

Sedia/chair/stuhl/chaise Ciliegio naturale/natural cherrywood/ kirschbaum naturfarbig/cerisier naturel.



**084 CARPETS**

Tappeti/Rug/Teppich/Tapis SAHARA GRID (350x350cm)



**232 SOMEWHERE EL-S**

Poltrona/Armchair/Fauteuil/Sessel Schienale intrecciato/woven backrest/ gewebte Rückenlehne/ dossier tissé. Pelle/leather/leder cuir Voyage naturelle.



**232 SOMEWHERE EL-S**

Poltrona/Armchair/Fauteuil/Sessel. Pelle/leather/leder/cuir Voyage nero. Schienale intrecciato/woven backrest/ gewebte Rückenlehne/ dossier tissé.



**232 SOMEWHERE EL-S**

Pouf/Ottoman/Hocker. Pelle/leather/leder/cuir Voyage bruciato.



**209 VALOR.S**

Lampada a parete/wall lamp/wandlampen/applique. Argento e nero/silver and black/Silber und Schwarz/argent et noir.

# ESOSOFT BED

Antonio Citterio, 2023

ESOSOFT BED — Combination B



**L55 ESOSOFT BED**

Letto/Bed/Bett/Lit  
Struttura in alluminio/Aluminium structure/  
Aluminiumstruktur/Structure en  
aluminium. Testata e giroletto rivestiti/  
Upholstered headboard and bed frame/  
Gepolstertem Kopfteil und Bettrahmen/  
Tête de lit et cadre de lit rembourrés.  
Linus Oceano 13L292.



**533 DORON HOTEL**

Poltroncina/Small armchair/  
Kleiner armlehnstuhl/Petit fauteuil  
Frassino tinto nero/Ashwood  
stained black/Esche schwarz  
gebeizt/Frêne teinté noir  
Cuoio Nero/Black leather/  
Kernleder Schwarz/Noir cuir.



**194 "9"**

Tavolino/Low table/Niedriger tisch/  
Table basse  
Marmo Carnico/Carnico marble/  
Carnico-marmor/Marbre Carnico.



**373 GHOST BOX**

Mobile contenitore/Storage cabinet/  
Containermöbel/Meuble de conteneur  
Laccato opaco/Mat lacquered/Matt  
lackiert/Laqué mat Petrolio LO 539.  
Piano vetro fumè/Smoked glass top/  
Rauchglassplatte/Plateau verre fumè.



**374 GHOST BOX**

Comodino/Bedside table/Nachttisch/  
Table de nuit  
Laccato opaco/Mat lacquered/Matt  
lackiert/Laqué mat Petrolio LO 539.  
Piano vetro fumè/Smoked glass top/  
Rauchglassplatte/Plateau verre fumè.



**580 ESOSOFT**

Letto/Bed/Bett/Lit  
Struttura in alluminio/Aluminium strucure/  
Aluminiumstruktur/Structure en  
aluminium. Testata e giroletto rivestiti/  
Upholstered headboard and bed frame/  
Gepolstertem Kopfteil und Bettrahmen/  
Tête de lit et cadre de lit rembourrés.  
Eremo Avorio 13E501.



**W40 DECO**

Contenitore/Container unit/  
Kastenelement/Casier  
Laccato lucido/Glossy  
lacquered/Glänzend lackiert/  
Laqué brillant LP 314.



**127 FLUXUS-E**

Lampada da tavolo/Table Lamp/  
Tischleuchte/Lamp de table  
Vetro/Glass/Glas/Verre.



**D08 TÈNÉRÉ**

Tappeto/Rug/Teppich/Tapis  
Versione policroma/Polychrome  
version/Polychrome Fassung/Version  
polychrome. Corda.



**053 CAPITOL COMPLEX  
ARMCHAIR**

Poltroncina/Small armchair/Kleiner  
armlehnstuhl/Petit fauteuil.  
Frassino tinto nero/ashwood stained  
black/esche schwarz gebeizt/frêne  
teinté noir. Nabuk Tabacco 13Z505.



**TABOURET MAISON DU  
BRÉSIL**

Sgabello/Stool/Tabouret/Hocker  
Rovere naturale/Natural oak/ Eiche  
natur/Chêne naturel.



**127 FLUXUS-E**

Lampada da tavolo/Table Lamp/  
Tischleuchte/Lamp de table  
Vetro/Glass/Glas/Verre.



**D08 TÈNÉRÉ**

Tappeto/Rug/Teppich/Tapis  
Versione policroma/Polychrome  
version/Polychrome Fassung/Version  
polychrome. Vinaccia.



**014 TABOURET  
NANTES REZÉ**

Sgabello/Stool/Tabouret/Hocker  
Rovere, laccato marrone e azzurro/  
Oak, brown and light blue lacquered/  
Eiche, braun und hellblau lackiert/  
Chêne, laqué marron et bleu clair.



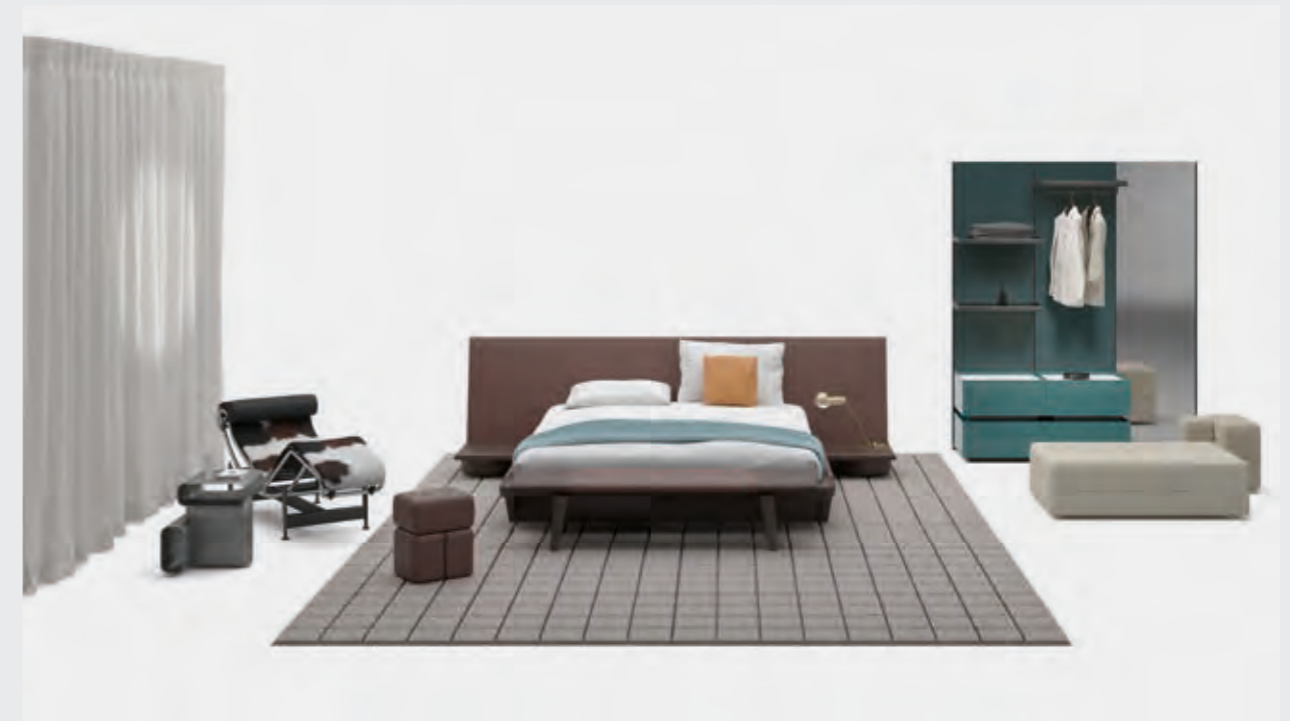
**194 "9"**

Tavolino/Low table/Niedriger tisch/  
Table basse  
Marmo/Marble/Marmor/Marbre  
Calacatta.

# ACUTE

Rodolfo Dordoni, 2020-2022

ACUTE — Combination B



**L42 ACUTE**

Letto/Bed/Bett/Lit – 180x200 cm  
Frassino tinto moka/ashwood stained moka/Esche gebeizt moka/frêne teinté moka - Pelle/leather/Leder/cuir  
Linus Oceano L292.



**L42 ACUTE**

Panca/Bench/Bank/Banc – 170x50cm  
Frassino tinto moka/ashwood stained moka/Esche gebeizt moka/frêne teinté moka - Pelle/leather/Leder/cuir  
13Y294.



**4 CHAISE LONGUE À RÉGLAGE CONTINU, DURABLE**

Chaise longue/Liege  
Struttura cromata/chrome frame/  
Gestell verchromt/structure chromée  
- Pelle/leather/Leder/cuir 13Z229.



**L42 ACUTE**

Tavolino/Low table/Niedriger Tisch/  
Table basse Marmo/marble/Marmor/  
marbre - Calacatta LP332.



**507 SOFT CORNERS**

Tavolino/Coffee Table/  
Niedriger Tisch/ Table basse  
Acciaio inox spazzolato/brushed  
stainless steel/gebürsteter Edelstahl/  
acier inoxydable brossé.



**L42 ACUTE**

Letto/Bed/Bett/Lit – 180x200 cm  
Frassino tinto moka/ashwood stained moka/Esche gebeizt moka/frêne teinté moka - Pelle/leather/Leder/cuir  
13Y294 - 13Z367.



**4 CHAISE LONGUE À RÉGLAGE CONTINU, DURABLE**

Chaise longue/Liege  
Struttura cromata/chrome frame/  
Gestell verchromt/structure chromée  
- Pelle/leather/Leder/cuir 13Z229.



**374 GHOST WALL**

Sistema a parete/ Wall system /  
Système mural/Wandsystem Laccato  
opaco/mat lacquered/Matt lackiert/  
laqué mat Petrolio -  
Marmo/marble/Marmor/marbre  
Calacatta  
Linus 13L292.



**507 SOFT CORNERS**

Tavolino/Coffee Table/  
Niedriger Tisch/ Table basse  
Acciaio inox spazzolato/brushed  
stainless steel/gebürsteter Edelstahl/  
acier inoxydable brossé.



**507 SOFT CORNERS**

Pouf/Ottoman/Hocker  
Pelle/leather/Leder/cuir  
13Z367 - Look 13L012 -  
Look 13L011.



**LC14 TABOURET NANTES REZÉ**  
Le Corbusier



**084 CARPETS**  
Tappeto/Rug/Teppich/Tapis  
SAHARA GRID (350 x 250 cm).



**DOMO TABLE**  
Karakter



**L42 ACUTE**

Panca/Bench/Bank/Banc –  
170x50cm  
Frassino tinto moka/ashwood stained moka/Esche gebeizt moka/frêne teinté moka - Pelle/leather/Leder/cuir  
13Y294 - 13Z367.



**084 CARPETS**  
Tappeti/Rug/Teppich/Tapis  
SAHARA GRID  
(350x350cm).



**D01 HOME FRAGRANCES**  
Accessori/Accessories/Accessories/  
Accessories  
Profumatore/reed diffuser/Parfumeur/  
assainisseur Santal King.



**SFERICO**  
Karakter



ACUTE — Combination B



ACUTE — Combination C



**L42 ACUTE**

Letto/Bed/Bett/Lit – 180x200 cm  
Frassino tinto moka/ashwood stained  
moka/Esche gebeizt moka/frêne  
teinté moka - Pelle/leather/Leder/cuir  
13Y258, 13Z367.



**637 UTRECHT**

Poltrona/Armchair/Sessel/Fauteuil  
13L017.



**374 GHOST WALL**

Sistema a parete/ Wall system /  
Système mural/Wandsystem  
Laccato opaco/mat lacquered/matt  
lackiert/laqué mat - Comfort  
Marmo/marble/Marmor/marbre  
Carnico - Linus 13L286.



**507 SOFT CORNERS**

Tavolino/Coffee Table/  
Niedriger Tisch/ Table basse  
Acciaio inox spazzolato/brushed  
stainless steel/gebürsteter Edelstahl/  
acier inoxydable brossé.



**L42 ACUTE**

Tavolino/Low table/Niedriger Tisch/  
Table basse Marmo/marble/Marmor/  
marbre - Calacatta  
LP332.



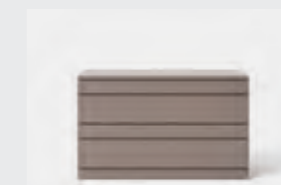
**L42 ACUTE**

Letto/Bed/Bett/Lit – 180x200 cm  
Frassino tinto moka/ashwood stained  
moka/Esche gebeizt moka/frêne tein-  
té moka - Pelle/leather/Leder/cuir  
13Y294, 13Z367.



**875**

Poltrona/Armchair/Fauteuil/Sessel  
13O055 Otterlo.



**W40 DECO**

Contentore/Container unit/  
Kastenelement/Casier  
Laccato lucido/glossy lacquered/  
Glänzend lackiert/laqué brillant  
Comfort LP332.



**L42 ACUTE**

Panca/Bench/Bank/  
Banc – 170x50cm  
Frassino tinto moka/ashwood stained  
moka/Esche gebeizt moka/frêne  
teinté moka Pelle/leather/Leder/cuir  
13Y294, 13Z367.



**194 "9"**

Tavolino/low table/niedriger tisch/  
table basse  
Marmo/marble/marmor/  
marbre - Alluminio-vetro colorato  
caffè/aluminium-coffee coloured  
glass/Aluminium/glas kaffee/  
aluminium-verre couleur café.



**507 SOFT CORNERS**

Pouf/Ottoman/Hocker  
Pelle/leather/Leder/cuir  
13Z366.



**084 CARPETS**

Tappeti/Rug/Teppich/Tapis  
SAHARA GRID  
(350x250cm).



**DOMO TABLE**

Karakter



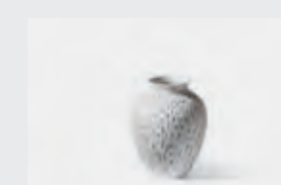
**SFERICO**

Karakter



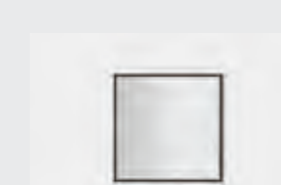
**537 PARAVENT  
AMBASSADE**

Accessori/Accessories/  
Accessories/Accessories  
Rovere tinto nero /oak stained  
black/Eiche schwarz gebeizt/  
chêne teinte noir.



**GNF 02 POST SCRIPTUM**

Vaso ad orcino/Ad orcino Vase/Orcino  
Vase/Vase orcino  
h28cm.



**083 DEADLINE**

Specchio/Mirror/Spiegel/Miroir  
"QUARTO".



**D01 HOME FRAGRANCES**

Accessori/Accessories/  
Accessories/Accessories  
Candela/candle/Kerze/bougie  
Santal King.

# BIO-MBO

Patricia Urquiola, 2020

BIO-MBO — Alternative combination



**L60 BIO-MBO**  
Letto/Bed/Bett/Lit - 180 x 200 cm  
13O051 Otterlo.



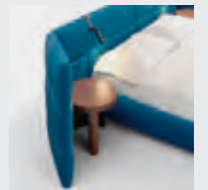
**CAPITOL COMPLEX  
ARMCHAIR**  
Poltrona/Armchair/Sessel/Fauteuil  
Rovere tinto noce scuro/oak stained  
dark walnut/Eiche dunkel Nußbaum  
Gebeizt/chêne teinté noyer foncé -  
13F736 Fortuny.



**057 CIVIL BENCH**  
Panca/Bench/Bank/Banc  
Oak stained dark walnut/rovere tinto  
noce scuro/chêne teinté noyer foncé/  
Eiche dunkel Nußbaum gebeizt.



**375 STAY CLOTHES  
STAND**  
Accessori/Accessories/Accessoires  
Frassino tinto moka/ashwood  
stained moka/esche gebeizt moka/  
frêne teinté moka - Canna di fucile/  
gunmetal/ dunkel nickel-grau/gris  
foncé - Marmo/marble/marmor/  
marbre Carnico.



**089 SHADOWMOON**  
Lampada/Lamp/Lampe



**084 CARPETS**  
Tappeto/Rug/Teppich/Tapis  
SAHARA GRID (350 x 250 cm).

PIUMA TOP Guanciali/Pillows/Kopfkissen/Oreillers - 50x80 cm; NATURAL LUXURIOUS BY VISPRING Materassi/Mattresses/Matrazen/Matelas - 180 x 200 cm;  
ENERGY FISSA Reti fisse a doghe/Fixed slatted bases/Feste Lattenroste/Sommiers à lattes fixes - (2x90) x 200 cm

# VOLAGE

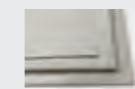
Philippe Starck, 2012

VOLAGE — Combination A



**L26 VOLAGE**

Letto/Bed/Bett/Lit - 180 x 200 cm  
13X201 Scozia



**FULLMOON**

Parure/Bed Linen sets/Bettwäsche/  
Parures de Lit - Perla



**NID**

Coperte/Blankets/Bettdecken/  
Couvertures - Mastice



**L26 VOLAGE**

Comodino/Bedside table/Nachttisch/  
Table de nuit Vetro chiaro/Clear glass/  
Hellem glas/Verre clair



**L26 VOLAGE**

Panca/Bench/Bank/Banc  
13X201 Scozia



**W50 TRACCIA**

Tavolino/low table/niedriger tisch/  
table basse. Oro bianco/ White gold/  
Or blanc/Weissgold



**084 CARPETS**

Tappeto/Rug/Teppich/Tapis  
IN TOUCH Beige (300x200 cm x 2)

PIUMA TOP Guanciali/Pillows/Kopfkissen/Oreillers - 50x80 cm; NATURAL LUXURIOUS BY VISPRING Materassi/Mattresses/Matrazen/Matelas - 180 x 200 cm

VOLAGE — Combination B

VOLAGE — Combination C



**L26 VOLAGE**

Letto/Bed/Bett/Lit - 180 x 200 cm  
13L656 Ortigia



**FULLMOON**

Parure/Bed Linen sets/Bettwäsche/  
Parures de Lit - Perla



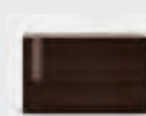
**NID**

Coperte/Blankets/Bettdecken/  
Couvertures - Perla



**L26 VOLAGE**

Comodino/Bedside table/Nachttisch/  
Table de nuit Vetro chiaro/Clear glass/  
Hellem glas/Verre clair



**W40 DECO**

Contentore/container unit/  
schiebetueren/casier - LP 327



**L26 VOLAGE**

Letto/Bed/Bett/Lit - 170 x 200 cm  
13F013 Ginkgo



**FULLMOON**

Parure/Bed Linen sets/Bettwäsche/  
Parures de Lit - Bianco



**NID**

Coperte/Blankets/Bettdecken/  
Couvertures - Perla



**L26 VOLAGE**

Comodino/Bedside table/Nachttisch/  
Table de nuit Vetro chiaro/Clear glass/  
Hellem glas/Verre clair



**W40 DECO**

Contentore/container unit/  
schiebetueren/casier - LP 326



**836 TRE PEZZI**

Poltrona/Armchair/Sessel/Fauteuil.  
Struttura cromata/chrome frame/  
gestell verchromt/structure chromée  
13L019 Look



**W61 DJUNA**

Tavolino/low table/niedriger tisch/  
table basse. Struttura cromata/  
chrome frame/gestell verchromt/  
structure chromée LP 327



**W72 OTERO**

Specchio/Mirror/Spiegel/Miroir



**084 CARPETS**

Tappeto/Rug/Teppich/Tapis  
ATACAMA 3 Cenere  
(350x250 cm)



**089 FICUPALA**

Cassina Lamp Collection



**053 CAPITOL COMPLEX  
ARMCHAIR**

Hommage à Pierre Jeanneret  
Poltrona/Armchair/Sessel/Fauteuil  
Teak - 13F740 Fortuny



**194 "9"**

Tavolino/low table/niedriger tisch/  
table basse. Marmo/marble/marmor/  
marbre Carrara



**084 CARPETS**

Tappeto/Rug/Teppich/Tapis  
ATACAMA 3 Carta da zucchero  
(300x200 cm)



**089 FICUPALA**

Cassina Lamp Collection



**LAB LIGHT FLOOR**

Karakter

# A VILLA AND ITS GARDEN



P. 43

<sup>EN</sup> VOLAGE EX-S NIGHT bed, Linus 13L282. VOLAGE EX-S NIGHT bedside table with compartments in tempered extra clear glass, woven container basket in natural saddle leather. ATACAMA 3 rug, carta da zucchero.

<sup>IT</sup> Letto VOLAGE EX-S NIGHT, Linus 13L282. Comodino VOLAGE EX-S NIGHT con scomparti in vetro temperato extra-chiaro, cesto contenitore intrecciato in cuoio naturale. Tappeto ATACAMA 3, carta da zucchero.

<sup>FR</sup> Lit VOLAGE EX-S NIGHT, Linus 13L282. Table de chevet VOLAGE EX-S NIGHT avec compartiments en verre trempé extra-clair, panier conteneur tressé en cuir naturel. Tapis ATACAMA 3, carta da zucchero.

<sup>DE</sup> Bett VOLAGE EX-S NIGHT, Linus L282. Nachttisch VOLAGE EX-S NIGHT mit Fächern aus extra klarem gehärtetem Glas, gewebter Behälterkorb aus natürliches weidengeflecht. Teppich ATACAMA 3, carta da zucchero.



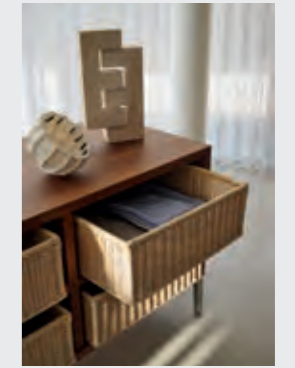
P. 44

<sup>EN</sup> VOLAGE EX-S NIGHT SOFA, Extra leather 13Y284. VOLAGE EX-S low table, Calacatta marble top. TRACCIA coffee table, white gold. ATACAMA 3 rug, carta da zucchero. Domo Light, Karakter.

<sup>IT</sup> Divano VOLAGE EX-S NIGHT SOFA, pelle Extra 13Y284. Tavolino VOLAGE EX-S, piano in marmo Calacatta. Tavolino TRACCIA, oro bianco. Tappeto ATACAMA 3, carta da zucchero. Domo Light, Karakter.

<sup>FR</sup> Canapé VOLAGE EX-S NIGHT SOFA, cuir Extra 13Y284. Table basse VOLAGE EX-S, plateau en marbre Calacatta. Table basse TRACCIA, or blanc. Tapis ATACAMA 3, carta da zucchero. Domo Light, Karakter.

<sup>DE</sup> Sofa VOLAGE EX-S NIGHT SOFA, Leder Extra 13Y284. Niedriger Tisch VOLAGE EX-S, Platte aus Calacatta-Marmor. Niedriger tisch TRACCIA, Weißgold. Teppich ATACAMA 3, carta da zucchero. Domo Light, Karakter.



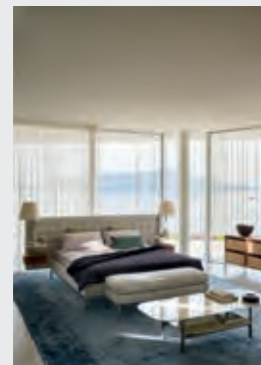
P. 45

<sup>EN</sup> VOLAGE EX-S chest of drawers, american walnut, with woven container basket in natural wicker.

<sup>IT</sup> Cassettiera VOLAGE EX-S, noce canaletto, cesto contenitore intrecciato in midollino naturale.

<sup>FR</sup> Tiroirs VOLAGE EX-S, noyer américain, panier tressé en osier naturel.

<sup>DE</sup> Schubladen VOLAGE EX-S, amerikanischer Nußbaum, gewebter Behälterkorb natürliches weidengeflecht.



P. 39

<sup>EN</sup> VOLAGE EX-S NIGHT bed and bench, Linus 13L282. VOLAGE EX-S chest of drawers, american walnut, natural wicker. VOLAGE EX-S low table, Calacatta marble top. ATACAMA 3 rug, carta da zucchero.

<sup>IT</sup> Letto e panca VOLAGE EX-S NIGHT, Linus 13L282. Cassettiera VOLAGE EX-S, noce canaletto, midollino naturale. Tavolino VOLAGE EX-S, piano in marmo Calacatta. Tappeto ATACAMA 3, carta da zucchero.

<sup>FR</sup> Lit et banc VOLAGE EX-S NIGHT, Linus 13L282. Tiroirs VOLAGE EX-S, noyer américain, osier naturel. Table basse VOLAGE EX-S, plateau en marbre Carrara. Tapis ATACAMA 3, carta da zucchero.

<sup>DE</sup> Bett und Bank VOLAGE EX-S NIGHT, Linus 13L282. Schubladen VOLAGE EX-S, amerikanischer Nußbaum, natürliches weidengeflecht. Niedriger Tisch VOLAGE EX-S, Platte aus Calacatta-Marmor. Teppich ATACAMA 3, carta da zucchero.



P. 40

<sup>EN</sup> VOLAGE EX-S NIGHT bed and bench, Linus 13L282. VOLAGE EX-S chest of drawers, american walnut, natural wicker. OTERO mirrors. ATACAMA 3 rug, carta da zucchero.

<sup>IT</sup> Letto e panca VOLAGE EX-S NIGHT, Linus 13L282. Cassettiera VOLAGE EX-S, noce canaletto, midollino naturale. Specchi OTERO. Tappeto ATACAMA 3, carta da zucchero.

<sup>FR</sup> Lit et banc VOLAGE EX-S NIGHT, Linus 13L282. Tiroirs VOLAGE EX-S, noyer américain, osier naturel. Miroirs OTERO. Tapis ATACAMA 3, carta da zucchero.

<sup>DE</sup> Bett und Bank VOLAGE EX-S NIGHT, Linus 13L282. Schubladen VOLAGE EX-S, amerikanischer Nußbaum, natürliches weidengeflecht. Spiegel OTERO. Teppich ATACAMA 3, carta da zucchero.



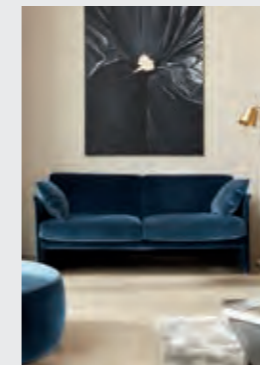
P. 42

<sup>EN</sup> VOLAGE EX-S NIGHT bed, Linus 13L282, with equipped bar and kit of lamps. ATACAMA 3 rug, carta da zucchero.

<sup>IT</sup> Letto VOLAGE EX-S NIGHT, Linus 13L282, con barra attrezzata e kit lampade. Tappeto ATACAMA 3, carta da zucchero.

<sup>FR</sup> Lit VOLAGE EX-S NIGHT, Linus 13L282, avec barre équipée et kit lampes. Tapis ATACAMA 3 carta da zucchero.

<sup>DE</sup> Bett VOLAGE EX-S NIGHT, Linus 13L282, mit ausgestattete Bar und Bettlampen-Kit. Teppich ATACAMA 3 carta da zucchero.



P. 46

<sup>EN</sup> DUC-DUC sofa, Ortigia 13L658. Ottoman DRESS-UP!, Ortigia 13L658. Lab Light Floor, Karakter.

<sup>IT</sup> Divano DUC-DUC, Ortigia 13L658. Pouf DRESS-UP!, Ortigia 13L658. Lab Light Floor, Karakter.

<sup>FR</sup> Canapé DUC-DUC, Ortigia 13L658. Pouf DRESS-UP!, Ortigia 13L658. Lab Light Floor, Karakter.

<sup>DE</sup> Sofa DUC-DUC, Ortigia 13L658. Hocker DRESS-UP!, Ortigia 13L658. Lab Light Floor, Karakter.

# VOLAGE EX-S NIGHT

Philippe Starck, 2021



VOLAGE EX-S NIGHT — Alternative combination



**L29 VOLAGE EX-S NIGHT**

Letto/Bed/Bett/Lit  
Struttura cromato lucido/polished  
chrome structure/Poliertes Chrom  
Struktur/structure chrome poli  
(180 x 200 cm). Linus 13L282.



**249 VOLAGE EX-S NIGHT**

Panca/Bench/Bank/Banc  
Linus 13L282.



**249 VOLAGE EX-S**

Tavolino/Low table/Niedriger Tisch/  
Table basse. Piano in marmo/  
marble top/Platte aus Marmor/  
plateau en marbre Calacatta.  
Struttura cromato lucido/polished  
chrome structure/Poliertes Chrom  
Struktur/structure chrome poli.



**L29 VOLAGE EX-S**

Cassettiera/Chest of drawers/  
Tiroirs/Schubladen. Noce canaletto/  
american walnut/amerikanischer  
Nußbaum/noyer américain.



**280 ZIG-ZAG**

Sedia/Chair/Chaise/Stuhl  
Frassino tinto bianco/white stained  
ashwood/frêne teinté blanc/Esche  
weiß gebeizt.



**L29 VOLAGE EX-S NIGHT**

Letto/Bed/Bett/Lit  
Struttura antracite/anthracite  
structure/Anthrazit Struktur/ structure  
anthracite (180 x 200 cm).  
Pelle/leather/Leder/cuir 13Y284.



**249 VOLAGE EX-S NIGHT**

Panca/Bench/Bank/Banc  
Struttura antracite/anthracite  
structure/anthrazit Struktur/structure  
anthracite (136 x 75 cm). Pelle/leather/  
Leder/cuir 13Y284.



**249 VOLAGE EX-S NIGHT**

Poltrona/Armchair/Sessel/Fauteuil  
Struttura antracite/anthracite  
structure/anthrazit Struktur/structure  
anthracite. Pelle/ leather/Leder/cuir  
13Y284.



**249 VOLAGE EX-S**

Tavolino/Low table/Niedriger Tisch/  
Table basse. Piano in marmo/marble  
top/Platte aus Marmor/plateau en  
marbre Calacatta.



**249 VOLAGE EX-S NIGHT**

Comodino/Bedside table/Nachtisch/  
Table de nuit. Piano in vetro chiaro/  
clear glass top/Platte aus hellem Glas/  
plateau en verre clair.



**BLUESKY**

Coperte/Blankets/Bettdecken/  
Couvertures. Fumo.



**084 CARPETS**

Tappeto/Rug/Teppich/Tapis.  
ATACAMA 3 carta da zucchero  
(350 x 250 cm).



**L29 VOLAGE EX-S**

Cassettiera/Chest of drawers/  
Tiroirs/Schubladen. Noce canaletto/  
american walnut/amerikanischer  
Nußbaum/noyer américain.



**BLUESKY**

Coperte/Blankets/Bettdecken/  
Couvertures. Fumo.



**LAB LIGHT FLOOR**

Karakter

PIUMA TOP Guanciali/Pillows/Kopfkissen/Oreillers - 50x90 cm; GOLD DIVA CONSCIOUS Materassi/Mattresses/Matrazen/Matelas - 180 x 200 cm;  
MOTION Reti fisse a doghe/Fixed slatted bases/Feste Lattenroste/Sommiers à lattes fixes - (2x90) x 200 cm

PIUMA TOP Guanciali/Pillows/Kopfkissen/Oreillers - 50x90 cm; GOLD DIVA CONSCIOUS Materassi/Mattresses/Matrazen/Matelas - 180 x 200 cm;  
MOTION Reti fisse a doghe/Fixed slatted bases/Feste Lattenroste/Sommiers à lattes fixes - (2x90) x 200 cm

# METROPOLITAN INTERIORS



P. 52

<sup>EN</sup> MOOV bed, Ortigia 13L659. NOTE NIGHT bedside tables, oak stained black. DECO container unit, glossy lacquered LP 332. WOODLINE armchair, ashwood stained black - Linus 13L283. LEGGERA chair with armrest, ashwood stained black, Look 13L014. Rug IN TOUCH beige.

<sup>IT</sup> Letto MOOV, Ortigia 13L659. Comodini NOTE NIGHT, rovere tinto nero. Contenitore DECO, laccato lucido LP 332. Poltrona WOODLINE, frassino tinto nero- Linus 13L283. Sedia con braccioli LEGGERA, frassino tinto nero, Look 13L014. Tappeto IN TOUCH beige.

<sup>FR</sup> Lit MOOV, Ortigia 13L659. Tables de nuit NOTE NIGHT, chêne teinté noir. DECO casier, laqué brillant LP 332. Fauteuil WOODLINE, frêne teinté noir- Linus 13L283. LEGGERA chaise avec accoudoirs, frêne teinté noir, Look 13L014. Tapis IN TOUCH beige.

<sup>DE</sup> Bett MOOV, Ortigia 13L659. Nachttisch NOTE NIGHT, eiche schwarz gebeizt. DECO kastenelement, glänzend lackiert LP 332. Sessel WOODLINE, esche schwarz gebeizt- Linus 13L283. LEGGERA armlehnstuhl, esche schwarz gebeizt, Look 13L014. Teppich IN TOUCH beige.



P. 54

<sup>EN</sup> MOOV bed, Ortigia 13L659. NOTE NIGHT bedside tables, oak stained black. SUMMERTIME bianco, bed linen set. FICUPALA table lamp.

<sup>IT</sup> Letto MOOV, Ortigia 13L659. Comodini NOTE NIGHT, rovere tinto nero. Parure letto, SUMMERTIME bianco. Lampada da tavolo FICUPALA.

<sup>FR</sup> Lit MOOV, Ortigia 13L659. Tables de nuit NOTE NIGHT, chêne teinté noir. Parures de Lit, SUMMERTIME bianco. Lampe de table FICUPALA.

<sup>DE</sup> Bett MOOV, Ortigia 13L659. Nachttisch NOTE NIGHT, eiche schwarz gebeizt. Bettwäsche, SUMMERTIME bianco. Tischlampe FICUPALA.



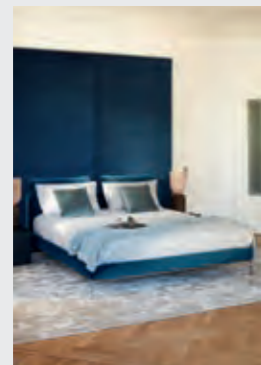
P. 55

<sup>EN</sup> SLED writing-desk, oak stained black. LEGGERA chair with armrests, ashwood stained black, Look 13L014. Accessories SILVAN, vase. Domo Table Lamp, Karakter.

<sup>IT</sup> Scrittoio SLED, rovere tinto nero. Sedia LEGGERA con braccioli, struttura in frassino tinto nero, Look 13L014. Accessori SILVAN, vaso. Domo Table Lamp, Karakter

<sup>FR</sup> SLED écritoire, chêne teinté noir. LEGGERA chaise avec accoudoirs, frêne teinté noir, Look 13L014. Accessoires SILVAN, vase. Domo Table Lamp, Karakter.

<sup>DE</sup> SLED schreibtisch, eiche schwarz gebeizt. LEGGERA armlehnstuhl, esche schwarz gebeizt, Look 13L014. Accessoires SILVAN, vase. Domo Table Lamp, Karakter.



P. 49

<sup>EN</sup> MOOV bed, Ortigia 13L659. NOTE NIGHT bedside tables, oak stained black. FICUPLA table lamp. Rug IN TOUCH beige.

<sup>IT</sup> Letto MOOV, Ortigia 13L659. Comodini NOTE NIGHT, rovere tinto nero. Lampada da tavolo FICUPALA. Tappeto IN TOUCH beige.

<sup>FR</sup> Lit MOOV, Ortigia 13L659. Tables de nuit NOTE NIGHT, chêne teinté noir. Lampe de table FICUPALA. Tapis IN TOUCH beige.

<sup>DE</sup> Bett MOOV, Ortigia 13L659. Nachttisch NOTE NIGHT, eiche schwarz gebeizt. Tischlampe FICUPALA. Teppich IN TOUCH beige



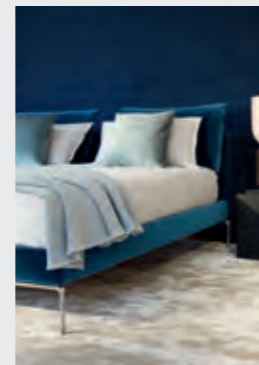
P. 50

<sup>EN</sup> MOOV bed, Ortigia 13L659. NID blanket, perla. SUMMERTIME bianco, bed linen set.

<sup>IT</sup> Letto MOOV, Ortigia 13L659. Coperta NID, perla. Parure letto, SUMMERTIME bianco.

<sup>FR</sup> Lit MOOV, Ortigia 13L659. Couverture NID, perla. Parures de Lit, SUMMERTIME bianco.

<sup>DE</sup> Bett MOOV, Ortigia 13L659. Bettdecke NID, perla. Bettwäsche, SUMMERTIME bianco.



P. 51

<sup>EN</sup> MOOV bed, Ortigia 13L659. NOTE NIGHT bedside tables, oak stained black. FICUPLA table lamp. Rug IN TOUCH beige.

<sup>IT</sup> Letto MOOV, Ortigia 13L659. Comodini NOTE NIGHT, rovere tinto nero. Lampada da tavolo FICUPALA. Tappeto IN TOUCH beige.

<sup>FR</sup> Lit MOOV, Ortigia 13L659. Tables de nuit NOTE NIGHT, chêne teinté noir. Lampe de table FICUPALA. Tapis IN TOUCH beige.

<sup>DE</sup> Bett MOOV, Ortigia 13L659. Nachttisch NOTE NIGHT, eiche schwarz gebeizt. Tischlampe FICUPALA. Teppich IN TOUCH beige



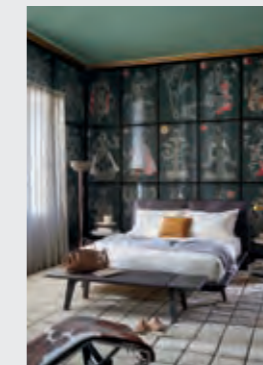
P. 56

<sup>EN</sup> WOODLINE armchair, ashwood stained black - Linus 13L283. "9" low table, Marquiña marble. Rug IN TOUCH beige.

<sup>IT</sup> Poltrona WOODLINE, frassino tinto nero - Linus 13L283. Tavolino "9", marmo Marquiña. Tappeto IN TOUCH beige.

<sup>FR</sup> Fauteuil WOODLINE, frêne teinté noir - Linus 13L283. Table basse, "9", marbre Marquiña. Tapis IN TOUCH beige.

<sup>DE</sup> Sessel WOODLINE, esche schwarz gebeizt - Linus 13L283. Niedriger tisch, "9", Marquiña-marmor. Teppich IN TOUCH beige.



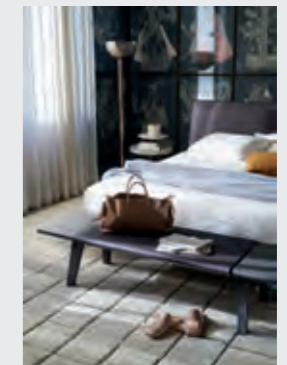
P. 58

<sup>EN</sup> ACUTE bed, leather 13Y294. ACUTE bedside tables, shelves in Calacatta marble and glossy lacquered (LP 332). 4 CHAISE LONGUE À RÉGLAGE CONTINU, DURABLE hairskin 13Z229. SUMMERTIME bed linen set, bianco. NID blanket, perla.

<sup>IT</sup> Letto ACUTE, pelle 13Y294. Comodini ACUTE, ripiani marmo Calacatta e laccato lucido (LP 332). 4 CHAISE LONGUE À RÉGLAGE CONTINU, DURABLE cavallino 13Z229. Parure letto SUMMERTIME, bianco. Coperta NID, perla.

<sup>FR</sup> Lit ACUTE, cuir 13Y294. Chevets ACUTE, plateaux en marbre Carrara et laqué brillant (LP 332). 4 CHAISE LONGUE À RÉGLAGE CONTINU, DURABLE peau avec poil 13Z229. Parures de lit, SUMMERTIME, bianco. Couverture NID, perla.

<sup>DE</sup> Bett ACUTE, Leder 13Y294. Nachttische ACUTE, Regalen in Carrara-Marmor und glänzend lackiert (LP 332). 4 CHAISE LONGUE À RÉGLAGE CONTINU, DURABLE Fell 13Z229. Bettwäsche SUMMERTIME, bianco. Bettdecke NID, perla.



P. 59

<sup>EN</sup> ACUTE bed, leather 13Y294. ACUTE bench, ashwood stained moka, leather 13Y294. SUMMERTIME bed linen set, bianco. NID blanket, perla. SAHARA GRID rug, grigio ghiaccio.

<sup>IT</sup> Letto ACUTE, pelle 13Y294. Panca ACUTE, frassino tinto moka, pelle 13Y294. Parure letto SUMMERTIME, bianco. Coperta NID, perla. Tappeto SAHARA GRID, grigio ghiaccio.

<sup>FR</sup> Lit ACUTE, cuir 13Y294. Banc ACUTE, frêne teinté moka, cuir 13Y294. Parures de lit, SUMMERTIME, bianco. Couverture NID, perla. Tapis SAHARA GRID, grigio ghiaccio.

<sup>DE</sup> Bett ACUTE, Leder 13Y294. Bank ACUTE, moka gebeizter Esche, Leder 13Y294. Bettwäsche SUMMERTIME, bianco. Bettdecke NID, perla. Teppich SAHARA GRID, grigio ghiaccio.



P. 60

<sup>EN</sup> ACUTE bed, leather 13Y294. ACUTE bedside tables, shelves in Calacatta marble and glossy lacquered (LP 332). 4 CHAISE LONGUE À RÉGLAGE CONTINU, DURABLE hairskin 13Z229.

<sup>IT</sup> Letto ACUTE, pelle 13Y294. Comodini ACUTE, ripiani marmo Calacatta e laccato lucido (LP 332). 4 CHAISE LONGUE À RÉGLAGE CONTINU, DURABLE cavallino 13Z229.

<sup>FR</sup> Lit ACUTE, cuir 13Y294. Chevets ACUTE, plateaux en marbre Carrara et laccé brillant (LP 332). 4 CHAISE LONGUE À RÉGLAGE CONTINU, DURABLE peau avec poil 13Z229.

<sup>DE</sup> Bett ACUTE, Leder 13Y294. Nachttische ACUTE, Regalen in Carrara-Marmor und glänzend lackiert (LP 332). 4 CHAISE LONGUE À RÉGLAGE CONTINU, DURABLE Fell 13Z229.



P. 62

<sup>EN</sup> GHOST WALL wall system, panels Linus 13L292, lacquered petroleum matt container unit LO 539, Carnico marble top. 4 CHAISE LONGUE À RÉGLAGE CONTINU, DURABLE hairskin 13Z229.

<sup>IT</sup> Sistema a parete GHOST WALL, pannelli Linus 13L292, contenitori laccato opaco petrolio LO 539, piano marmo grigio Carnico. 4 CHAISE LONGUE À RÉGLAGE CONTINU, DURABLE cavallino 13Z229.

<sup>FR</sup> Système mural GHOST WALL, panneaux Linus 13L292, casier laqué opaque pétrole LO 539, plateau marbre Carnico. 4 CHAISE LONGUE À RÉGLAGE CONTINU, DURABLE peau avec poil 13Z229.

<sup>DE</sup> Wandsystem GHOST WALL, Platten Linus 13L292, Kastenelement matt lackiert Petrol LO 539, Platte Carnico-Marmor. 4 CHAISE LONGUE À RÉGLAGE CONTINU, DURABLE Fell 13Z229.



P. 64

<sup>EN</sup> GHOST WALL wall system, panels Linus 13L292, lacquered petroleum matt container unit LO 539, Carnico marble top. SAHARA GRID rug, grigio ghiaccio.

<sup>IT</sup> Sistema a parete GHOST WALL, pannelli Linus 13L292, contenitori laccato opaco petrolio LO 539, piano marmo grigio Carnico. Tappeto SAHARA GRID, grigio ghiaccio.

<sup>FR</sup> Système mural GHOST WALL, panneaux Linus 13L292, casier laqué opaque pétrole LO 539, plateau marbre Carnico. Tapis SAHARA GRID, grigio ghiaccio.

<sup>DE</sup> Wandsystem GHOST WALL, Platten Linus 13L292, Kastenelement matt lackiert Petrol LO 539, Platte Carnico-Marmor. Teppich SAHARA GRID, grigio ghiaccio.



P. 65

<sup>EN</sup> GHOST WALL wall system, panels Linus 13L292, lacquered petroleum matt container unit LO 539, Carnico marble top. SESTIERE vase, petrol green cords. SAHARA GRID rug, grigio ghiaccio.

<sup>IT</sup> Sistema a parete GHOST WALL, pannelli Linus 13L292, contenitori laccato opaco petrolio LO 539, piano marmo grigio Carnico. Vaso SESTIERE, cordoni verde petrolio. Tappeto SAHARA GRID, grigio ghiaccio.

<sup>FR</sup> Système mural GHOST WALL, panneaux Linus 13L292, casier laqué opaque pétrole LO 539, plateau marbre Carnico. Vase SESTIERE, cordones vert pétrole. Tapis SAHARA GRID, grigio ghiaccio.

<sup>DE</sup> Wandsystem GHOST WALL, Platten Linus 13L292, Kastenelement matt lackiert Petrol LO 539, Platte Carnico-Marmor. Vase SESTIERE, petrolgrünen schnüre. Teppich SAHARA GRID, grigio ghiaccio.



P. 66

<sup>EN</sup> CAB NIGHT bed, natural saddle leather. BIO-MBO bedside tables, american walnut. BACK-WING ARMCHAIR, Osaka 13O042. MULTI PLAID blanket, fumo. BLUESKY blanket, petrolio. HONEYMOON bianco, bed linen set. TRIPOD, Karakter.

<sup>IT</sup> Letto CAB NIGHT, cuoio naturale. Comodini BIO-MBO, noce canaletto. Poltrona BACK-WING ARMCHAIR, Osaka 13O042. Coperte MULTI PLAID, fumo, BLUESKY, petrolio. Parure letto, HONEYMOON bianco. TRIPOD, Karakter.

<sup>FR</sup> Lit CAB NIGHT, cuir naturel. Tables de nuit BIO-MBO, noyer américain. BACK-WING ARMCHAIR fauteuil, Osaka 13O042. Couvertures MULTI PLAID, fumo, BLUESKY, petrolio. Parures de Lit, HONEYMOON bianco. TRIPOD, Karakter.

<sup>DE</sup> Bett CAB NIGHT, kernleder natural. Nachttisch BIO-MBO, Amerikanischer nußbaum. BACK-WING ARMCHAIR sessel, Osaka 13O042. Bettdecken MULTI PLAID, fumo, BLUESKY, petrolio. Bettwäsche, HONEYMOON bianco. TRIPOD, Karakter.



P. 68

<sup>EN</sup> CAB NIGHT bed, natural saddle leather. BIO-MBO bedside tables, american walnut. BACK-WING ARMCHAIR, Osaka 13O042. RONDOS chest of drawers, american walnut. ELIOMOON floor lamp. Rug PAGLIETTA fango.

<sup>IT</sup> Letto CAB NIGHT, cuoio naturale. Comodini BIO-MBO, noce canaletto. Poltrona BACK-WING ARMCHAIR, Osaka 13O042. Cassettiera RONDOS noce canaletto. Lampada da terra ELIOMOON. Tappeto PAGLIETTA fango.

<sup>FR</sup> Lit CAB NIGHT, cuir naturel. Tables de nuit BIO-MBO, noyer américain. BACK-WING ARMCHAIR fauteuil, Osaka 13O042. Commode à tiroirs RONDOS, noyer américain. Lampadaire ELIOMOON. Tapis PAGLIETTA fango.

<sup>DE</sup> Bett CAB NIGHT, kernleder natural. Nachttisch BIO-MBO, Amerikanischer nußbaum. BACK-WING ARMCHAIR sessel, Osaka 13O042. Kommode RONDOS, Amerikanischer nußbaum. Stehlampe ELIOMOON. Teppich PAGLIETTA fango.



# MOOV

Piero Lissoni, 2012

## MOOV — Combination A



**L32 MOOV**  
Letto/Bed/Bett/Lit - 180 x 200 cm  
13L.659 Ortigia



**SUMMERTIME**  
Parure/Bed Linen sets/Bettwäsche/  
Parures de Lit - Bianco



**MULTI PLAID**  
Coperte/Blankets/Bettdecken/  
Couvertures - Perla



**L32 NOTE NIGHT**  
Comodino/Bedside table/Nachttisch/  
Table de nuit. Rovere tinto nero/oak  
stained black/eiche schwarz gebeizt/  
chêne teinté noir



**W40 DECO**  
Contentitore/container unit/  
schiebetüren/casier - LP 332



**722 WOODLINE**  
Poltrona/Armchair/Sessel/Fauteuil  
Frassino tinto nero/ashwood stained  
black/esche schwarz gebeizt/frêne  
teinté noir - Linus 13L.283.



**194 "9"**  
Tavolino/low table/niedriger tisch/  
table basse. Marmo/marble/marmor/  
marbre Marquiña



**L40 SLED**  
Scrivania/Writing-desk/Schreibtisch/  
Écritoire Rovere tinto nero/oak  
stained black/eiche schwarz gebeizt/  
chêne teinté noir



**646 LEGGERA**  
Sedia/chair/stuhl/chaise  
Frassino tinto nero/ashwood stained  
black/esche schwarz gebeizt/frêne  
teinté noir - 13L.014 Look



**084 CARPETS**  
Tappeto/Rug/Teppich/Tapis  
IN TOUCH beige  
(300x200 cm x2/ Ø 300 cm)

PIUMA TOP Guanciali/Pillows/Kopfkissen/Oreillers - 50x80 cm; NATURAL LUXURIOUS BY VISPRING Materassi/Mattresses/Matrazen/Matelas - 180 x 200 cm  
ENERGY FISSA Reti fisse a doghe/Fixed slatted bases/Feste Lattenroste/Sommiers à lattes fixes - (2x90) x 200 cm

MOOV — Combination B



MOOV — Combination C



**L32 MOOV**

Letto/Bed/Bett/Lit - 180 x 200 cm  
13F745 Fortuny



**SUMMERTIME**

Parure/Bed Linen sets/Bettwäsche/  
Parures de Lit - Grigio



**MULTI PLAID**

Coperte/Blankets/Bettdecken/  
Couvertures - Verbena



**L32 NOTE NIGHT**

Comodino/Bedside table/Nachttisch/  
Table de nuit - Rovere tinto nero/oak  
stained black/eiche schwarz gebeizt/  
chêne teinté noir



**875**

Poltrona/Armchair/Sessel/Fauteuil  
13L656 Ortigia



**L32 MOOV**

Letto/Bed/Bett/Lit - 170 x 200 cm  
13F458 Tensing



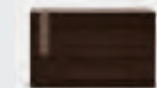
**SUMMERTIME**

Parure/Bed Linen sets/Bettwäsche/  
Parures de Lit - Bianco



**MULTI PLAID**

Coperte/Blankets/Bettdecken/  
Couvertures - Fumo



**W40 DECO**

Contentitore/container unit/  
schiebetüren/casier - LP 305



**875**

Poltrona/Armchair/Sessel/Fauteuil  
13F747 Fortuny



**W40 DECO**

Contentitore/container unit/  
schiebetüren/casier - LP 339



**194 "9"**

Tavolino/low table/niedriger tisch/  
table basse. Marmo/marble/marmor/  
marbre Carnico



**375 STAY SCREEN**

Accessori/Accessories/Accessoires  
Frassino tinto nero/ashwood stained  
black/esche schwarz gebeizt/frêne  
teinté noir - LP 314. Specchio/Mirror/  
Spiegel/Miroir - Bronzo/bronze



**084 CARPETS**

Tappeto/Rug/Teppich/Tapis  
IN TOUCH Beige  
(300x200 cm)



**LAB LIGHT FLOOR**

Karakter



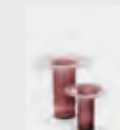
**194 "9"**

Tavolino/low table/niedriger tisch/  
table basse. Marmo/marble/marmor/  
marbre Carnico



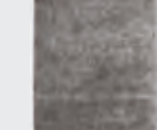
**375 STAY CLOTHES STAND**

Accessori/Accessories/Accessoires  
Frassino tinto moka/ashwood stained  
moka/esche gebeizt moka/frêne teinté  
moka - Canna di fucile/gunmetal/  
dunkel nickel-grau/gris foncé - Marmo/  
marble/marmor/marbre Carnico



**088 OBJECTS**

Accessori/Accessories/Accessoires  
SILVAN vaso/vase (x2)



**084 CARPETS**

Tappeto/Rug/Teppich/Tapis  
Atacama 3 Antracite  
(300x200 cm)



**LAB LIGHT FLOOR**

Karakter

# CAB NIGHT

Mario Bellini, 2015

CAB NIGHT — Combination A



### L50 CAB NIGHT

Letto/Bed/Bett/Lit - 180 x 200 cm -  
cuoio naturale/ natural saddle leather/  
kernleder natural/cuir naturel



### HONEYMOON

Parure/Bed Linen sets/Bettwäsche/  
Parures de Lit - Bianco



### MULTI PLAID

Coperte/Blankets/Bettdecken/  
Couvertures - Fumo

### BLUESKY

Coperte/Blankets/Bettdecken/  
Couvertures - Petrolio



### 571 BACK-WING ARMCHAIR

Poltrona/Armchair/Sessel/Fauteuil  
Noce canaletto/american walnut/  
amerikanischer nußbaum/noyer  
américain - 130042 Osaka



### 084 CARPETS

Tappeto/Rug/Teppich/Tapis  
PAGLIETTA Fango  
(350x250 cm)



### TRIPOD

Karakter

CAB NIGHT — Combination B



**L50 CAB NIGHT**  
Letto/Bed/Bett/Lit - 180 x 200 cm  
- cuoio nero/ black saddle leather/  
kernleder schwarz/cuir noir



**HONEYMOON**  
Parure/Bed Linen sets/Bettwäsche/  
Parures de Lit - Bianco



**NID**  
Coperte/Blankets/Bettdecken/  
Couvertures - Mastice



**832 LUISA**  
Poltroncina/Small armchair/Kleiner  
armlehnstuhl/Petit fauteuil  
- Lincoln 13L587.



**558 RONDOS**  
Cassettiera/Chest of drawers/  
Kommode/Commode à tiroirs. Noce  
canaletto/american walnut/noyer  
américain/Amerikanischer  
nußbaum - Marmo/marble/marmor/marbre  
Carrara



**571 BACK-WING ARMCHAIR**  
Poltrona/Armchair/Sessel/Fauteuil  
Noce canaletto/american walnut/  
amerikanischer nußbaum/noyer  
américain - 13L014 Look



**554 BOWY TABLE**  
Tavolino/low table/niedriger tisch/  
table basse. Nero lucido/glossy  
black/schwarz lackiert/noir brillante.  
Noce canaletto/american walnut/  
amerikanischer nußbaum/noyer  
américain



**375 STAY SCREEN**  
Accessori/Accessories/Accessoires  
Noce canaletto/american walnut/  
noyer américain/Amerikanischer  
nußbaum - LP 314. Specchio tondo/  
Round mirror/runder Spiegel/Miroir  
rond - Bronzo/bronze



**375 STAY VANITY TABLE**  
Accessori/Accessories/Accessoires  
Noce canaletto/american walnut/  
noyer américain/Amerikanischer  
nußbaum - Bronzo/bronze

PIUMA TOP Guanciali/Pillows/Kopfkissen/Oreillers - 50x80 cm; FEDORA BY SCHRAMM Materassi/Mattresses/Matrazen/Matelas - 180 x 200 cm; SOMMIER BY SCHRAMM 90 x 200 cm (x2)

CAB NIGHT — Combination C



**L50 CAB NIGHT**  
Letto/Bed/Bett/Lit - 170 x 200 cm  
- cuoio blu/ blue saddle leather/  
kernleder blau/cuir bleu



**HONEYMOON**  
Parure/Bed Linen sets/Bettwäsche/  
Parures de Lit - Petra



**NID**  
Coperte/Blankets/Bettdecken/  
Couvertures - Perla



**L42 ACUTE**  
Tavolino/low table/niedriger tisch/  
table basse. Marmo/marble/marmor/  
marbre Carrara - LP 332



**W40 DECO**  
Contentitore/container unit/  
schiebetüren/casier - LP 306



**637 UTRECHT**  
Poltrona/Armchair/Sessel/Fauteuil  
13L021 Look



**194 "9"**  
Tavolino/low table/niedriger tisch/  
table basse Marmo/marble/marmor/  
marbre Carrara



**375 STAY CLOTHES STAND**  
Accessori/Accessories/Accessoires  
Frassino tinto moka/ashwood stained  
moka/esche gebeizt moka/frêne teinté  
moka - Canna di fucile/gunmetal/  
dunkel nickel-grau/gris foncé - Marmo/  
marble/marmor/marbre Carrara



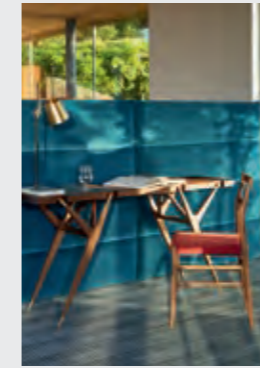
**084 CARPETS**  
Tappeto/Rug/Teppich/Tapis  
IN TOUCH Beige  
(300x200 cm)



**089 FICUPALA**  
Cassina Lamp Collection

PIUMA TOP Guanciali/Pillows/Kopfkissen/Oreillers - 50x80 cm; GOLD DEVA CONSCIOUS Materassi/Mattresses/Matrazen/Matelas - 170 x 200 cm; MOTION FISSA Reti fisse a doghe/Fixed slatted bases/  
Feste Lattenroste/Sommiers à lattes fixes - (2x85) x 200 cm

# AN ECO TECHNOLOGICAL LODGE



P. 75

<sup>EN</sup> BIO-MBO bed, Otterlo 13O055. Console PA' 1947, american walnut. LEGGERA chair, Otterlo 13O053, american walnut. Lab Light, Karakter.

<sup>IT</sup> Letto BIO-MBO, Otterlo 13O055. Consolle PA' 1947, noce canaletto. Sedia LEGGERA Otterlo 13O053, noce canaletto. Lab Light, Karakter.

<sup>FR</sup> Lit BIO-MBO, Otterlo 13O055. Console PA' 1947, noyer américain. Chaise LEGGERA, Otterlo 13O053, noyer américain. Lab Light, Karakter.

<sup>DE</sup> Bett BIO-MBO, Otterlo 13O055. Konsole PA' 1947, Amerikanischer nußbaum. Stuhl LEGGERA, Otterlo 13O053, Amerikanischer nußbaum. Lab Light, Karakter.



P. 71

<sup>EN</sup> BIO-MBO bed, Otterlo 13O055. SENGU, low table, matt lacquered (LO 506). DORON HOTEL small armchair, american walnut frame, 13Z229. Domo Table Lamp, Karakter.

<sup>IT</sup> Letto BIO-MBO, Otterlo 13O055. Tavolino SENGU, laccato opaco (LO 506). DORON HOTEL poltroncina, struttura in noce canaletto, 13Z229. Domo Table Lamp, Karakter.

<sup>FR</sup> Lit BIO-MBO, Otterlo 13O055. SENGU table basse, laqué mat (LO 506). DORON HOTEL petit fauteuil, structure en noyer américain, 13Z229. Domo Table Lamp, Karakter.

<sup>DE</sup> Bett BIO-MBO, Otterlo 13O055. Hocker NOTE, Extra 13Y281. SENGU niedriger tisch, matt lackiert (LO 506). DORON HOTEL kleiner sessel, gestell aus Amerikanischer nußbaum, 13Z229. Domo Table Lamp, Karakter.



P. 72

<sup>EN</sup> BIO-MBO bed, Otterlo 13O055. SENGU, low table, matt lacquered (LO 506). LES GRANDS TRANS-PARENTS mirror. Rug TANTRA carta da zucchero. Domo Table Lamp, Karakter.

<sup>IT</sup> Letto BIO-MBO, Otterlo 13O055. Tavolino SENGU, laccato opaco (LO 506). Specchio LES GRANDS TRANS-PARENTS. Tappeto TANTRA carta da zucchero. Domo Table Lamp, Karakter.

<sup>FR</sup> Lit BIO-MBO, Otterlo 13O055. SENGU table basse, laqué mat (LO 506). Miroir LES GRANDS TRANS-PARENTS. Tapis TANTRA carta da zucchero. Domo Table Lamp, Karakter.

<sup>DE</sup> Bett BIO-MBO, Otterlo 13O055. SENGU niedriger tisch, matt lackiert (LO 506). Spiegel LES GRANDS TRANS-PARENTS. Teppich TANTRA carta da zucchero. Domo Table Lamp, Karakter.



P. 74

<sup>EN</sup> BIO-MBO bed, Otterlo 13O055. Console PA' 1947, american walnut. LEGGERA chair, Otterlo 13O053, american walnut. Lab Light, Karakter.

<sup>IT</sup> Letto BIO-MBO, Otterlo 13O055. Consolle PA' 1947, noce canaletto. Sedia LEGGERA Otterlo 13O053, noce canaletto. Lab Light, Karakter.

<sup>FR</sup> Lit BIO-MBO, Otterlo 13O055. Console PA' 1947, noyer américain. Chaise LEGGERA, Otterlo 13O053, noyer américain. Lab Light, Karakter.

<sup>DE</sup> Bett BIO-MBO, Otterlo 13O055. Konsole PA' 1947, Amerikanischer nußbaum. Stuhl LEGGERA, Otterlo 13O053, Amerikanischer nußbaum. Lab Light, Karakter.

# BIO-MBO

Patricia Urquiola, 2020

BIO-MBO — Combination A



**L60 BIO-MBO**

Letto/Bed/Bett/Lit - 200 x 200 cm  
 Noce canaletto/american walnut/noyer  
 américain/Amerikanischer Nußbaum -  
 13O055 Otterlo



**SUMMERTIME**

Parure/Bed Linen sets/Bettwäsche/  
 Parures de Lit - Bianco



**NID**

Coperte/Blankets/Bettdecken/  
 Couvertures - Perla



**557 SENGU LOW TABLE**

Tavolino/low table/niedriger tisch/  
 table basse Marmo/marble/marmor/  
 marbre Carnico - LO 506



**533 DORON HOTEL**

Poltroncina/Small armchair/Kleiner  
 Sessel/Petit fauteuil  
 Noce canaletto/american walnut/  
 noyer américain/Amerikanischer  
 Nußbaum - 13Z229



**W70 LES GRANDS  
 TRANS-PARENTS**

Specchio/Mirror/Spiegel/Miroir

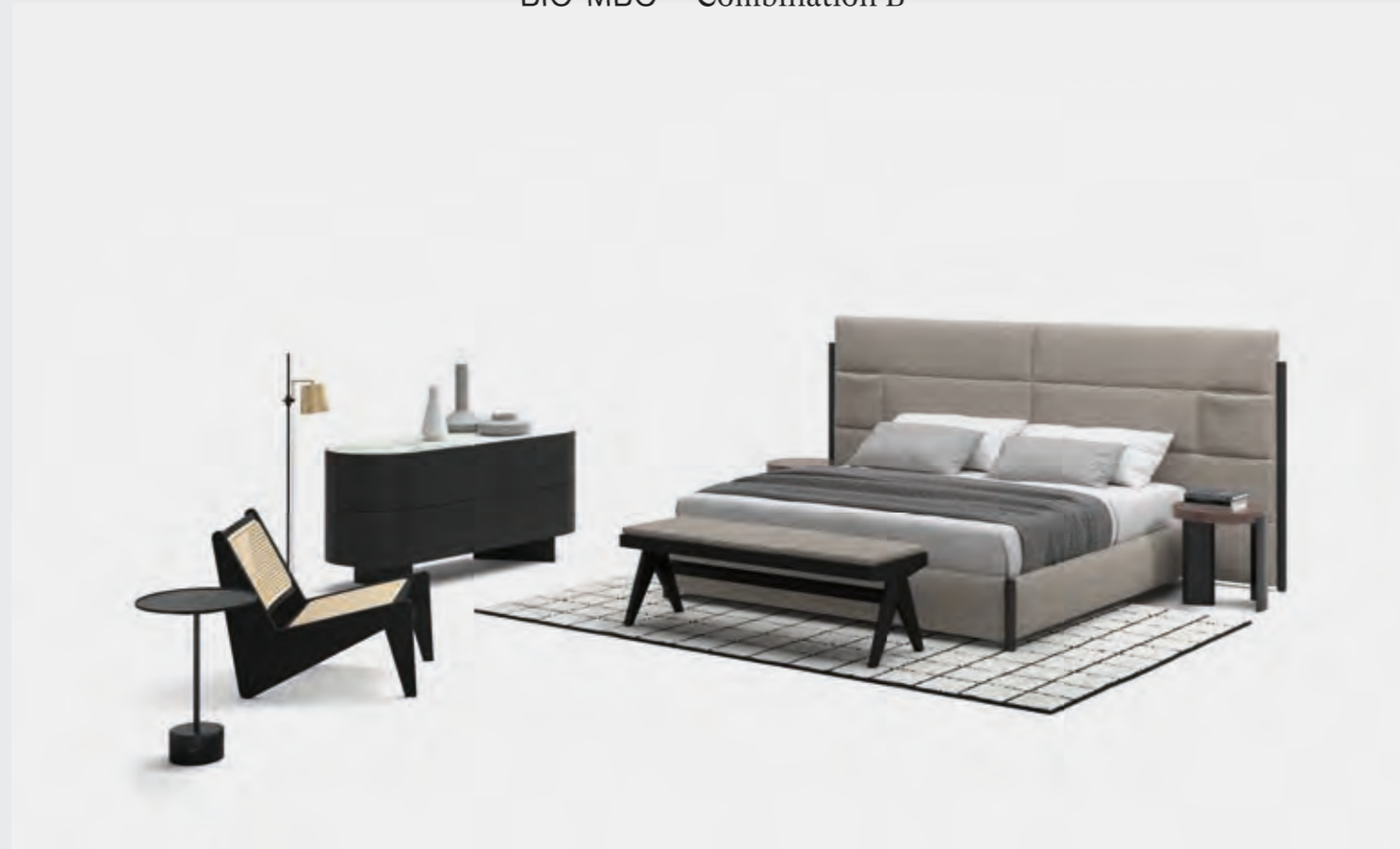


**DOMO TABLE LAMP**

Karakter

PIUMA TOP Guanciali/Pillows/Kopfkissen/Oreillers - 50x80 cm; NATURAL LUXURIOUS BY VISPRING Materassi/Mattresses/Matrazen/Matelas - 180 x 200 cm;  
 ENERGY FISSA Reti fisse a doghe/Fixed slatted bases/Feste Lattenroste/Sommiers à lattes fixes - (2x90) x 200 cm

BIO-MBO — Combination B



BIO-MBO — Combination C



**L60 BIO-MBO**

Letto/Bed/Bett/Lit - 180 x 200 cm.  
Frassino tinto nero/ashwood stained black/esche schwarz gebeizt/frêne teinté noir - 13L011 Look



**SUMMERTIME**

Parure/Bed Linen sets/Bettwäsche/  
Parures de Lit - Bianco



**MULTI PLAID**

Coperte/Blankets/Bettdecken/  
Couvertures - Fumo



**558 RONDOS**

Cassettiera/Chest of drawers/  
Kommode/Commode à tiroirs. Rovere tinto nero/oak stained black/eiche schwarz gebeizt/chêne teinté noir - Marmo/marble/marmor/marbre Carrara



**057 CIVIL BENCH**

Hommage à Pierre Jeanneret Panca/  
Bench/Bank/Banc. Rovere tinto nero/oak stained black/eiche schwarz gebeizt/chêne teinté noir - 13L011 Look



**L60 BIO-MBO**

Letto/Bed/Bett/Lit - 170 x 200 cm.  
Frassino tinto amaranto/ashwood stained amarant/esche amarant gebeizt/frêne teinté amarante - 13F105 Francoforte



**SUMMERTIME**

Parure/Bed Linen sets/Bettwäsche/  
Parures de Lit - Grigio



**MULTI PLAID**

Coperte/Blankets/Bettdecken/  
Couvertures - Verbena



**558 RONDOS**

Cassettiera/Chest of drawers/  
Kommode/Commode à tiroirs. Rovere tinto amaranto/oak stained amarant/esche amarant gebeizt/chêne teinté amarante - Marmo/marble/marmor/marbre Carrara.



**058 KANGAROO**

Hommage à Pierre Jeanneret Poltrona/Armchair/Sessel/Fauteuil Teak - 13096 Francoforte



**058 KANGAROO**

Hommage à Pierre Jeanneret Poltrona/Armchair/Sessel/Fauteuil. Rovere tinto nero/oak stained black/eiche schwarz gebeizt/chêne teinté noir



**194 "9"**

Tavolino/low table/niedriger tisch/  
table basse. Marmo/marble/marmor/  
marbre Marquiña



**084 CARPETS**

Tappeto/Rug/Teppich/Tapis  
SAHARA - GRID (300x200 cm).



**LAB LIGHT FLOOR**

Karakter



**375 STAY CLOTHES STAND**

Accessori/Accessories/Accessoires  
Frassino tinto moka/ashwood stained moka/esche gebeizt moka/frêne teinté moka - Bronzo/bronze - Marmo/marble/marmor/marbre Carrara.



**088 OBJECTS**

Accessori/Accessories/Accessoires  
SILVAN vaso/vase (x2)



**084 CARPETS**

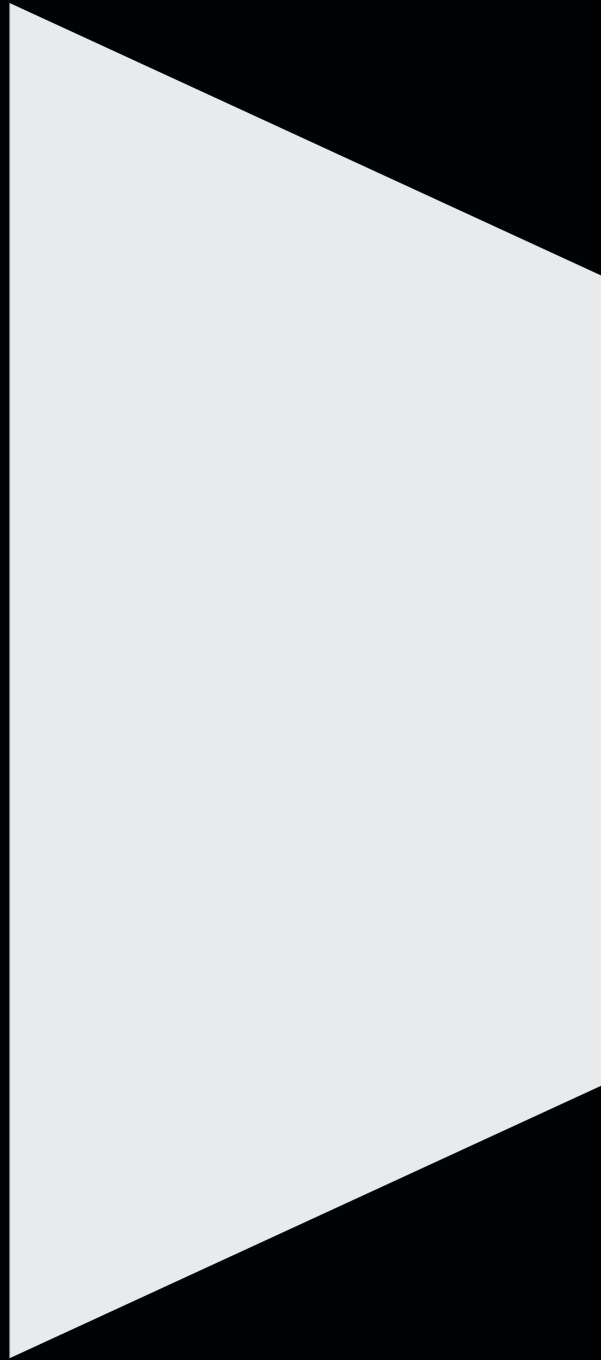
Tappeto/Rug/Teppich/Tapis  
ATACAMA 3 Rosa Antico  
(300x200 cm)



**TRIPOD**

Karakter

# COLLECTION OVERVIEW





Letti / Beds / Lits / Betten



**ACUTE**  
Rodolfo Dordoni  
pag. 58, 59, 61



**BIO-MBO**  
Patricia Urquiola  
pag. 31, 33, 35, 71, 72, 73



**CAB NIGHT**  
Mario Bellini  
pag. 58, 60, 61, 62



**ESOSOFT BED**  
Antonio Citterio  
pag. 25, 27, 28, 29



**MOOV**  
Piero Lissoni  
pag. 49, 51, 53, 54



**VOLAGE**  
Philippe Starck  
pag. 20, 21, 22



**VOLAGE EX-S NIGHT**  
Philippe Starck  
pag. 39, 40, 42



**VOLAGE NIGHT EX-S WOOD**  
Philippe Starck  
pag. 13, 14, 15, 16

Comodini / Bedside tables / Tables de nuit / Nachttische



**ACUTE**  
Rodolfo Dordoni  
pag. 58, 61



**NOTE NIGHT**  
Piero Lissoni  
pag. 49, 51, 52, 54



**VOLAGE**  
Philippe Starck  
pag. 43



**VOLAGE EX-S NIGHT**  
Philippe Starck  
pag. 54

Panche / Benches / Bancs / Bänke



**ACUTE**  
Rodolfo Dordoni  
pag. 58, 59, 61



**CIVIL BENCH**  
Hommage à Pierre Jeanneret  
pag. 25, 29, 30, 33, 35



**VOLAGE**  
Philippe Starck  
pag. 21, 22, 23, 24



**VOLAGE EX-S NIGHT**  
Philippe Starck  
pag. 39, 41



**SOMEWHERE EL-S**  
Philippe Starck  
pag. 13, 19

Contenitori / Container / Casiers / Kastenelemente



**DECO**  
Hiroyuki Tsugawa  
pag. 53



**GHOST BOX**  
Mikal Harrsen  
pag. 26



**RONDOS**  
Patricia Urquiola  
pag. 32



**VOLAGE EX-S**  
Philippe Starck  
pag. 41, 44, 45

Sistema a parete / Wall system / Système mural / Wandsystem



**GHOST WALL**  
Mikal Harrsen  
pag. 62, 63, 64, 65

Poltrone / Armchairs / Fauteuils / Sessel



**4 CHAISE LONGUE À RÉGLAGE CONTINU, DURABLE**  
Le Corbusier, Pierre Jeanneret, Charlotte Perriand  
pag. 60, 63



**BACK-WING ARMCHAIR**  
Patricia Urquiola  
pag. 66



**CAPITOL COMPLEX ARMCHAIR**  
Hommage à Pierre Jeanneret  
pag. 30, 32



**DORON HOTEL**  
Charlotte Perriand  
pag. 73



**SOMEWHERE EL-S**  
Philippe Starck  
pag. 17, 18



**WOODLINE**  
Marco Zanuso  
pag. 52, 26

Divani / Sofas / Canapés / Sofas



**DRESS-UP!**  
Rodolfo Dordoni  
pag. 32, 46



**DUC-DUC**  
Mario Bellini  
pag. 46



**VOLAGE EX-S NIGHT SOFA**  
Philippe Starck  
pag. 44

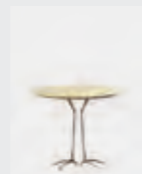
Tavolini / Low tables / Tables basses / Niedrige Tische



**9**  
Piero Lissoni  
pag. 52



**SOFT CORNERS**  
Linde Freya Tangelder  
pag. 20



**TRACCIA**  
Meret Oppenheim  
pag. 17, 18, 44



**VOLAGE EX-S**  
Philippe Starck  
pag. 44

Scrivanie / Writing desks / Bureaux / Schreibtische



**PA' 1947**  
Ico Parisi  
pag. 74, 75



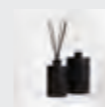
**SLED**  
Rodolfo Dordoni  
pag. 55

Sedie / Chairs / Chaises / Stühle



**LEGGERA**  
Gio Ponti  
pag. 55, 75

Complementi / Compléments / Complements / Ergänzungen



**HOME FRAGRANCES**  
Cassina  
pag. 36, 37



**LES GRANDS TRANS-PARENTS**  
Man Ray  
pag. 73



**OBJECTS**  
Cassina  
pag. 26, 33, 36, 40, 44



**OTERO**  
Studio Simon  
pag. 41



**STAY**  
Neri&Hu  
pag. 36, 37

Lampade / Lamps / Lampes / Lampen



**ELIOMOON**  
Cassina  
pag. 69



**FICUPALA**  
Cassina  
pag. 25, 49, 52, 54



**KARAKTER**  
pag. 17, 52, 55, 61, 72



**SHADOWMOON**  
Cassina  
pag. 31, 33

Parure / Bed linen set / Parures de lit / Bettwäsche



**BED LINEN FULLMOON**  
pag. 34, 35, 36, 37



**BED LINEN HONEYMOON**  
pag. 58, 61

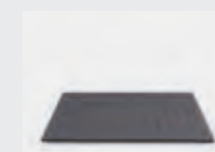


**BED LINEN SUMMERTIME**  
pag. 18, 19, 20, 21, 22, 49, 50, 51, 53, 54



**BLEVIO**  
pag. 13, 15

Coperte / Blankets / Couvertures / Bettdecken



**BLUESKY**  
pag. 40, 66



**MULTI PLAID**  
pag. 67, 72



**NID**  
pag. 19, 21, 27, 50, 51, 68

Tappeti / Rugs / Tapis / Teppiche



**ATACAMA 3**  
Cassina  
pag. 39, 40



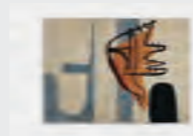
**IN TOUCH**  
Cassina  
pag. 21, 53, 55



**PAGLIETTA**  
Cassina  
pag. 66, 71



**SAHARA GRID**  
Cassina  
pag. 13, 33, 35, 58



**TAPIS LA MAIN OUVERTE**  
Le Corbusier  
pag. 27, 29





## ART DIRECTION

Cassina

## Sleeping Collection

### CREATIVE DIRECTION

Davies Costacurta

### PHOTOGRAPHY

DePasquale + Maffini  
Valentina Sommariva  
Francesco Dolfo

### SET DESIGN

Greta Cevenini  
Fabrizio Cocchi

### GRAPHIC DESIGN

Studio Costacurta  
Stefano Lucchetti

### ART SELECTION

Federica Sala

### 3D IMAGES

Nerokubo  
Pan Group Milano

### POST PRODUCTION

Pan Group Milano

## Art selection

Andrea Martinucci, 28022019.jpeg,  
2019 (Courtesy Galleria Renata  
Fabbri)

Paolo Gonzato, Baracche - Hint  
of Mint, 2016 (Courtesy Camp  
Design Gallery)

T-Yong Chung, John Keats, 2019  
(Courtesy Galleria Renata Fabbri  
& the artist)

Ramon Enrich, Modi, 2020  
(Courtesy Antonia Jannone  
Disegni di Architettura)

Teresa Giannico, Interno  
n. 14 from the series Ricerca 8,  
2018 (Courtesy VIASATERNA)

Federico Pepe, Dolby Town  
and the Surrounding it, 2020,  
Le Dictateur

T-Yong Chung, Lavinia, 2017  
(Courtesy Galleria Renata Fabbri  
& the artist).

## Thanks to

1+1 Design Gallery,  
Alessi, Assolo Ceramico,  
Biancodichina, Clara Holt &  
Chiara Zoppi, Dep Art Gallery,  
Elio Cristiani, EtelMilano,  
Fornice Objects, Giobagnara,  
Guido De Zan, Imperfetto  
Lab, Lisa Corti, Marsell,  
Osarti Gallery, Ribot Gallery,  
Stanzanumerotre

# Cassina

Cassina S.p.A.  
1, Via Busnelli  
I – 20821 Meda (MB)  
Tel. + 39 0362372.1  
www.cassina.com  
info@cassina.it

Copyright © Cassina S.p.A. 2024  
All rights reserved

Printed by OGM