

the collection explores  
a contemporary view  
of the kitchen space.  
technical details and  
original layouts inspired  
by different moods.

La collezione Ernestomeda:  
una concezione della cucina che  
coniuga forte caratterizzazione e  
massima qualità. Una coerenza  
stilistica che si declina attraverso  
proposte dalla personalità decisa,  
fra dettagli tecnici e originali  
abbinamenti materici.

The Ernestomeda collection:  
a kitchen concept based on strong  
character and top quality. Stylistic  
unity interpreted through proposals  
with a strong personality created  
with technical details and original  
combinations of materials.

**collection design**  
by Giuseppe Bavuso

SIGN

01 p. 4  
02 p. 16  
03 p. 28

K-LAB

01 p. 42  
02 p. 54

SOUL

01 p. 64  
02 p. 74

ICONCOLOR

01 p. 82

ICON

01 p. 92

**collection design**  
R&D ernestomeda

ONE

01 p. 102  
02 p. 110  
03 p. 118  
04 p. 124  
05 p. 132

OBLIQUA

01 p. 142  
02 p. 148  
03 p. 154

collection design  
by Giuseppe Bavuso

## SIGN 01

Oggi l'ambiente cucina interpreta ruoli diversi, ampliando le proprie funzioni e assumendo le qualità estetiche tipiche dell'area living. Così la ricerca e il design si estendono dall'ambito tecnico ai dettagli formali, alle finiture.

Nowadays the kitchen plays a variety of roles, extending its functions and acquiring stylistic qualities previously associated with the living area. So research and design now reach beyond the technical to embrace details of form and finishing.

*Giuseppe Bavuso*











**Basi** in hi-melamine Noce Canyon Cannelé con maniglia Zed laccato metallo Lucem.

**Piano di lavoro** in acciaio satinato con zona lavaggio integrata Able.

**Sistema Bridge** (patent) sopra top in laccato metallo Lucem.

**Cappa K-System** acciaio satinato con ripiani in massello bambù tinto Noce Canyon.

**Colonne** laccato metallo satinato Bronzo con maniglia Lever nella stessa tonalità.

**Colonne** in hi-melamine Noce Canyon con profilo Zed verticale laccato metallo satinato Bronzo.

**Base units** in Cannelé Canyon Walnut hi-melamine with Lucem metal lacquered Zed handle.

**Worktop** in satined steel with Able integral washing zone.

**Worktop Bridge system** (patent) in Lucem metal lacquered finish.

**K-System** hood in satined steel with Canyon Walnut stained solid bamboo shelves.

**Tall units** in Bronze satined metal lacquered finish with matching Lever handle.

**Tall units** in Canyon Walnut hi-melamine with vertical Zed groove strip in Bronze satined metal lacquered finish.





Colonne a giorno Daylight (patent) in hi-melamine Noce Canyon con cornice anteriore retro-illuminata in laccato metallo satinato Bronzo.

Daylight open tall units (patent) in Canyon Walnut hi-melamine with backlit front surround in Bronze satined metal lacquered finish.

Sistema Surf di attrezzature interne modulari per cassetti con sponde Legrabox. Struttura in alluminio laccato metallo Lucem con divisori in Rovere Nordic.

Surf System modular internal fittings for drawers with Legrabox sides. Lucem metal lacquered aluminium structure with Nordic Oak partitions.







Il sistema **Inside Passage** permette di collegare l'ambiente cucina con aree dedicate a funzioni specifiche, come una "cantina" privata perfettamente attrezzata, realizzata con il programma Back System.

The **Inside Passage** system enables the kitchen to be connected to special-purpose areas, such as a fully equipped private "wine cellar", created using the Back System programme.







Parete Back System organizzata con le attrezzature specifiche per l'area lavanderia.

Back System wall organised with specific equipment for the laundry area.





## SIGN 02

L'immagine di Sign entra in sintonia con l'area living, mentre le funzioni si estendono ad aree distinte, attrezzate con soluzioni specifiche.

Ogni dettaglio nasce da scelte precise, risultato di una ricerca estetica e funzionale costante.

Sign's image harmonises with the living area, while its functions extend into separate zones equipped with specific solutions.

Every detail is the outcome of precise choices, constantly fresh in style and innovative in function.

*Giuseppe Bavuso*











**Basi** in fenix Beige Arizona, anta con maniglia Zed laccato flat matt Beige Arizona.  
**Pensile View** con struttura in hi-melamine Olmo Namib. Telaio, fianchi e ante in laccato metallo Lucem e vetro chiaro riflettente.  
**Piano di lavoro** in fenix Beige Arizona con zona lavaggio integrata Able.  
**Tagliere** in massello bambù tinto Olmo Namib.

**Base units** in Arizona Beige fenix, doors with Arizona Beige flat matt lacquered Zed handle.  
**View wall unit** with Namib Elm hi-melamine structure. Frame, side panels and doors in Lucem metal lacquered finish and clear reflective glass.  
**Worktop** in Arizona Beige fenix with Able integral washing zone.  
**Chopping boards** in Namib Elm stained solid bamboo.



Penisola scorrevole Move On Plus (patent)  
con piano e interno attrezzato,  
in hi-melamine Olmo Namib.

Move On Plus sliding peninsula  
with top and equipped interiors  
in Namib Elm hi-melamine.





Boiserie attrezzata con pannellatura Set in hi-melamine Olmo Namib Cannelé e scaffaletti a giorno Stay (patent) in hi-melamine Olmo Namib con frontalino antiribaltamento laccato metallo Lucem.

Equipped boiserie panel with Set panelling in Cannelé Namib Elm hi-melamine and Stay open shelves (patent) in Namib Elm hi-melamine with Lucem metal lacquered anti-tipping front.

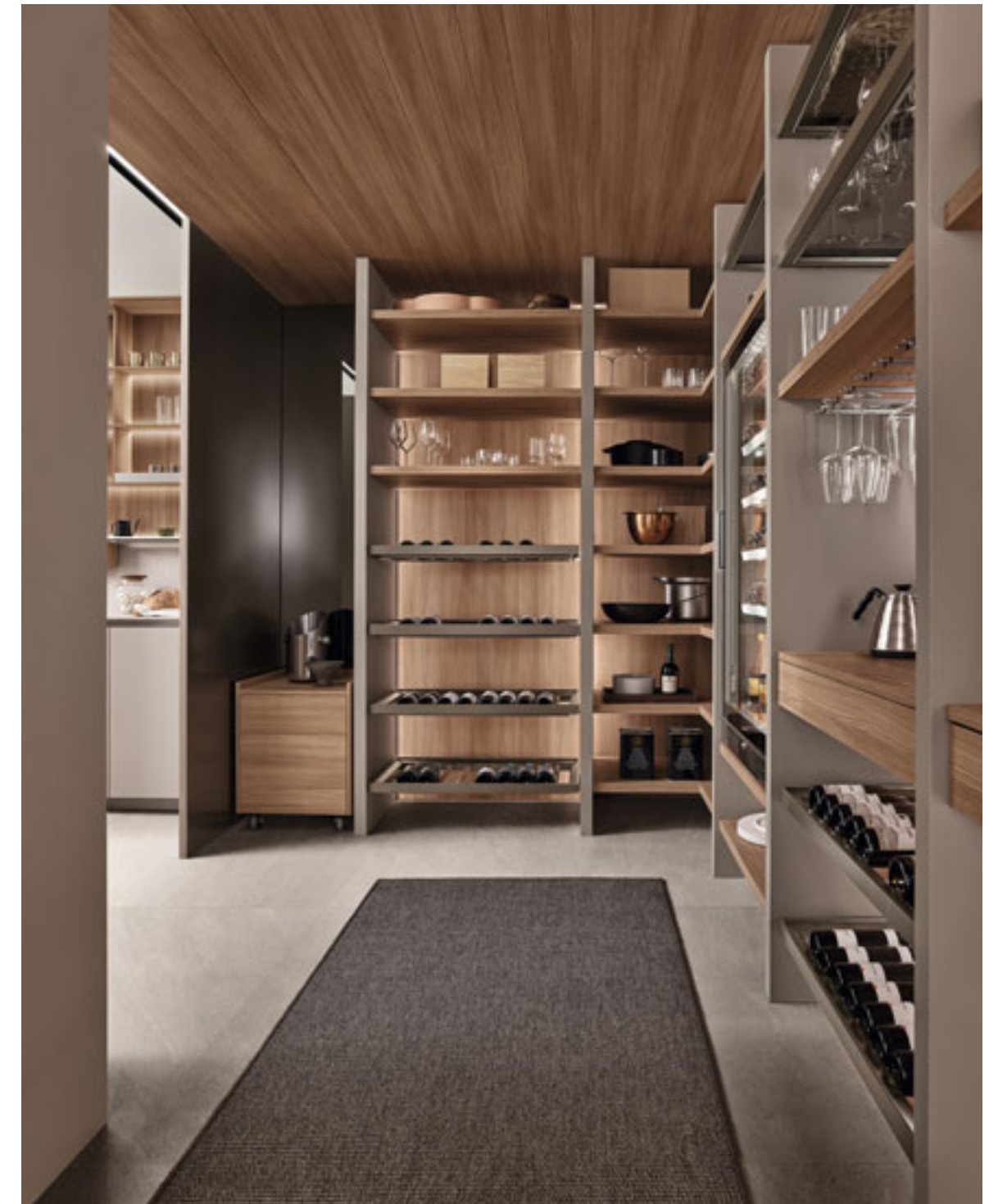






Cantina, dispensa, piccola lavanderia: la combinazione tra i sistemi **Inside Passage** e **Back System** consente la definizione di spazi di servizio complementari all'ambiente cucina. Spalle in hi-melamine Beige Phoenix con schienali, ripiani fissi e cassetti in hi-melamine Olmo Namib e accessori Fit in laccato metallo Lucem.

Wine cellar, larder, small laundry: the combination of **Inside Passage** and **Back System** enables the creation of utility spaces that complement the kitchen itself. Uprights in Phoenix Beige hi-melamine with back panels, fixed shelves and drawers in Namib Elm hi-melamine with Lucem metal lacquered Fit accessories.





## SIGN 03

Sign propone una nuova idea di cucina, una dimensione aperta e coerente al resto della casa. Così l'area operativa assume una nuova immagine e intorno ad essa trovano spazio soluzioni di contenimento coordinate, diversamente attrezzate.

Sign offers a new idea of the kitchen, an open area styled to blend into the rest of the home. So the working area changes its image and is surrounded by coordinated storage solutions equipped in different ways.

*Giuseppe Bavuso*









**Basi** con anta telaio Zed Frame in laccato metallo Lucem e stone+ Nevada Cannelé (esclusivo ernestomeda).

**Colonne** laccato zero gloss Island con maniglia Trace in laccato zero gloss Island.

**Colonne a giorno Daylight** (patent) con struttura in hi-melamine Rovere Teide e cornice anteriore retroilluminata in laccato metallo Lucem.

**Contenitori sospesi View**, caratterizzati dalla completa trasparenza.

**Base units** with Zed Frame door in Lucem metal lacquered finish and Cannelé Nevada stone+ (exclusive to ernestomeda).

**Island zero gloss lacquered tall units** with Island zero gloss lacquered Trace handle.

**Daylight open tall units** (patent) with Teide Oak hi-melamine structure and backlit front surround in Lucem metal lacquered finish.

**View completely transparent wall-mounted storage units.**







**Piano di lavoro MDI induction Nevada** by Inalco (esclusivo ernestomeda) con zona lavaggio/cottura integrate Able. **Sistema Bridge** sopra piano (patent), laccato metallo Lucem con accessori in Rovere Termotrattato. **Soluzione snack Move on Plus** (patent) con piano scorrevole in hi-melamine Rovere Teide e vano attrezzato portautensili in hi-melamine Olmo Namib.

MDI induction Nevada by Inalco **worktop** (exclusive to ernestomeda) with Able integral washing/cooking zone. **Worktop Bridge** system (patent) in Lucem metal lacquered finish with Heat-Treated Oak accessories. **Move-on Plus snack solution** (patent) with sliding top in Teide Oak hi-melamine and Namib Elm hi-melamine equipped utensil compartment.





Dettaglio della zona cottura integrata  
Able in MDI induction Nevada  
by Inalco (esclusivo ernestomeda).

Detail of Able integrated cooking  
zone in MDI induction Nevada  
by Inalco (exclusive to ernestomeda).





**Sistema Double Indoor** con struttura in hi-melamine Noce Canyon, con ante rientranti ad impacchettamento in fenix Grigio Etna.  
**Basi sospese** in fenix Grigio Etna.  
**Piano di lavoro** e alzatina in acciaio satinato, boiserie attrezzata con **pannellatura Set** in hi-melamine Noce Canyon Cannelé e **scaffaletti a giorno Stay** (patent) in hi-melamine Noce Canyon.

**Double Indoor system** with Canyon Walnut hi-melamine module, with retracting pocket doors in Etna Grey fenix.  
**Wall-mounted base units** in Etna Grey fenix.  
**Worktop** and upstand in satinated steel, equipped boiserie panel with **Set panelling** in Cannelé Canyon Walnut hi-melamine and **Stay shelves** (patent) in Canyon Walnut hi-melamine.







## K-LAB 01

k-lab organizza lo spazio cucina attraverso soluzioni di elevata tecnologia e un design che coniuga in sé memoria e innovazione.

K-lab organises space in the kitchen with high-tech solutions and design that blends memory with innovation.

*Giuseppe Bavuso*











**Isola con ante e maniglie Nexus**  
in laccato zero gloss Limo.

**K-System** con parti in alluminio Metallix Platino e parti in impiallacciato Rovere Nordic, tagliere in Rovere Nordic, colonne in laccato zero gloss Moka.

**Vetrine Show** con struttura in Rovere Nordic e anta telaio laccato Palladium e vetro diamantato trasparente.

**Island with Silt zero gloss**  
lacquered doors and **Nexus handles**.

**K-System** with parts in aluminium Platinum Metallix finish and parts in Nordic Oak veneer, chopping board in Nordic Oak, Moka zero gloss lacquered tall units.

**Show glass-fronted cabinet**  
with Nordic Oak structure and frame door in Palladium lacquered and diamon-patterned moulded glass.

**Anta con maniglia Nexus**  
in alluminio integrata nell'anta disponibile in finitura Metallix e laccato nei colori della gamma.

**Door with integral aluminium Nexus handle**, in Metallix finish or lacquered in the Ernestomeda colours.





**Tagliere Cook.**

Piana in legno Rovere Nordic sp 4 cm con invaso per incasso accessorio porta oggetti in acciaio. Divisori removibili. Sistema Surf di attrezzature interne modulari per cassetti con sponde Legrabox.

Grazie ad una vasta scelta di elementi personalizzati per le più svariate esigenze (portacoltelli, portaspezie, portacapsule, portabarattoli e portapellicole) e grazie alla fruibilità dei divisori removibili e di diverse dimensioni, gli spazi all'interno dei cassetti si modulano e personalizzano a piacere. Struttura in alluminio anodizzato Peltrox con divisori in Rovere Nordic.

**Cook chopping board.**

Nordic Oak board th. 4 cm, with recess to take a steel tray accessory. Removable partitions.

**Surf System modular internal fittings for drawers with Legrabox sides.**

Thanks to a vast assortment of customised fittings for the most widely varying needs (knife, spice, capsule, jar and kitchen film racks) and the potentials of the removable partitions of different sizes, the space inside drawers becomes modular, customised to individual taste, through careful design of every detail. Peltrox anodised aluminium structure with Nordic Oak partitions.











**Cappa Planet.**

Struttura in acciaio satinato, disponibile sia nella versione aspirante che nella versione filtrante.

**Organizer.**

Canale retro base statico con vani attrezzabili dotati di coperchio.

**Piano di lavoro Dual**

per cottura e lavaggio in acciaio satinato, piano di lavoro in marmo Calacatta levigato opaco.

**Planet hood.**

Structure in satined steel, available in both filtering and ducted versions.

**Organizer.**

Static base cabinet rear tidy system, comprising lidded compartments which can be equipped with internal fittings.

**Dual satined steel worktop**

for cooking and washing, matt polished Calacatta marble worktop.



## K-LAB 02

Eleganza e qualità dei materiali per una cucina da vivere, aperta al living, caratterizzata da elementi modulari e personalizzabili.

Elegant, choice quality materials for a kitchen that is great to spend time in, opening on to the living area, with modular elements and vast personalisation potential.

*Giuseppe Bavuso*











**Sistema Surf** di attrezzature interne modulari per cassetti con sponde Legrabox. Struttura in alluminio anodizzato Peltrox con divisori in Rovere Nordic, removibili e di diverse dimensioni. Il sistema è completato da portacoltelli, portaspezie, portacapsule, portabarattoli e portapellicole.

**Top Dual** sp 15 cm in finitura stone+ Cervino Tarmac con zona lavaggio integrata e griglie in PaperStone®, materiale composto da carta riciclata al 100% trattata con resine di origine naturale. Comandi del piano cottura posti sullo spessore del piano. Basi con anta telaio laccato opaco Grigio Nuage zero gloss.

**Surf System** modular internal fittings for drawers with Legrabox sides. Peltrox anodised aluminium structure with removable Nordic Oak partitions of various sizes. The system is completed by knife, spice, capsule, jar and kitchen film racks.

**Dual worktop** th. 15 cm in Cervino Tarmac stone+ finish with integral washing zone with grids made from PaperStone®, a material consisting of 100% recycled paper, coated with resins of natural origin. Hob controls set into the side of the worktop. Base units with Nuage Grey zero gloss matt lacquered frame doors.



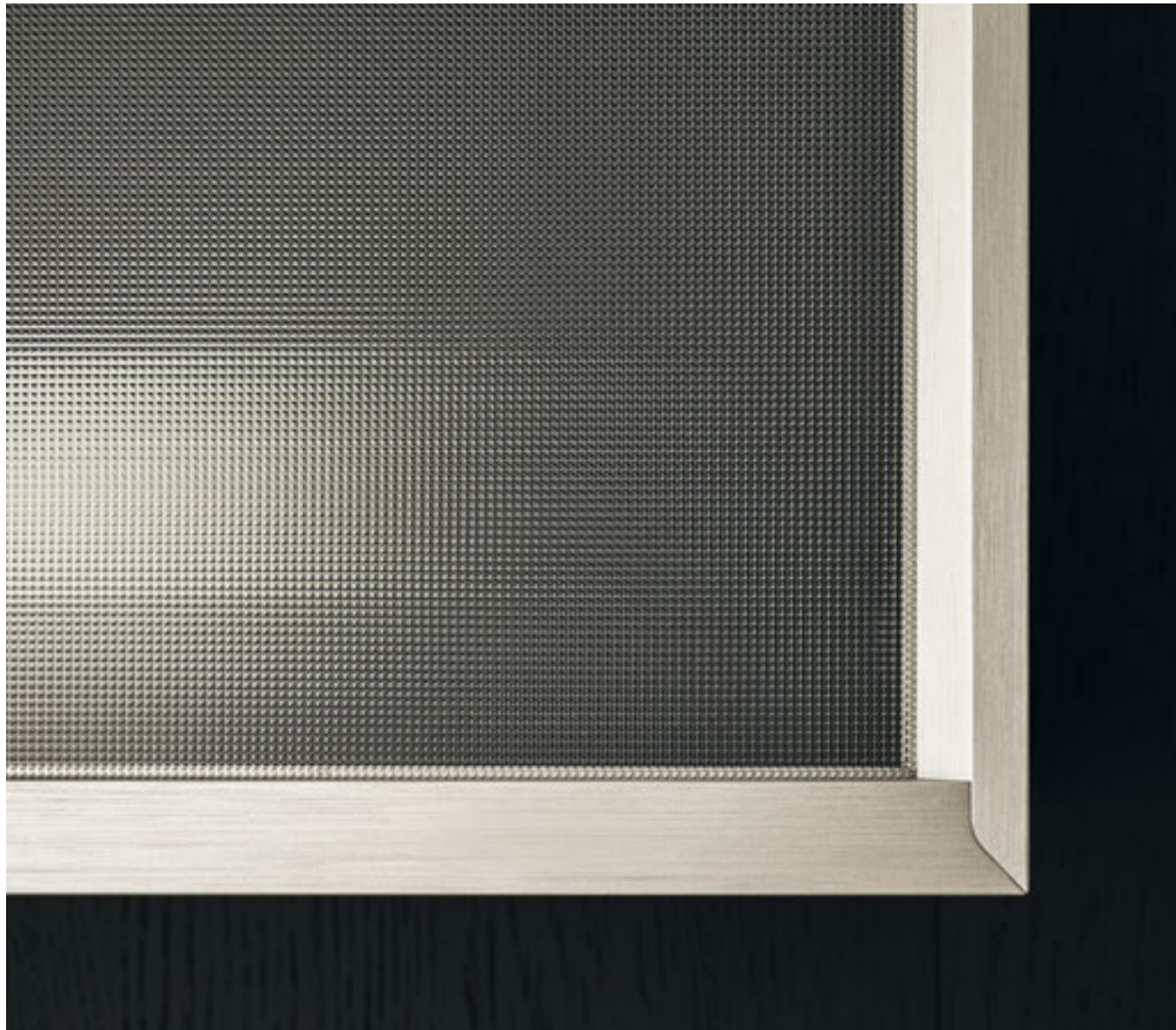


**Pensile In-Line.**

Si distingue per la sua linearità e pulizia estetica grazie al sistema di apertura/chiusura autobilanciato, completamente a scomparsa nello spessore dei fianchi laterali. Anta telaio sp. 28 mm con profilo in alluminio personalizzabile nelle finiture Metallix e nei colori laccati della gamma. Qui nella versione con anta telaio in alluminio Metallix Platino e vetro stampato diamantato trasparente.

**In-Line wall unit.**

It has a simple, stylish look thanks to the self-balancing opening/closing system totally concealed within the depth of the side panels. Frame door th. 28 mm with aluminium trims which can be personalised in the Metallix finishes or the Ernestomeda range lacquered colours. The frame door version here is in Platinum Metallix aluminium and clear diamond-patterned moulded glass.





**Armadio Indoor** in Rovere Nero a poro aperto con ante ricntranti, dotato di molteplici attrezzature interne. Piani d'appoggio e cassetti estraibili, mensole in acciaio, ripiani in alluminio/vetro, portabottiglie e porta bicchieri. Illuminazione serie Led Line con sensore in apertura e barra elettrificata.

**Indoor cupboard** in open-pore Black Oak with retracting doors, featuring a large number of internal fittings. Pull-out tables and drawers, steel shelves, aluminium/glass shelves, bottle rack and glass rack. Led Line series lighting with opening sensor and electrified rail.





## SOUL 01

Elemento cardine di Soul è il perfetto equilibrio fra funzionalità ed edonismo, che si traduce in soluzioni concrete per chi la cucina la vive come ambiente di lavoro, ma anche come spazio di convivialità. Da un lato, la scelta dei materiali in grado di rispondere ad alti standard di performance e di qualità estetiche, dall'altro soluzioni tecnologiche e di design che semplifichino il lavoro, sia dal punto di vista della preparazione dei cibi che quello del riordino.

Soul's key characteristic is the ideal blend of functionality and hedonism, expressed through real solutions for those who use their kitchens not only as working areas but also as places for entertaining. On the one hand, the choice of materials capable of delivering high performance and appearance standards, and on the other, technological and design solutions that simplify tasks, in terms of both food preparation and clearing up.

*Giuseppe Bavuso*





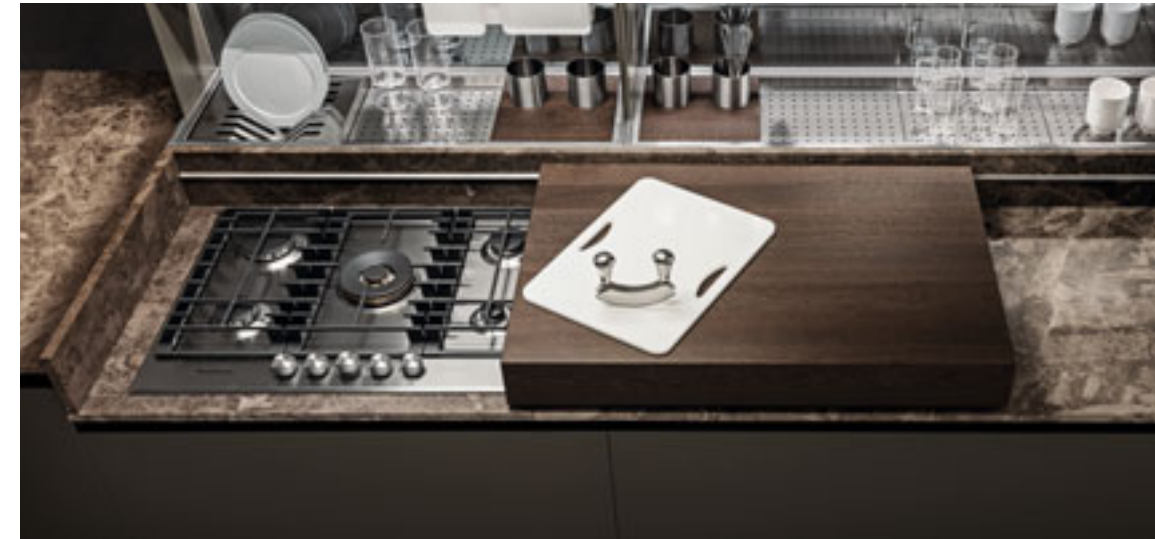






Tagliere scorrevole Quick  
in Rovere Termotrattato  
scorrevole su binario.  
Utile per la preparazione dei cibi  
e come piano d'appoggio, funge  
anche da copertura al piano cottura.

Heat-Treated Quick sliding  
chopping-board  
which slides along a rail.  
Useful for preparing foods  
and as a work-surface,  
it can also serve as a hob cover.





**Maniglia Dip.**  
 Profilo in alluminio integrato nello spessore dell'anta.  
 Anta e maniglia Dip in laccato opaco flat matt Moka.

**Dip Handle.**  
 Aluminium profile integral to the door.  
 Door and Dip handle in Mocha flat matt lacquered.

**Anta in Olmo Carob.**  
 Maniglia Dip in laccato  
 effetto metallo Bronzo.

**Door in Carob Elm.**  
 Dip handle in Bronze  
 metal effect lacquered.





**Tavolo Steadytable.**

Tavolo rettangolare in Olmo Caramel  
181x104 cm, altezza da terra pari a 76 cm.  
Elemento fisso dotato di vani a giorno.  
Contenitori per tavolo Steadytable in cuoio.

**Steadytable table.**

Fixed table in Caramel Elm with open-fronted  
compartments. Rectangular table 181x104 cm,  
height 76 cm above the ground.  
Containers for Steadytable table in leather.

**Tavolo Cyclos.**

Tavolo girevole, piano in Rovere Termotrattato,  
basamento in laccato opaco flat matt Moka.

**Cyclos table.**

Revolving table, top in Heat-Treated Oak,  
frame in Mocha flat matt lacquered.





## SOUL 02

Soul è sinonimo di semplicità e funzionalità nella sua doppia dimensione di ambiente di lavoro e spazio conviviale: dirette emanazioni di questa accezione sono rappresentate dall'ampio monoblocco lavaggio Bay e dal tagliere scorrevole Quick con alzatina Stand Up, a cui si aggiungono piani e basi che danno forma a spazi di lavoro dove tutto è a portata di mano.

Soul stands for simplicity and convenience, with its dual personality as a working environment and a place for spending time with people: this concept is clearly reflected by the large Bay washing monobloc and the Quick sliding chopping-board with Stand Up upstand, together with worktops and base units that create workspaces where everything is in easy reach.

*Giuseppe Bavuso*











**Attrezzature sistema Medley.**

Medley è accessorabile con ripiani portaoggetti, vasche canalizzate per la raccolta di acqua da scola-piatti-bicchieri-posate, fino all'inserimento di elettrodomestici quali la cappa aspirante.

**Medley system equipment.**

Medley can be fitted with shelves, bowls with ducts to collect water from plate, glass and cutlery drainers, or even appliances such as the ducted hood.

**Librerie e scaffali Medley.**

Fianchi in laccato effetto metallo Titanium, schienali in Rovere Termotrattato, ripiani in vetro grigio trasparente con telaio alluminio laccato effetto metallo Titanium.

**Basi e maniglie Tag Filter**

in laccato opaco flat matt Grigio Vaio.

**Medley bookshelves and shelving systems.**

Side panels in Titanium lacquered metal, back panels in Heat-Treated Oak, shelves in clear grey glass with Titanium metal effect lacquered frame.

**Base units and Tag Filter handles**

in Vaio Grey flat matt lacquered.







**Maniglia Tag Filter.**

La maniglia in metallo finitura anta è dotata di un filtro di aerazione.

**Tag Filter handle.**

Lacquered handle matching door finish. The handle integral in the door has an aeration filter.



**Colonne e maniglie Pass**  
in laccato opaco flat matt Grigio Vaio.

**Tall units and Pass handles**  
in Vaio Grey flat matt lacquered.





## ICONCOLOR

Icon giunge oggi alla sua terza evoluzione - IconColor - che rende il modello più flessibile, in particolare nella personalizzazione delle parti in alluminio, finora disponibili nell'unica finitura anodizzato Argento. Con IconColor, Ernestomeda ha messo a punto un processo di sviluppo e realizzazione tecnica esclusivo e brevettato, frutto di una lavorazione complessa, che renderà Icon poliedrica ed eclettica: sarà infatti possibile ottenere ora la personalizzazione degli elementi in alluminio nei cinquanta colori disponibili per le varianti Laccato Lucido Glossix e Laccato Opaco Flat Matt, creando così molteplici combinazioni di colori tra anta e telaio e connotando elementi estremamente tecnici di un'aura calda e contraddistinta da note rassicuranti.

Icon now appears in its third evolution - IconColor - which enhances this model's versatility, especially in the customisation of the aluminium parts, previously only available in the Silver anodised finish. With IconColor, Ernestomeda has developed and patented an exclusive technology involving a complex process, which will make Icon multi-faceted and eclectic. The aluminium elements can now be customised in the fifty colours available for the Glossix Gloss Lacquered and Flat Matt Lacquered finishes, creating infinite colour combinations between door and frame and giving even the most technical items a warm, reassuring aura.

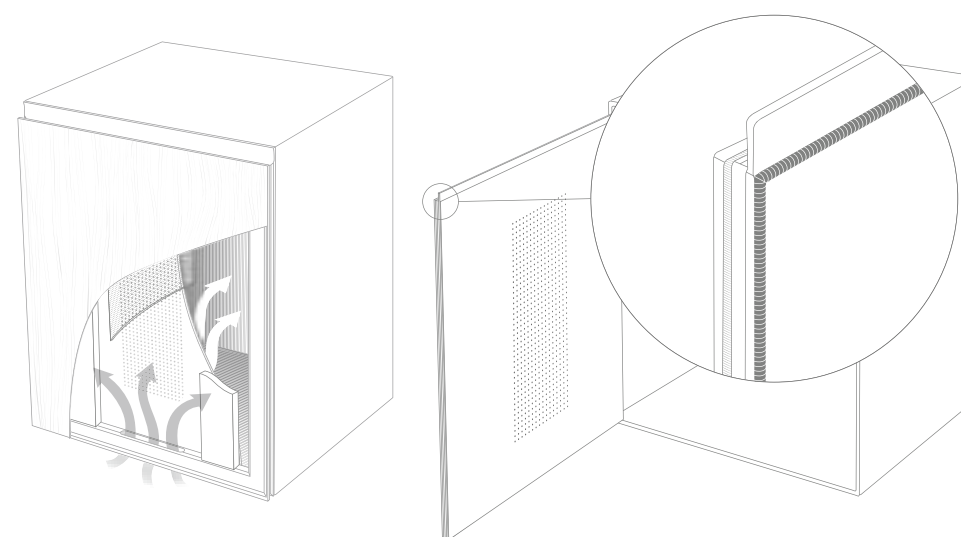
*Giuseppe Bavuso*











L'anta AIR è dotata di un filtro di aerazione nel lato non a vista (bordo inferiore per le ante di basi ed armadi, bordo superiore per le ante dei pensili) e di fori nel pannello interno dell'anta. Grazie al filtro applicato, l'aria che penetra nel vano è più pulita.

**Anta Air telaio e pannello interno**  
in alluminio laccato effetto metallo Umber.

The AIR door has a ventilation filter in the concealed edge (bottom edge for the doors of base units and cupboards, top edge for wall unit doors) and holes in the door's internal panel. Thanks to the filter fitted, the air entering the interior is cleaner.

**Air door with frame and internal panel**  
in Umber metal-effect lacquered aluminium.









**Penisola estraibile Evolution.**

Il tavolo ad isola o penisola scorrevole è un elemento caratterizzante del programma Icon.

Evolution è personalizzabile in molteplici materiali e finiture e utilizzabile come zona snack in versione chiusa e tavolo da pranzo in versione aperta.

Disponibile nei seguenti materiali:

ICONcrete, quarzo, legno, Corian®.

Pietra Piasentina, gres porcellanato.

Il tavolo è previsto anche

in versione fissa Annex.

**Penisola Evolution** con struttura in alluminio laccato effetto metallo Umber.

**Evolution pull-out peninsula.**

The sliding table (for island or peninsula versions) is a key item in the Icon range.

Evolution can be personalised in a wide range of materials and finishes and is ideal as a snack top in closed version or as a dining table when open.

Available in the following materials:

ICONcrete, quartz, wood, Corian®.

Piasentina Stone, porcelain stoneware.

The table is also available

in the Annex fixed version.

**Evolution Peninsula** with Umber metal-effect lacquered aluminium structure.





## ICON

Icon è realizzata con soluzioni di grande valore tecnico e di forte impatto visivo, elementi di finitura in grado di modificare la sensazione di comfort e conferire alla cucina una chiave di lettura non solo estetica ma anche tattile. Qui l'elegante versione in laccato grigio rugiada e vetro grigio artico.

Icon has been created using solutions of great technical value and strong visual impact, finishing elements capable of modifying the sense of comfort and giving the kitchen an interpretation which is not only aesthetic, but also tactile. Elegant and refined features for this layout in dew grey lacquer and matt painted artich grey glass.

*Giuseppe Bavuso*















Anta Air sp. 2,8 cm in alluminio anodizzato 0 chimico.  
 Basi vetro laccato opaco Grigio Artico.  
 Piano Union con alzatina integrata acciaio satinato.  
 Pensili Flex laccato lucido glossix Grigio Rugiada.  
 Boiserie laccato lucido glossix Grigio Rugiada.  
 Armadio Indoor con ante sp. 2,2 cm laccato lucido glossix Grigio Rugiada., interni impiallacciati Rovere Termotrattato.  
 Organizer: canale retro base statico con vani attrezzabili dotati di coperchio.

Air Door th 2.8 cm [11/8"] in 0 chemical anodised aluminium.  
 Base Cabinets matt Arctic Grey painted glass.  
 Union Worktop with integrated splashback satin finish steel.  
 Flex Wall Cabinets Dew Grey glossix lacquer.  
 Boiserie Panel Dew Grey glossix lacquer.  
 Indoor Cupboard with door th 2.2 [7/8"] Dew Grey.  
 Glossix lacquer, interiors in Heat-Treated Oak veneer.  
 Organizer: static base cabinet rear tidy system, comprising lidded compartments which can be equipped with internal fittings.





# collection design

R&D ernestomeda



## ONE 01

Dettagli d'arredo essenziali e ricercati rendono funzionale e versatile questa cucina lineare dal design contemporaneo.

Gli elementi a giorno attrezzati e i capienti armadi dall'effetto monolitico permettono una gestione ottimale degli spazi e arredano l'ambiente, valorizzando intere pareti o piccoli angoli.

Simple, sophisticated interior design details make this linear kitchen in contemporary style both functional and versatile.

The fitted open units and roomy cupboards with their monolithic look enable optimal use of spaces and furnish the interior with elegance, equally effective on entire walls or small corners.









Basi e schiena degli elementi a giorno  
in hi-melamine Midland.  
Piano di lavoro in granito  
Breccia Imperiale con vasca integrata.  
Mensola con luce led / elementi a giorno  
in laccato flat matt Moka.  
Gole / zoccoli in laccato flat matt Moka.

Base units and open unit back panel  
in Midland hi-melamine.  
Worktop in Breccia Imperiale granite  
with integral sink.  
Shelf with LED light / open units  
in Mocha flat matt lacquered.  
Handle grooves / plinths  
in Mocha flat matt lacquered.





**Colonne h.213 cm**  
in laccato flat matt Grigio Lava.  
**Maniglia Tube per colonne** in laccato  
flat matt Grigio Lava.  
**Dispensa con ante in vetro:**  
telaio Jetgrey e vetro riflettente Fumè,  
ripiani attrezzati per portabottiglie.

**Tall units h.213 cm**  
in Lava Grey flat matt lacquered.  
**Tube tall unit handle** in Lava Grey  
flat matt lacquered.  
**Larder unit with glass door:**  
Jetgrey frame and Grey  
tinted reflective glass,  
shelves fitted as bottle racks.





## ONE 02

Una cucina che diventa crocevia di incontri e interazioni, uno spazio elegante, accogliente e funzionale in cui dar vita a nuovi e preziosi ricordi.

La struttura ad isola caratterizza questo ambiente ricercato e caldo, rispondendo all'esigenza di convivialità, in un dialogo armonioso tra cromatismi, finiture ed essenze di pregio.

A kitchen that becomes a crossroads of meetings and interactions, an elegant, comfortable, convenient space for creating new memories to treasure. The island structure sets the mood of this warm, sophisticated room, meeting the need for socialisation in an attractive blend of colours, finishes and choice woods.











**Basi 1.75 cm** in fenix Grigio Etna (finitura esclusiva Ernestomeda).  
**Piano di lavoro** in fenix Grigio Etna con vasche integrate.  
**Gole / zoccoli** in laccato flat matt Grigio Etna.  
**Tavolo Woodset** in hi-melamine Tambora.  
**Pensili con ante in vetro:** telaio Jetgrey e vetro Grigio Trasparente.

**Base units w.75 cm** in Etna Grey fenix (Ernestomeda exclusive finishing).  
**Worktop** in Etna Grey fenix with integral sinks.  
**Handle grooves / plinths** Etna Grey flat matt lacquered.  
**Woodset table** in Tambora hi-melamine.  
**Wall units with glass doors:** Jetgrey frame and Clear Grey glass.



Colonne In Space h.249 cm con zoccolo h.2  
in hi-melamine Tambora.

In Space tall units h.249 cm with plinth h.2  
in Tambora hi-melamine.





## ONE 03

Pensili, mensole e una penisola che amplia lo spazio e rende comunicante l'ambiente cucina e living: ogni dettaglio d'arredo di questa cucina esalta il valore materico delle superfici offrendo al contempo la massima praticità. Soluzioni compositive uniche e funzionali, per un luogo da vivere in famiglia.

Wall units, shelves and a peninsula that expands space and links the kitchen and living area: every detail of this kitchen's furnishings underlines the tactile beauty of the surfaces, and yet is still absolutely convenient. Unique, functional composition solutions, for the ideal setting of family life.









**Pensili** con ante telaio effetto metallo Bronzo e vetro riflettente chiaro.  
**Basi** in laccato zero gloss Limo.  
**Gole / zoccoli** in laccato zero gloss Limo.  
**Top e schienali** in gres stone+ Thunder Grey naturale con vasche integrate.  
**Colonne In Space** h.249 cm con zoccolo h.2 cm in laccato effetto metallo Bronzo.  
**Pannello boiserie** con mensole laccato effetto metallo Bronzo.  
**Snack Twist** con bordo sagomato in Rovere Nordic.

**Wall units** with Bronze metal effect frame and clear reflective glass frame door.  
**Base units** in Silt zero gloss lacquered.  
**Handle grooves / plinths** in Silt zero gloss lacquered.  
**Worktops and wall claddings** natural Thunder Grey stone+ stoneware with integral sinks.  
**In Space tall units** h.249 cm with plinth h.2 in Bronze metal effect lacquered.  
**Boiserie panel** with Bronze metal effect lacquered shelves.  
**Twist Snacktop** with shaped edge in Nordic Oak.



## ONE 04

Un ambiente cucina minimal e raffinato, orientato verso la massima funzionalità e volto ad appagare i sensi del tatto e della vista, grazie a contrasti materici decisi, giochi di texture e forme nette. Una cucina lineare che, valorizzando la luce naturale e l'ampiezza degli spazi, evoca inedite suggestioni.

A minimal, refined kitchen, intended to deliver the utmost convenience and delight the senses of touch and sight, thanks to strong contrasts of materials, interplays of textures and clearly defined shapes. A linear kitchen that exploits natural light and the large interior to generate striking impressions.







Colonne In Space h.249 cm con zoccolo h.2 cm  
in hi-melamine Caucaso con pushpull.

In Space tall units h.249 cm with plinth h.2  
Caucasus hi-melamine with pushpull.





Basi e coprifianchi in laminato opaco Incenso.  
Piano di lavoro e schienale in laminato Sahara  
Noir Elite con base lavello 1.150 cm e vasche integrate.  
Gole / zoccoli in laccato effetto metallo Titanium.  
Pensili in laminato Sahara Noir Elite.

Base units and side facing panels in Incense matt laminate.  
Worktop and wall cladding in Sahara Noir Elite laminate  
with w.150 cm sink base unit and integral sinks.  
Handle grooves / plinths in Titanium metal effect lacquered.  
Wall units in Sahara Noir Elite laminate.





## ONE 05

Le ricche venature, l'aspetto vivo e naturale delle superfici, le trame che donano calore e danno vita ad eleganti contrasti con le nuance dell'ambiente cucina, per esclusivi spunti stilistici. Si gioca con la dualità dei volumi, espressa sia nel dialogo tra gli spessori delle zone lavaggio e cottura, sia nei rimandi tra essenze e materiali più tecnici che rendono il disegno della cucina dinamico e carismatico.

Rich veins, vibrant, natural surfaces and patterns that bestow warmth and create elegant contrasts with the kitchen's colour shades, for exclusive design inputs. Effects are achieved with duality of volume, both in the varying thicknesses of the washing and cooking zones and in the dialogue between wood and more high-tech materials, for dynamic, charismatic kitchen design.











**Pensili All-in-one**  
in laccato flat matt Grigio Paloma.  
**Piano di lavoro e schienale**  
in stone+ Sign Smoky.  
**Tavolo Woodset**  
in hi-melamine Sinai.  
**Mensola Order**  
accessori in Rovere Nordic.

**All-in-one wall units**  
in Paloma Grey flat matt lacquered.  
**Worktop and wall cladding**  
in Sign Smoky stone+.  
**Woodset table**  
in Sinai hi-melamine.  
**Order shelf**  
accessories in Nordic Oak.



**Basi e coprifianchi**  
 in laccato flat matt Grigio Paloma.  
**Gole / zoccoli**  
 in laccato flat matt Grigio Paloma.

**Base units and side facing panels**  
 in Paloma Grey flat matt lacquered.  
**Handle grooves / plinths**  
 in Paloma Grey flat matt lacquered.







Colonne In space h.249 cm con zoccolo h.2 cm  
in hi-melamine Sinai.

In space tall units h.249 cm with h.2 cm plinth  
in Sinai hi-melamine.





## OBLIQUA 01

Obliqua, una cucina dall'immagine equilibrata e allo stesso tempo di grande carattere, che deve il suo nome alla peculiare sagomatura a taglio di ante e top.

Obliqua si contraddistingue per il connubio tra volumi essenziali, trame e materiali e la cura artigianale per i dettagli.

Un design lineare e rigoroso che si traduce in una continuità cromatica legata all'impiego di un'unica cromia per top, gole, ante e zoccoli.

L'essenza rovere nero a poro aperto per armadi e tavolo conferisce una nota calda e avvolgente al progetto.

Obliqua, a kitchen with a well balanced yet strongly characterful image, named after the special "oblique" angle of the doors and worktops.

Obliqua combines simple forms, patterns and materials and a craftsman-like attention to details.

Simple, elegant design expressed through a continuity of colour, with use of a single colour for the worktops, handle grooves, doors and plinths.

The choice of open-pore black oak wood for the cupboards and table gives this composition a warm, welcoming mood.









**Basi 1.75 cm e piano di lavoro isola**  
 in fenix Grigio Seta (finitura esclusiva Ernestomeda).  
**Vetrine h.213 cm:** telaio laccato fenix Nero Ingo  
 e vetro Riflettente Fumé, interni  
 impiallacciato Rovere Nero a poro aperto.  
**Tavolo Dialog** in impiallacciato  
 Rovere Nero a poro aperto.  
**Colonne In Space h.249 cm con zoccolo h.2 cm**  
 in impiallacciato Rovere Nero a poro aperto.

**Base units w.75 cm and island worktop**  
 in Silk Grey fenix (an exclusive Ernestomeda finish).  
**Display cabinets h.213 cm** in Ingo Black fenix  
 lacquered frame and Tinted Reflective glass,  
 interior open pore Black Oak veneer.  
**Dialog table** in open pore Black Oak veneer.  
**In Space tall units h.249 cm with plinth h.2 cm**  
 in open pore Black Oak veneer.





## OBLIQUA 02

Esemplare ergonomia per questa composizione di Obliqua che si sviluppa su due lati contigui ognuno dei quali ospita gli elementi più funzionali della cucina: la zona cottura e la zona lavaggio armonicamente uniti dall'accogliente banco snack.

La boiserie e gli elementi a giorno in laccato rappresentano il trait d'union tra la sfera operativa in biomalta e il living conferendo all'ambiente una soluzione stilistica piacevole e sofisticata.

This Obliqua composition, an object lesson in ergonomics, is arranged along two adjoining walls, each of which accommodates one of the kitchen's most functional features: the cooking and washing zones, attractively linked by the handy snack-top.

The boiserie panel and lacquered open units connect the working area, in biomalta, to the living zone, for a stylish, sophisticated interior design scheme.











**Basi isole** in biomalta Grigio Siliceo.  
**Piano di lavoro isole** in gres stone+  
 Velour Autumn finitura natural.  
**Snack** h.4 cm in hi-melamine Midland.  
**Colonne In space** h.249 cm con zoccolo h.2 cm,  
 boiserie h.249 cm ed elementi a giorno  
 in laccato flat matt Grigio Artico.  
**Interni colonne In Space** hi-melamine Midland.

**Island base units** in Siliceous Grey biomalta.  
**Islands worktop** in stone+ Velour Autumn  
 natural finish stoneware.  
**Snack top** h.4 cm in Midland hi-melamine.  
**In space tall units** h.249 cm with plinth h.2 cm,  
 boiserie panel h.249 cm and open units  
 in Arctic Grey flat matt lacquered.  
**In Space tall unit interior** Midland hi-melamine.



## OBLIQUA 03

Rigore ed essenzialità. Volumetria planare nel gioco simmetrico delle colonne che incorniciano la nicchia operativa della zona lavaggio. Il quadro scenografico arricchito dalle mensole Clever e Order dialoga con l'isola compatta e funzionale. La tecnologia dell'acciaio e il calore del legno si fondono in un contrasto accattivante rendendo l'ambiente elegante e dinamico.

Severity and simplicity. Flat forms in the symmetrical interplay of the tall units that frame the working alcove housing the washing zone. This inset area which also features the Clever and Order shelves dialogues with the compact, functional island. Technological steel and warm wood combine in an attractive contrast, giving the interior elegance and dynamism.











Basi 1.75 cm isola in impiallacciato  
 Rovere Termotrattato.  
 Gole e zoccoli isola in alluminio nero.  
 Piano di lavoro isola in acciaio satinato.  
 Composizione a parete h.249 cm  
 in laccato zero gloss Mineral.  
 Gole orizzontali e verticali  
 e zoccoli composizione a parete  
 in laccato zero gloss Mineral.  
 Piano di lavoro, schienale  
 e mensole Clever in acciaio satinato.

Island base units w.75 cm  
 in Heat-Treated Oak veneer.  
 Island plinths and handle grooves  
 in black aluminium.  
 Island worktop in satinated steel.  
 Wall composition h.249 cm  
 in Mineral zero gloss lacquered.  
 Horizontal and vertical groove strips  
 and wall composition plinths  
 in Mineral zero gloss lacquered.  
 Worktop, wall cladding and Clever shelves  
 in satinated steel.



**Sistema nicchia a parete**  
in impiallacciato Rovere Termotrattato.  
**Mensola Order:**  
accessori in Rovere Termotrattato.

**Alcove in wall composition**  
in Heat-Treated Oak veneer.  
**Order Shelf:**  
accessories in Heat-Treated Oak.





## DOORS AND WORKTOPS

Una straordinaria gamma di finiture esclusive, dai laccati, al legno, ai vetri alle melamine hi-tech, che permette grande libertà progettuale. Una ricerca continua che offre funzionalità e soluzioni creative: essenze naturali, unicità dei marmi, materiali tecnici.

An assortment of exclusive materials and finishes provide vast interior design potential with lacquers, woods, glass and hi-tech melamine. Continual research delivers creative functions and solutions: natural woods, the unique beauty of marble and technical materials.

NON TUTTI I COLORI E FINITURE IN GAMMA SONO DISPONIBILI PER TUTTA LA COLLEZIONE. PER MAGGIORI INFORMAZIONI, CONSULTARE I PUNTI VENDITA ERNESTOMEDA.

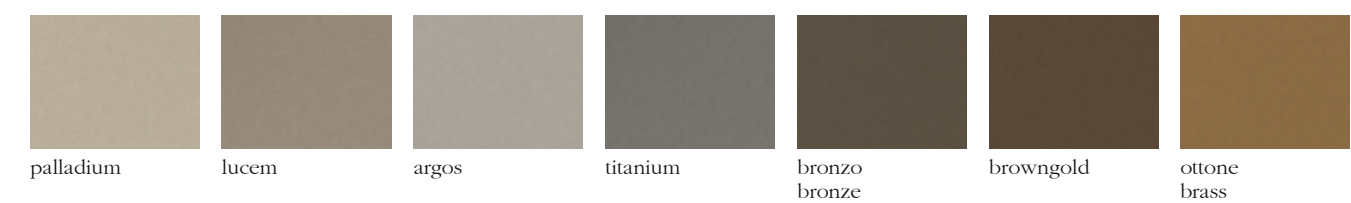
NOT ALL COLOURS AND FINISHES IN THE RANGE ARE AVAILABLE FOR THE ENTIRE COLLECTION. FURTHER INFORMATION IS AVAILABLE FROM ERNESTOMEDA POINTS OF SALE.

## DOORS

Laccati lucidi Glossix, opachi Flat Matt e opachi Zero Gloss  
Glossix gloss lacquered, Flat Matt matt lacquered and Zero Gloss matt lacquered



Laccati effetto metallo mirror \*  
Mirror metal effect lacquered



\* finitura con vernice antibatterica  
\* antibacterial paint finish



Laccati effetto metallo satinato \*  
Satinated metal effect lacquered



Fenix ntm™ con bordo laser  
Fenix ntm™, laser edge



Laminato opaco e lucido con bordo laser  
Matt and glossy laminate, laser shaped edge



Laminato materico monocolore con bordo laser  
Monochrome textured laminate, laser edge



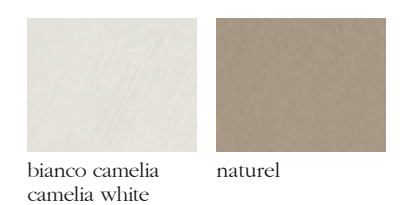
Hi-melamine effetto legno con bordo abs  
Wood effect Hi-melamine, abs edge



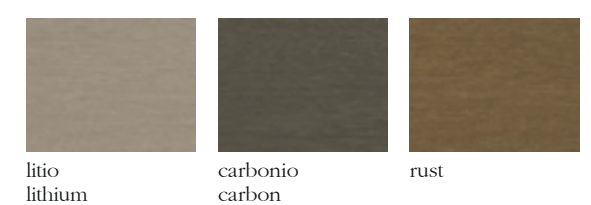
Hi-melamine bordo laser  
Hi-melamine, laser-shaped edge



Hi-melamine effetto resina con bordo abs  
Resin-look colours Hi-melamine, abs edge



Hi-melamine effetto metallo con bordo abs  
Metal-look colours Hi-melamine, abs edge



■ finitura esclusiva Ernestomeda / Ernestomeda exclusive finishing

\* finitura con vernice antibatterica  
\* antibacterial paint finish

■ finitura esclusiva Ernestomeda / Ernestomeda exclusive finishing

Legno massello "Deluxe"  
"Deluxe" solid wood



rovere quercus  
quercus oak      rovere vintage  
vintage oak

Impiallacciato legno  
Wood veneer



olmo caramel  
caramel elm      rovere  
termotrattato  
heat-treated oak      olmo carob  
carob elm

Impiallacciato antico  
Antique-effect veneer



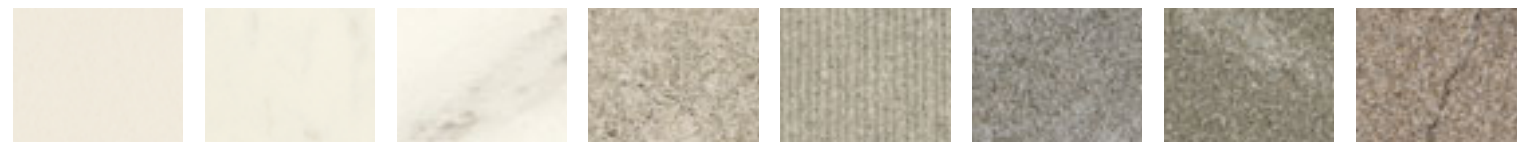
rovere terra d'ombra nodato  
knotted terra d'ombra oak

Legno impiallacciato Zero Gloss  
Zero Gloss veneered wood

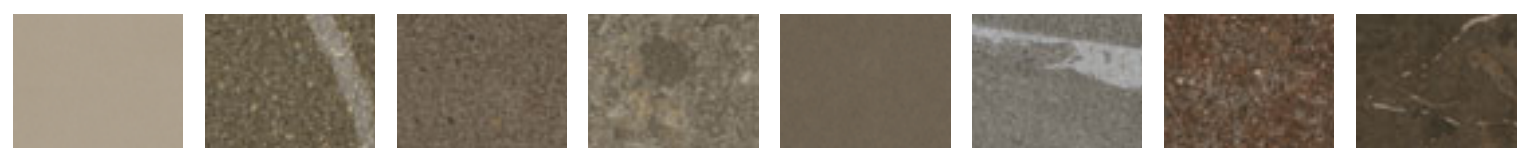


rovere nordic  
smooth  
smooth nordic  
oak      rovere light new  
new light oak      rovere duna new  
new dune oak      rovere titanio new  
new titanium oak      noce canaletto  
canaletto walnut      rovere  
termotrattato  
smooth  
smooth  
heat-treated oak      rovere cenere  
ash oak      rovere nero  
poro aperto  
open-pore  
black oak

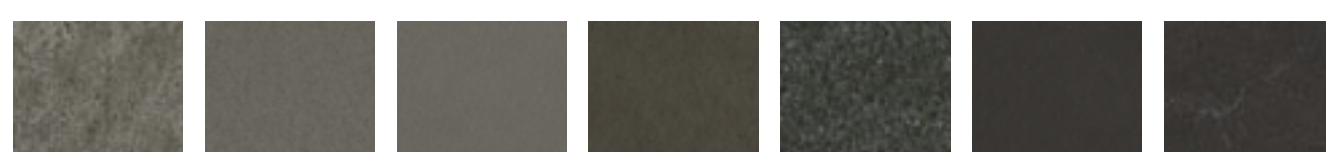
Stone+



velour white dove      vega      sign smoky      rock bahama beige      nevada canneté      cervino tarmac      piacentina polaris      mercury brown

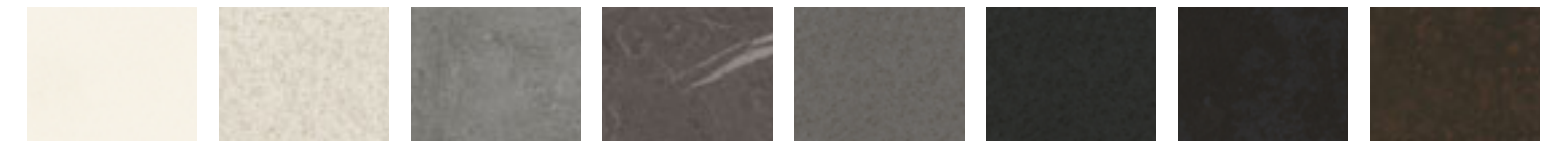


velour autumn      piacentina antares      thunder grey      antea      gray land      sirio      porfido kepler      kalypso



ocean smoky      ground      velour smoky      humus      cardoso orion      velour night      twister night

Gres porcellanato Laminam  
Laminam porcelain stoneware



bianco assoluto      calce bianco      pietra savoia perla      pietra grey      calce antracite      calce nero      ossido nero      ossido bruno

Vetro lucido e opaco, retro-verniciato  
Gloss and matt glass finishes with back-painting



ghiaccio  
ice      bianco  
white      grigio efeso      grigio rugiada  
dew grey      linum      limo  
silt      grigio paloma  
paloma grey      moka  
mocha



grigio artico  
arctic grey      grigio ghiisa  
cast-iron grey      grigio bromo      nero  
black

Vetro lucido e opaco, retro-verniciato effetto metallo  
Gloss and matt glass finishes with metal-effect backpainted



palladium      lucem      argos      titanium      bronzo  
bronze      browngold      ottone  
brass

Armadi e pensili in vetro, armadi e pensili "View", armadi e pensili "Show", pensili "In line", vetri "Medley"  
Glass cupboards and wall unit, "View" cupboards and wall units, "Show" cupboards and wall units, "In line" wall units, "Medley" glasses



grigio trasparente  
clear grey      riflettente chiaro  
clear reflective      bronzo trasparente  
clear bronze      riflettente fumé  
tinted reflective      diamantato trasparente  
diamond-patterned clear



Pensile "Flex", armadio "Wine Stock" /  
"Flex" wall unit, "Wine Stock" cupboard



grigio trasparente  
transparent grey

grigio satinato  
satin grey

Armadi e pensili Vetrina "Show" con anta telaio alluminio e vetro/  
"Show" glass-fronted cabinets and wall units  
with frame door in aluminium and glass  
\_alluminio Metallix  
\_Metallix aluminium



platino  
platinum

grafite  
graphite

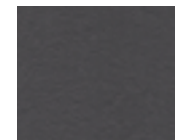
onice  
onyx

I colori non sempre corrispondono a quelli reali  
per comprensibili motivi di stampa.  
Colori e tonalità si possono visionare presso  
i Punti Vendita, direttamente su prodotti e campionari.

For obvious reasons relating to printing methods,  
colours are not always exactly as shown.  
Colours and shades can be viewed at our Dealers,  
directly on products and samples.

## WORKTOPS

**laminato opaco**  
matt laminate



20 colori \_ colours

spessore cm  
1,2 - 2 - 4 - 6  
thickness inches  
1/2 - 3/4 - 1 5/8 - 2 3/8

**laminato stratificato**  
stratified laminate



9 colori \_ colours

spessore cm  
1,2  
thickness inches  
1/2

**laminato unicolor**  
unicolor laminate



12 colori \_ colours

spessore cm  
1,2 - 2 - 3 - 22  
thickness inches  
1/2 - 3/4 - 1 1/8  
8 5/8

**acciaio**  
steel



1 colore \_ colour  
3 finiture \_ finishes

spessore cm  
1,2 - 2 - 3 - 4 - 6 - 8  
10 - 12 - 15  
thickness inches  
1/2 - 3/4 - 1 1/8 - 1 5/8  
2 3/8 - 3 1/8 - 3 7/8  
4 3/4 - 5 7/8

**vetro**  
glass



12 colori \_ colours  
2 finiture \_ finishes

spessore cm  
1,2  
thickness inches  
1/2

**biomalte spatolate**  
faux plaster biomalta resins



9 colori \_ colours

spessore cm  
2  
thickness inches  
3/4

**fenix ntm® - nte®**  
fenix ntm® - nte®



17 colori \_ colours

spessore cm  
1,2 - 2 - 3 - 4 - 6  
thickness inches  
1/2 - 3/4 - 1 1/8  
1 5/8 - 2 3/8

**fenix ntm® stratificato**  
stratified laminate fenix ntm



12 colori \_ colours

spessore cm  
1,2  
thickness inches  
1/2

**fenix ntm®-nte® unicolor**  
unicolor fenix ntm- nte



17 colori \_ colours

spessore cm  
1,2 - 2  
thickness inches  
1/2 - 3/4

**piani impiallacciati**  
veneer worktops



3 colori \_ colours

spessore cm  
1,8 - 4  
thickness inches  
3/4 - 1 5/8

**corian**



5 colori \_ colours

spessore cm  
1,2 - 2 - 2,4 - 3 - 4 - 6  
8 - 10 - 12 - 15 - 22  
thickness inches  
1/2 - 3/4 - 1 - 1 1/8  
1 5/8 - 2 3/8 - 3 1/8  
3 7/8 - 4 3/4 - 5 7/8  
8 5/8

**iconcrete**  
iconcrete



1 colore \_ colour  
1 finitura \_ finish

spessore cm  
1,2 - 2 - 3 - 4 - 6 - 8  
10 - 15 - 22  
thickness inches  
1/2 - 3/4 - 1 1/8  
1 5/8 - 2 3/8 - 3 1/8  
3 7/8 - 5 7/8 - 8 5/8

**quarz**  
quarz



30 colori \_ colours

spessore cm  
1,2 - 2 - 3 - 4 - 6 - 8 - 10  
15 - 18 - 22  
thickness inches  
1/2 - 3/4 - 1 1/8 - 1 5/8  
2 3/8 - 3 1/8 - 3 7/8  
5 7/8 - 7 1/8 - 8 5/8

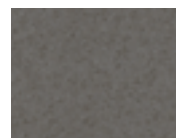
**marmo granito**  
granite marble



12 colori \_ colours

spessore cm  
2 - 3 - 6 - 8 - 15 - 22  
thickness inches  
3/4 - 1 1/8 - 2 3/8  
3 1/8 - 5 7/8 - 8 5/8

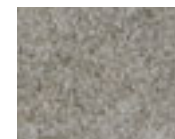
**gres porcellanato laminam**  
laminam porcelain stoneware



8 colori \_ colours

spessore cm  
2 - 3 - 4 - 6 - 8 - 22  
thickness inches  
3/4 - 1 1/8 - 1 5/8  
2 3/8 - 3 1/8 - 8 5/8

**stone+**  
stone+



24 colori \_ colours

spessore cm  
1,2 - 2 - 4 - 6 - 8 - 15  
thickness inches  
1/2 - 3/4 - 1 5/8  
2 3/8 - 3 1/8 - 5 7/8

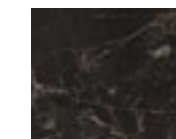
**MDi Induction** by Inalco  
MDi Induction by Inalco



8 colori \_ colours

spessore cm  
2 - 4 - 6 - 8 - 15  
thickness inches  
3/4 - 1 5/8 - 2 3/8  
3 1/8 - 5 7/8

**abitum**  
abitum



12 colori \_ colours

spessore cm  
1,2 - 2 - 4 - 6 - 8  
thickness inches  
1/2 - 3/4 - 1 5/8  
2 3/8 - 3 1/8



## Certificazione sulla Circolarità del Prodotto Ernestomeda

La Certificazione sulla circolarità del prodotto si inserisce in un percorso virtuoso intrapreso dall'azienda, da sempre sensibile alle tematiche legate ad ambiente e sostenibilità e impegnata da tempo sul fronte della riduzione della propria impronta sul pianeta.

Ernestomeda è tra le prime aziende italiane produttrici di cucine a ottenere la Certificazione per la Circolarità del Prodotto secondo la normativa UNI EN ISO 14021.

Per Ernestomeda sono stati testati tutti gli arredi, nelle diverse varianti di struttura e finitura e in particolare sono stati verificati i mobili con ante impiallacciate, laminare, laccate e in vetro, e i diversi componenti.

I test tengono conto di una serie di indicatori in grado di restituire una panoramica delle tipologie dei materiali in ingresso (input) e della destinazione dei materiali di uscita (output).

Dalla misurazione della circolarità effettuata e certificata da Cosmob sui prodotti Ernestomeda, sono emersi risultati eccellenti che possono raggiungere fino al 99% di riutilizzo.

I risultati sono illustrati nella grafica sotto.

## Ernestomeda High Degree of Product Circularity

Product circularity certification forms part of an ongoing strategy of improvement on the part of Ernestomeda, which has always been sensitive to environmental issues and has a long-standing commitment to reducing its footprint on our planet.

Ernestomeda is one of Italy's first fitted kitchen manufacturers to obtain Product Circularity Certification, in accordance with the UNI EN ISO 14021 standard.

In Ernestomeda's case, this involved testing of all its furnishings, in the various structure and finish variants, and specifically of units with veneered, laminate, lacquered and glass doors, and the different components.

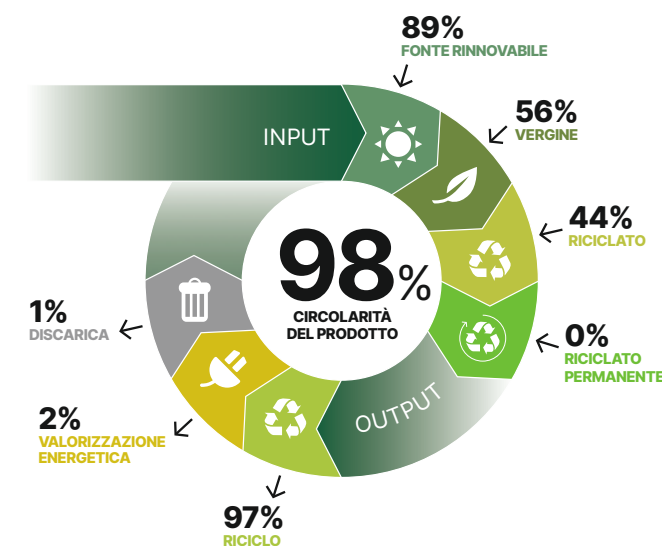
The tests consider a series of indicators that provide an overview of the type of input materials and the destination of the output materials.

The circularity measurement performed and certified by Cosmob on Ernestomeda products yielded excellent results, with up to 99% reuse.

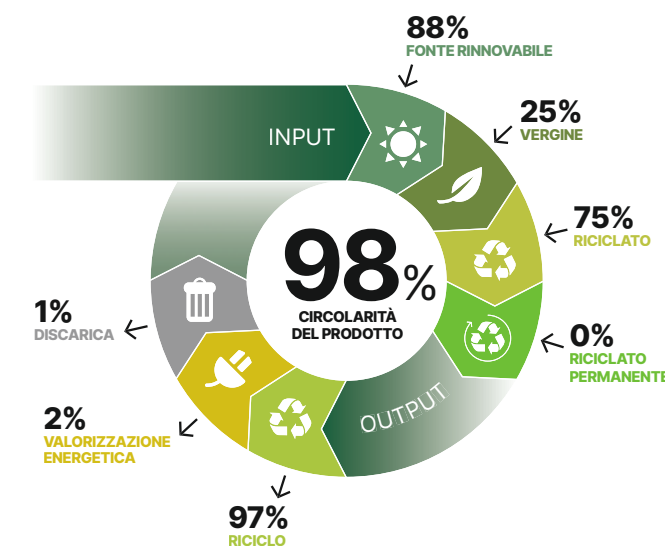
The results are illustrated in the graphs below:



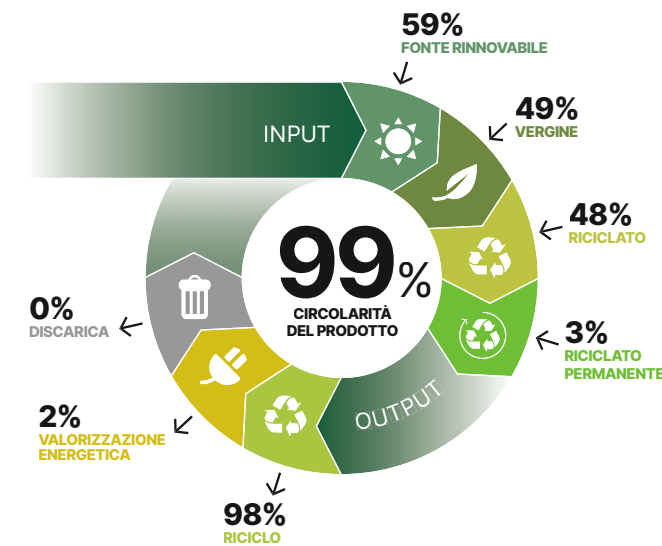
### Mobile con anta impiallacciata Furniture with veneered door



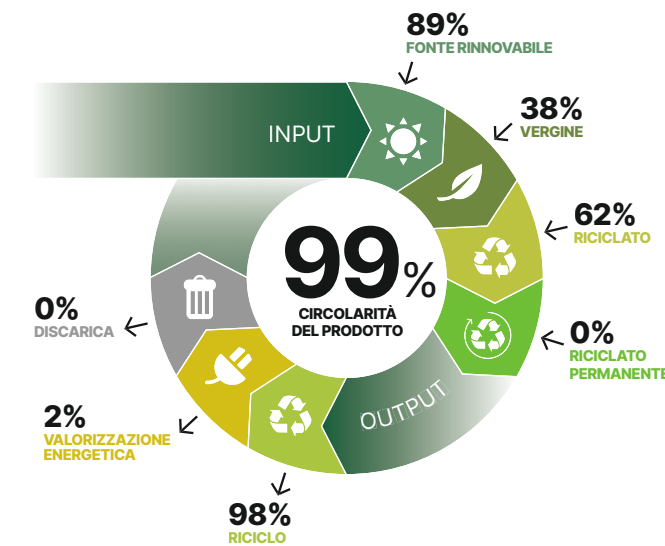
### Mobile con anta in melaminico/laminato Furniture with melamine/laminate door



### Mobile con anta in vetro Furniture with glass door



### Mobile con anta laccata Furniture with lacquered door



#### INPUT

##### FRONTE RINNOVABILE

materiale in grado di rigenerarsi nel tempo

##### VERGINE

materiale che non ha contenuto di riciclato

##### RICICLATO

materiale che ha contenuto di riciclato, pre e post consumo

##### RICICLATO PERMANENTE

materiale che può essere riciclato infinite volte senza perdere alcune delle sue proprietà originarie (up-cycling)

##### RENEWABLE SOURCE

material that can regenerate over time

##### VIRGIN

material with no recycled content

##### RECYCLED

material which has pre- and post-consumer recycled content

##### PERMANENT MATERIAL

material which can be recycled infinite times without losing any of its original properties (upcycling)

#### OUTPUT

##### RICICLO

materiale destinato ai processi di riciclaggio

##### VALORIZZAZIONE ENERGETICA

materiale impiegato in sostituzione dei tradizionali vettori energetici per la produzione di energia elettrica e calore

##### DISCARICA

materiale destinato allo smaltimento in discarica

##### RECYCLE

material destined for recycling processes

##### ENERGY RECOVERY

material used as an alternative to traditional energy sources to produce electricity and heat

##### LANDFILL

material sent for landfill disposal



Photographer:  
Santi Caleca  
Federico Cedrone

Stylist:  
Studiopepe  
Martina Lucatelli  
ha collaborato Martina Dalla Bona

Films:  
Selecolor Firenze

Print  
Grapho5 Gruppo Leardini

Credits:

101 Copenhagen, &Tradition, Agapecasa, Alivar, All'Origine, Amini Carpets, Another Country, Antonio Gramegna, Areti, Artemide, Atelier Areti, Atipico, Aytm, Baxter, BassamFellows, Bd Barcelona, BERGHOFF WORLDWIDE, Besana Carpet Lab, Billiani, Bisol1542, Bitossi Home, Bloomingville, Bonaldo, Bormioli Rocco, Bosa, Braun, Busnelli, Caffè Vergnano, Calligaris, Carl Hansen & Søn, Carpet Edition, Catellani&Smith, Ciù Ciù Tenimenti Bartolomei, Coltellerie Berti, Colli Ripani, Corrado Corradi, Danese Milano, Design & Lifestyle Italia, Discipline, Dovetusai Milano, Elena Salmistraro, Enginux, Eva Solo, Fabbian, Fabbrica, Ferm Living, Fiammetta Marble, Fiskars, Flos, Fontanarte, Frama, Galleria Altai Milano, Galleria Cappellini, Gallotti e Radice, Gift Company, Gio Tiroto, Giopato & Coombes Gallery, GT Design, Hachiman, Hands on Design, Hario Italy, HKliving, House Doctor, I+I, Iittala, Ilaria Innocenti, Incipit Lab, Indikon, Iittala distribuito da Seambe, Jacob Jensen, James Stocklund, Karpeta, Kenwood, Kitchen Aid, Kristalia, L'Interno by Franco Fabbri (tessuto tenda), Labour and Wait, Le Creuset, Lema, Lexon, L'Interno, Lineasette, Lithho Ceramic, Little Owl, Livia Polidoro, Living Divani, Manaresi, Mattiazzi, MMairo, Mani ceramiche, Marco Guazzini, Marmo In, Massimo Caiazzo, Matthias Kaiser, Mattiazzi, Mdf, Menu, Mepra, Meridiani, Miniforms, Mohebban, Mulino Marino, Monteverro, MUJI, Normann Copenhagen, Nude, Olio Roi, Penta, Pimar, Pinetti, Plank, Prandina, Riess, Rimadesio, Romagnoli Arredi, Rummo, S. Benedetto, Saba, Sambonet, Scandola Marmi, Segno Italiano, Sharona Merlin, Society Limonta, Stelton, Svenskt Tenn, Thonet, Tiipoi, Tradizioni Associate, Uno Design, Valia Barriello, Venturini Baldini, Vesoi, Vetreria Etrusca, Vetruria, Verpan, Vibia, Vino Manaresi, Vistosi, Vitra, Zafferano, Zero Lighting, Zilio Aldo, ZUCCHI.

Le opere fotografate sono di Marco Solzi (marcosolzi.com)

Ernestomeda ha dato il vita a EMvironment, un progetto che pone il rispetto dell'ambiente al centro della filosofia produttiva aziendale. L'ecosostenibilità non è più solo una parola ma un atteggiamento responsabile: siamo energeticamente autosufficienti grazie ad un impianto fotovoltaico che copre 16.000 metri quadrati di superficie e ha una potenza di 1,2 MWP. Questo ci permette di evitare l'emissione di circa 722.160 kg di anidride carbonica l'anno, pari a quella assorbita da 93.800 alberi. Ernestomeda has established EMvironment, a project that places environmental protection at the centre of the company's production philosophy. Environmental sustainability is not just a verbal mantra but a genuine responsible approach: we are self-sufficient in energy thanks to a photovoltaic system 16,000 square metres in area, with a generation capacity of 1.2 MWP. This enables us to avoid the emission of about 722,160 kg of carbon dioxide a year, the quantity absorbed by 93,800 trees.

Follow us on:



Ernestomeda è dotata di un Sistema di Gestione della Qualità UNI EN ISO 9001, un Sistema di Gestione Ambientale UNI EN ISO 14001 e un Sistema di Gestione Salute e Sicurezza. Tutti i Sistemi sono stati certificati dall'Ente Internazionale SGS.

ernestomeda spa  
via dell'Economia 2/8  
61025 Montelabbate (PU) Italia  
tel +39 0721 48991  
www.ernestomeda.com



