

the collection overview

the collection overview

La collezione Ernestomeda:
una concezione della cucina che
coniuga forte caratterizzazione e
massima qualità. Una coerenza
stilistica che si declina attraverso
proposte dalla personalità decisa,
fra dettagli tecnici e originali
abbinamenti materici.

The Ernestomeda collection:
a kitchen concept based on strong
character and top quality. Stylistic
unity interpreted through proposals
with a strong personality created
with technical details and original
combinations of materials.

collection design

by Giuseppe Bavuso

SOUL

p. 4

ICONCOLOR

p. 18

collection design

R&D ernestomeda

OBLIQUA

p. 32

ONE

p. 42

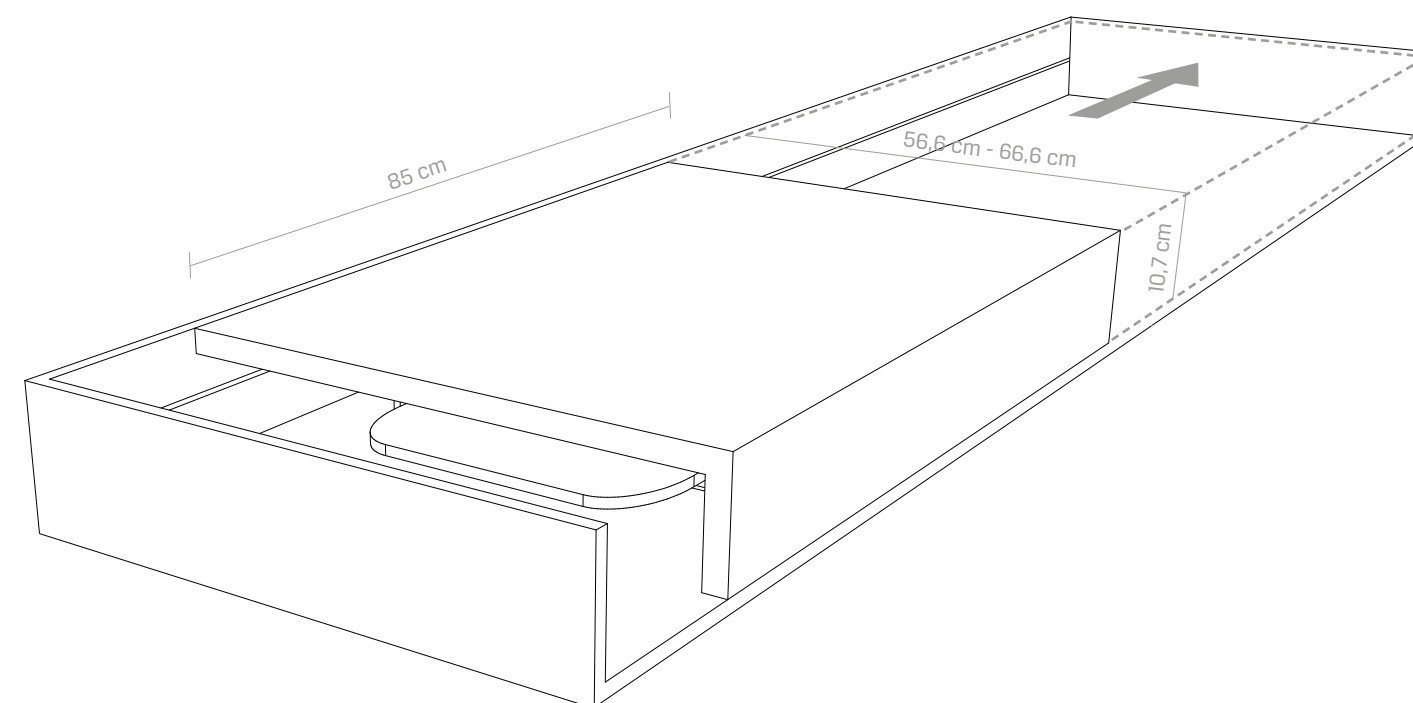
collection design

by Giuseppe Bavuso



Tagliere scorrevole Quick
in Rovere termotrattato
scorrevole su binario.
Utile per la preparazione dei cibi
e come piano d'appoggio, funge
anche da copertura al piano cottura.

Heat-treated Quick sliding
chopping-board
which slides along a rail.
Useful for preparing foods
and as a work-surface,
it can also serve as a hob cover.



Top, zona lavaggio Bay e alzatina
Stand Up in marmo Toffee Brown
finitura Leather.

SOUL

Worktop, Bay washing area
and Stand Up upstand in Leather
finish Toffee Brown marble.



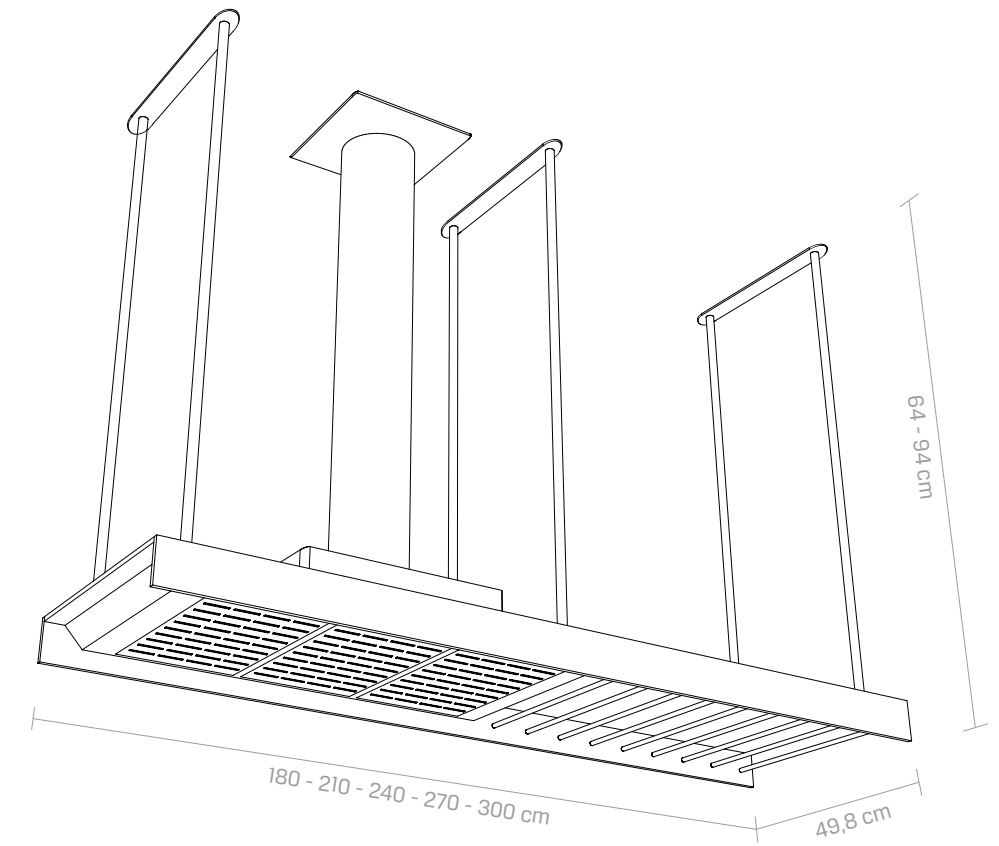


A sinistra: anta in Olmo Carob.
On the left: door in Carob Elm.

SOUL

Cappa Skyline:
struttura in acciaio satinato,
versione aspirante,
illuminazione serie Ledline.

Skyline island hood:
satinated steel structure,
ducted version,
Ledline series lighting.



Maniglia Dip: profilo in alluminio integrato nello spessore dell'anta.
Anta e maniglia Dip in laccato opaco Flat Matt Moka.

Dip Handle: aluminium profile integral to the door.
Door and Dip handle in Mocha Flat Matt lacquered.

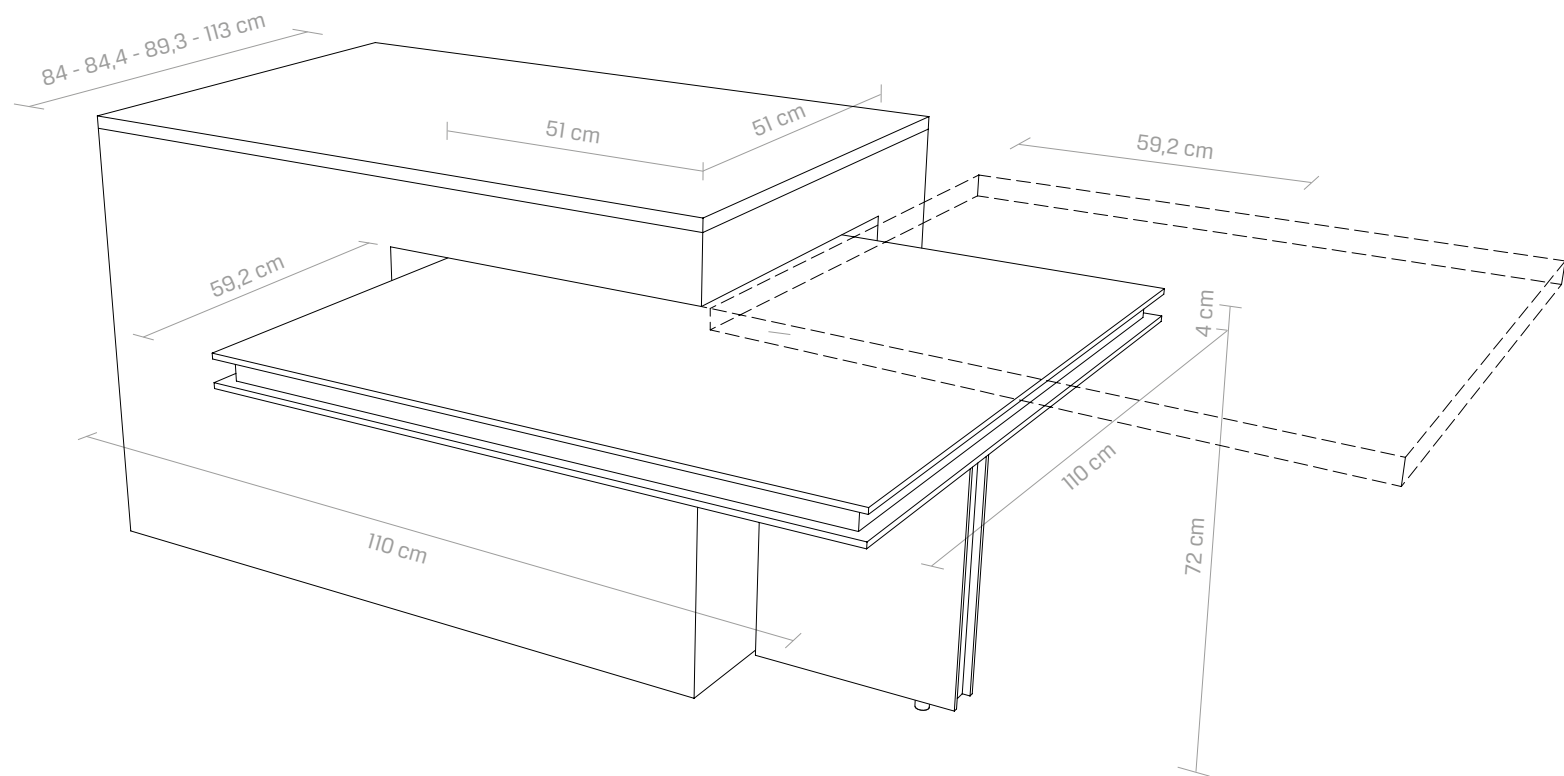
Anta in Olmo Carob.
Maniglia Dip in laccato effetto metallo Bronzo.

Door in Carob Elm.
Dip handle in Bronze metal effect lacquered.



Tavolo Cyclos: tavolo girevole,
piano in Rovere Termotrattato,
basamento in laccato opaco
Flat Matt Moka.

Cyclos table: revolving table,
top in Heat-Treated Oak,
frame in Mocha Flat Matt lacquered.

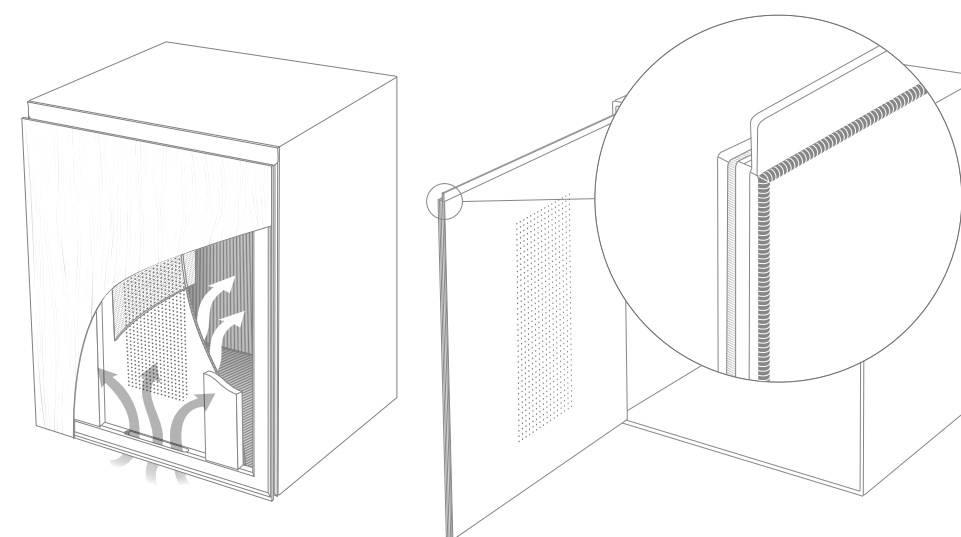


Colonne in laccato effetto metallo Bronzo.
Maniglie Pass in laccato effetto metallo Bronzo.
Interni e schienali Can-Do in Rovere Termotrattato.

Tall units in Bronze metal effect lacquered.
Pass Handles in Bronze metal effect lacquered.
Can-do internal fittings
and back panels in Heat-treated Oak.







L'anta AIR è dotata di un filtro di aerazione nel lato non a vista (bordo inferiore per le ante di basi ed armadi, bordo superiore per le ante dei pensili) e di fori nel pannello interno dell'anta. Grazie al filtro applicato, l'aria che penetra nel vano è più pulita.

Anta Air telaio e pannello interno in alluminio laccato effetto metallo Umber.

The AIR door has a ventilation filter in the concealed edge (bottom edge for the doors of base units and cupboards, top edge for wall unit doors) and holes in the door's internal panel. Thanks to the filter fitted, the air entering the interior is cleaner.

Air door with frame and internal panel in Umber metal-effect lacquered aluminium.





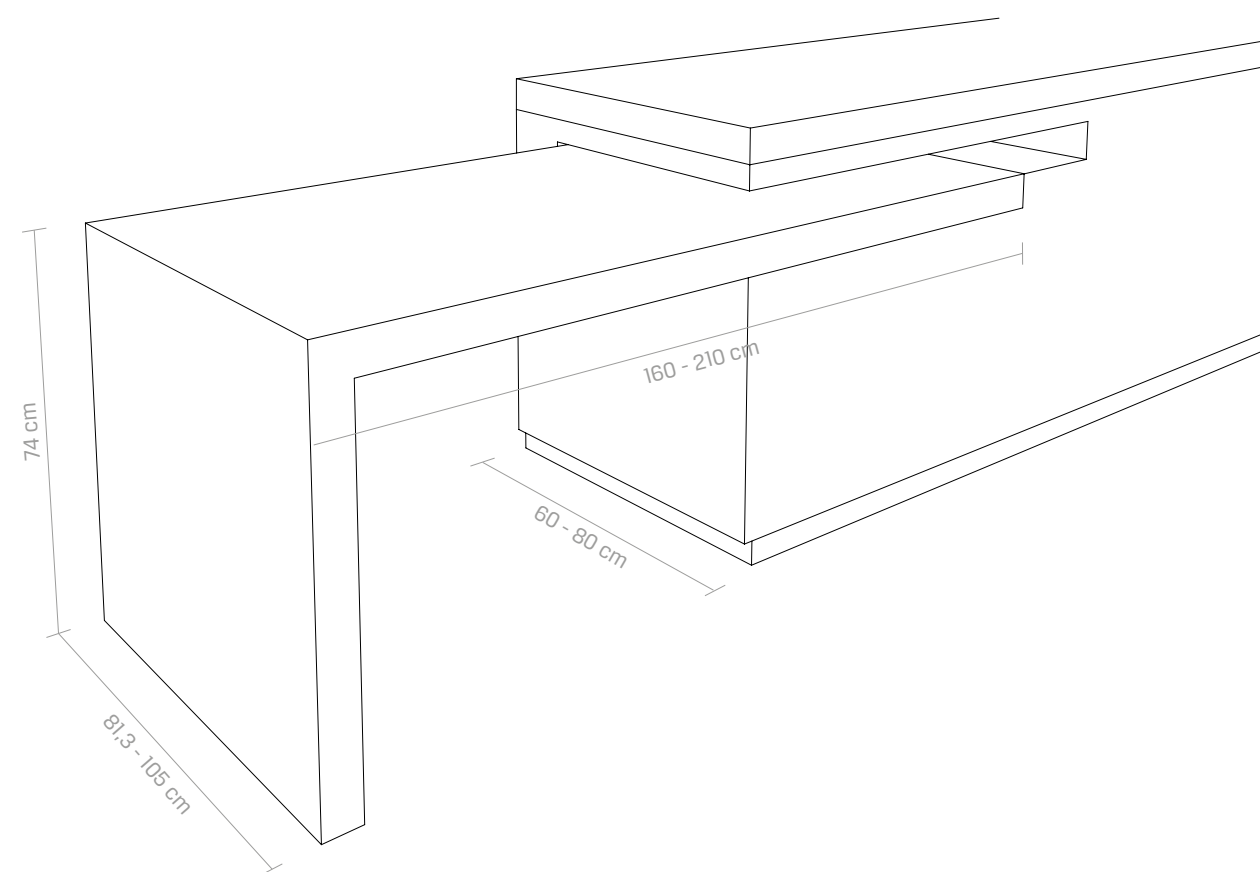
Penisola estraibile Evolution:
il tavolo ad isola o penisola scorrevole
è un elemento caratterizzante
del programma Icon.
Evolution è personalizzabile in molteplici
materiali e finiture e utilizzabile
come zona snack in versione chiusa
e tavolo da pranzo in versione aperta.
Disponibile nei seguenti materiali:
ICONcrete, quarzo, legno, Corian®,
pietra piacentina, gres porcellanato.
Il tavolo è previsto anche
in versione fissa Annex.

Penisola Evolution con struttura
in alluminio laccato effetto metallo Umber.

Evolution pull-out penisola:
the sliding table (for island
or peninsula versions) is a key item
in the Icon range.

Evolution can be personalised
in a wide range of materials and finishes
and is ideal as a snack top in closed
version or as a dining table when open.
Available in the following materials:
ICONcrete, quartz, wood, Corian®,
piacentina stone, porcelain stoneware.
The table is also available
in the Annex fixed version.

Evolution Peninsula with Umber
metal-effect lacquered aluminium structure.



Top in Stone+ finitura Atmosphere Autumn:
Stone+ è un esclusivo materiale porcellanato
ideale per i rivestimenti della cucina.
La pasta compatta dura, colorata
e non porosa di cui è composto
rende la superficie igienica e perfettamente
idonea al contatto con gli alimenti.

Worktop in Stone+ with Autumn Atmosphere
finish: Stone+ is an exclusive porcelain material
ideal for the finishes of kitchen units.
Its hard, coloured, non-porous body
provides a hygienic surface,
perfectly suitable for contact with foods.



Armadio Indoor:

armadio con ante rientranti Indoor. Elemento dotato di molteplici attrezzature interne: piano d'appoggio e cassetto estraibili, mensole in acciaio, ripiani in alluminio/vetro, portabottiglie e porta bicchieri. Illuminazione Serie Led Line con sensore in apertura e barra elettrificata. Disponibile anche nella versione con elettrodomestici a scomparsa con sistema di sicurezza opzionale "Ernestomeda Safety Oven Switch off". Quest'ultimo è un dispositivo elettronico che in presenza di elettrodomestici integrati all'interno degli armadi, legge ad anta chiusa l'assorbimento della corrente. Superati i 100 W di assorbimento, dopo 90 secondi di avviso acustico, se non viene riaperta l'anta dell'armadio, il sistema spegne automaticamente l'elettrodomestico mettendo il tutto in sicurezza. È possibile personalizzare lo schienale degli armadi in tutte le finiture legno del programma Icon eccetto i legni Deluxe.

Finitura telaio laccato effetto metallo Titanium. Anta rovere terra d'ombra nodato.

**Indoor Cupboard:**

cupboard with retracting doors. Element with a wide assortment of internal fittings: pull-out table, pull-out drawer, steel shelves, aluminium/glass shelves, bottle rack and glass rack. Led lighting with door opening sensor and power bar. Also available in version with concealed appliances with "Ernestomeda Safety Oven Switch off" optional safety system. This is an electronic device which monitors power absorption when appliances are built into cupboards. Once power absorption exceeds 100 W, if the cupboard door is not opened within 90 seconds of the warning buzzer sounding, the system automatically switches the appliance off for complete safety. The cabinet back panel can be customized in all Icon wood finishes except for Deluxe solid wood.

Frame with Titanium metal effect lacquered finish. Door in knotted terra d'ombra Oak.



collection design

R&D ernestomeda





Basi altezza 80 cm e top spessore 2 cm in biomalta castagna, come le gole e gli zoccoli. Colonne in biomalta bianca, gole e zoccoli nella stessa finitura. Cappa a isola Panel Hood in biomalta castagna. Tavolo quadrato 150x150 cm in legno massello Deluxe rovere vintage. I legni massello Deluxe sono legni nobili di forte spessore. Nodi, venature, macchie rossastre, spaccature, sono tutte irregolarità che determinano la bellezza naturale della materia.

Base units 80 cm high and worktop 2 cm thick in chestnut biomalta, matching the groove strips and plinths. White biomalta tall units, groove strips and plinths in the same finish. Island Panel Hood in chestnut biomalta. Square table of 150x150 cm in Deluxe solid vintage oak. Deluxe solid woods are thick, choice-grade timbers. Knots, veins, reddish stains and cracks are all irregular features that give this material its natural beauty.





Armadio Indoor attrezzato con tavolo estraibile e ripiani in acciaio.
Cestelli in legno massello Deluxe rovere vintage e schienale in terra d'ombra nodato e in acciaio con prese elettriche.

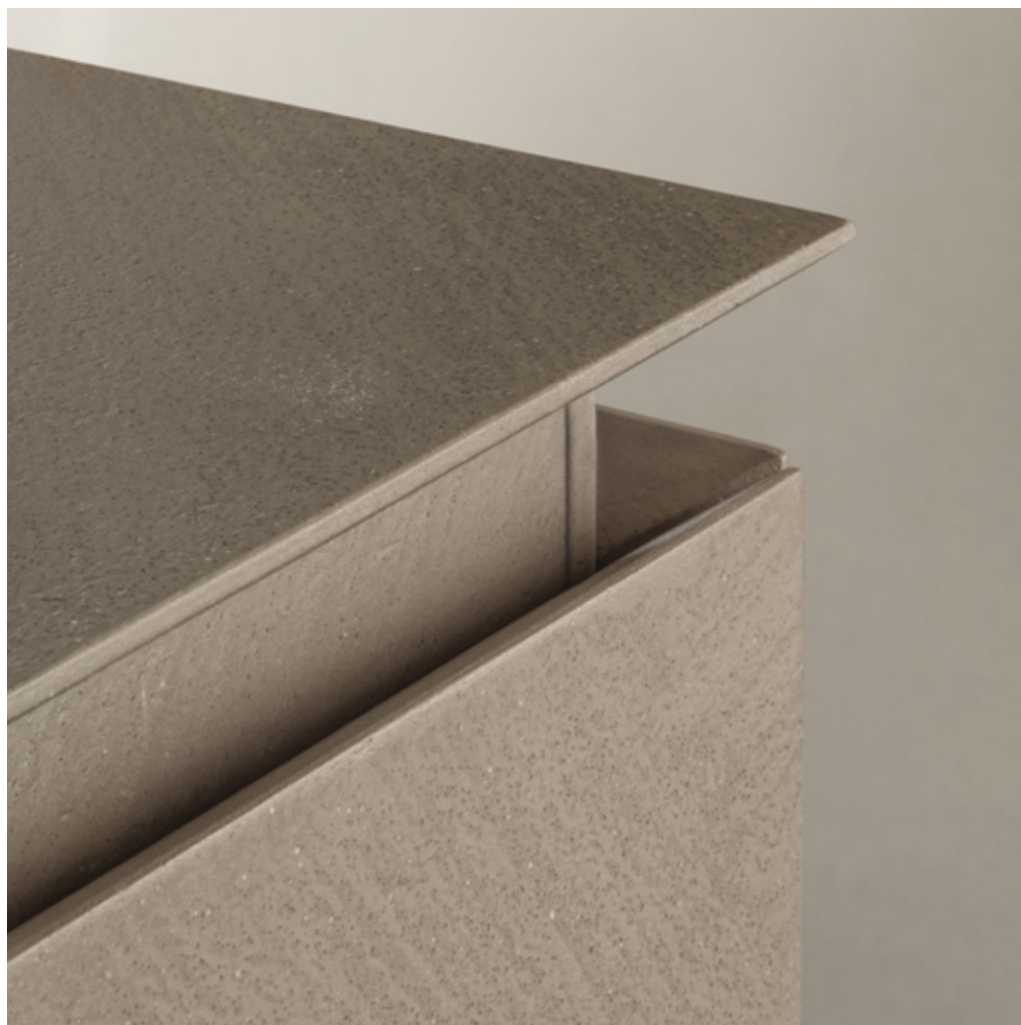
Indoor cupboard fitted with pull-out table and steel shelves. Baskets in Deluxe solid vintage oak and back panel in knotted terra d'ombra and steel, with power sockets.





La biomalta è un materiale innovativo applicato manualmente, testato, collaudato, ecologico e biocompatibile. Vellutata al tatto, si adatta a qualsiasi superficie. Possibili imperfezioni sono da considerarsi un valore aggiunto della messa in posa artigianale.

Biomalta is a hand-applied innovative finish that has been fully tried, tested, ecological and biocompatible. Velvety to the touch, it is suitable for any surface. Any flaws are a value-added feature derived from the hand-application.





Basi altezza 80 cm laccato opaco white moon.
 Top corian® glacier white spessore 2 cm.
 Colonne rovere termotrattato.
 Elementi a giorno laccato lucido selva.
 Cappa Panel Hood laccato opaco white moon.
 A destra: estrattore con cassetto interno grigio
 antracite, attrezzatura interna rovere dark.

Matt white moon lacquered base units height 80 cm.
 Glacier white corian® top th. 2 cm.
 Heat-treated oak tall units.
 Forest gloss lacquered open-fronted units.
 Matt white moon lacquered Panel Hood.
 Right: nested-drawers with internal anthracite grey
 sections, internal fittings in dark oak.







Armadio indoor con ante rientranti rovere termotrattato.
Ripiani interni in acciaio.
Schienale e cassetti rovere termotrattato.
Vano centrale con schienale e piano estraibile in acciaio.
Sistema di illuminazione serie led line.

Indoor cupboard with retracting heat-treated oak doors.
Internal steel shelves. Back panel and drawers in heat treated oak.
Central opening with back panel and pull-out top in steel.
Led line series lighting.



DOORS AND WORKTOPS

Una straordinaria gamma di finiture esclusive, dai laccati, al legno, ai vetri alle melamine hi-tech, che permette grande libertà progettuale. Una ricerca continua che offre funzionalità e soluzioni creative: essenze naturali, unicità dei marmi, materiali tecnici come l'esclusivo Iconcrete, per alte prestazioni e massima originalità.

An assortment of exclusive materials and finishes provide vast interior design potential with lacquers, woods, glass and hi-tech melamine. Continual research delivers creative functions and solutions: natural woods, the unique beauty of marble and technical materials including the exclusive Iconcrete.

DOORS

Icon*
Obliqua, One, Soul
_laccati lucidi e opachi
_matt and glossy lacquered finishings



Icon, Obliqua, One, Soul
_laccato effetto metallo satinato
_satined metal effect lacquered



* Telaio anta Air disponibile solo ed esclusivamente in versione laccato opaco anche se abbinato al pannello frontale in laccato lucido.
Air door frame only available in matt lacquered version even if combined with gloss lacquered front panel.

Icon (solo anta da 22mm / only 22mm door), Obliqua, One, Soul

_fenix ntm™ con bordo laser
_fenix ntm™, laser edge



Icon (solo anta da 22mm / only 22mm door), Obliqua, One, Soul

_laminato opaco e lucido con bordo laser
_matt and glossy laminate, laser shaped edge



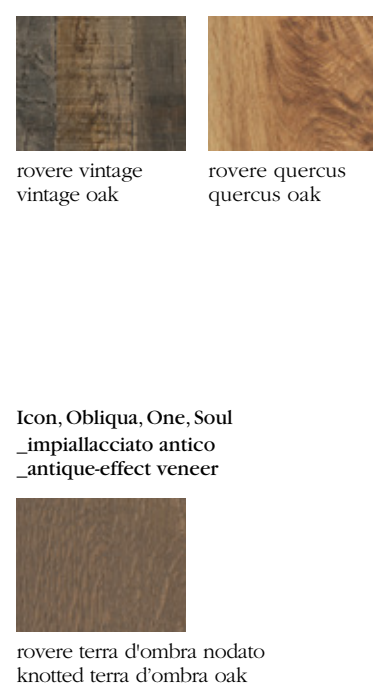
Icon (solo anta da 22mm / only 22mm door), Obliqua, One, Soul

_laminato materico con bordo laser
_“textured” laminate, matt laser edge



Icon, Obliqua, One, Soul

_legno massello “Deluxe”
_“Deluxe” solid wood



Icon, Obliqua, One, Soul

_impiallacciato antico
_antique-effect veneer



Icon, Obliqua, One, Soul

_impiallacciato legno*
_wood veneer*



Obliqua, One, Soul

_hi-melamine “effetto legno” con bordo abs
_hi-melamine “wood effect” abs edge



Obliqua, One, Soul

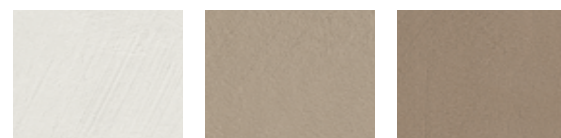
_hi-melamine bordo laser
_hi-melamine, laser-shaped edge



* finitura liscia / smooth finish
_non disponibile per tutti i modelli
_available for all models

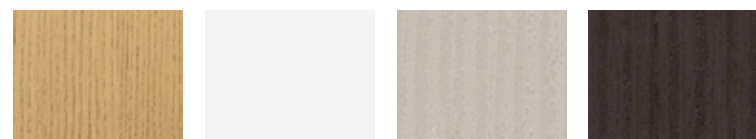
finitura seghettata / rough-sawn finish
_non disponibile su Olmo Caramello e Olmo Carob
_not available on Caramel Elm and Carob Elm

Obliqua, One, Soul
 _hi-melamine "effetto resina" con bordo abs
 _hi-melamine "resin-look colours" abs edge



bianco camelia
camelia white
 naturel
 ginger

Icon (solo anta da 22mm / only 22mm door), One
 _laminato "effetto legno" con bordo abs
 _"wood effect" laminate, abs edge



olmo safari
safari elm
 larice white
white larch
 larice grige
grey larch
 larice brown
brown larch

Icon (solo anta da 28mm / only 28mm door)
 _corian
 _corian



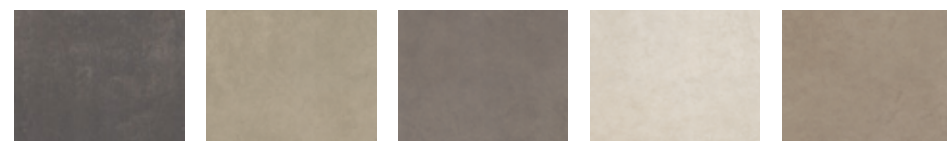
vanilla
 cameo white
 pearl grey
 bisque
 glacier white

Icon (solo anta da 28mm / only 28mm door)
 _stone+
 (finitura bocciardata / bushhammered finish)



Cervino Tamac
 Rock Bahama Beige

Icon (solo anta da 28mm / only 28mm door)
 _gres "Fokos"
 _"Fokos" stoneware



fokos piombo
fokos lead
 fokos rena
fokos sand
 fokos roccia
fokos rock
 fokos sale
fokos salt
 fokos terra
fokos earth

Icon (solo anta da 28mm / only 28mm door)
 _gres porcellanato
 _porcelain stoneware



oxide moro
oxide dark brown
 oxide nero
oxide black
 collection bianco
collection white
 collection nero intenso
collection deep black
 via tomabuoni
 via montenapoleone
 via farini
 road



noisette
 pulpisnat
 amadeusnat
 office

Icon
 _pietra piasentina
 (finitura fiammata, finitura leather)
 _piasentina stone
 (flamed finish, leather finish)



Icon (solo anta da 28mm / only 28mm door)
 _finiture vetro lucido e opaco, retro-verniciato
 _gloss and matt glass finishes with back-painting



ghiaccio
ice
 bianco
white
 linum
 grigio rugiada
dew grey
 grigio artico
arctic grey
 moka
 limo

Icon (solo anta da 28mm / only 28mm door)
 Pensile "Flex", armadio "Wine Stock" / "Flex" wall unit, "Wine Stock" cupboard



grigio trasparente
transparent grey
 grigio satinato
satin grey

Soul
 Pensili "In line", Vetri del "Medley" / In Line wall units, Medley system glasses

_finiture vetro lucido e opaco, retro-verniciato
 _gloss and matt glass finishes with back-painting

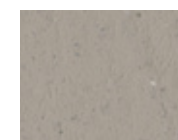


grigio trasparente
transparent grey
 riflettente chiaro
reflecting clear

Obliqua
 _biomalte spatolate e materiche
 _faux plaster and tactile finish biomalta resins



bianco
white
 pietra
stone
 grigio
grey
 ardesia
slate
 nero
black
 castagna
chestnut
 arenaria
sandstone
 terranova
terranova



grigio siliceo
siliceous grey

One
 _finiture vetro lucido e opaco, retro-verniciato
 _gloss and matt glass finishes with back-painting

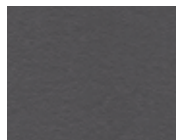


white moon
white moon
 grigio seta
silk grey
 cream
cream
 chalk
chalk
 ghisa
cast-iron

I colori non sempre corrispondono a quelli reali per comprensibili motivi di stampa. Colori e tonalità si possono visionare presso i Punti Vendita, direttamente su prodotti e campionari.

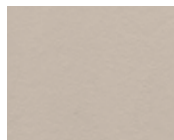
For obvious reasons relating to printing methods, colours are not always exactly as shown. Colours and shades can be viewed at our Dealers, directly on products and samples.

laminato opaco e materici matt and "textured" laminate



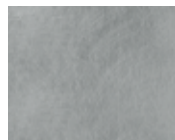
15 colori _ colours
spessore cm
1,2 - 2 - 4 - 6
thickness inches
1/2 - 3/4 - 1 5/8 - 2 3/8

laminato unicolor e materici unicolor and "textured" laminate



14 colori _ colours
spessore cm
2 - 3 - 22
thickness inches
3/4 - 1 1/8 - 8 5/8

acciaio steel



5 finiture _ finishes
spessore cm
1,2 - 2 - 3 - 4 - 6 - 8 - 10 - 12 - 15 - 18
thickness inches
1/2 - 3/4 - 1 1/8 - 1 5/8 - 2 3/8
3 7/8 - 4 3/4 - 5 7/8 - 8 5/8

vetro glass



21 finiture _ finishes
spessore cm
1,2
thickness inches
1/2

biomalte spatolate faux plaster biomalta resins



9 finiture _ finishes
spessore cm
2
thickness inches
3/4

fenix ntm™ fenix ntm™



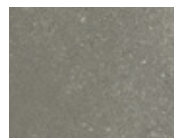
11 finiture _ finishes
spessore cm
1,2 - 2 - 3 - 4 - 6
thickness inches
1/2 - 3/4 - 1 1/8 - 1 5/8 - 2 3/8

corian corian



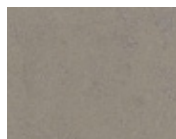
5 finiture _ finishes
spessore cm
1,2 - 2 - 2,4 - 3 - 4 - 6 - 8 - 10 - 12 - 22
thickness inches
1/2 - 3/4 - 1 1/8 - 1 5/8 - 2 3/8
3 1/8 - 3 7/8 - 4 3/4 - 8 5/8

iconcrete iconcrete



1 finiture _ finishes
spessore cm
1,2 - 2 - 3 - 4 - 6 - 8 - 10 - 22
thickness inches
1/2 - 3/4 - 1 1/8 - 1 5/8 - 2 3/8
3 1/8 - 3 7/8 - 8 5/8

quarz quartz



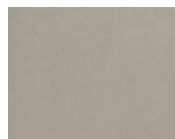
32 finiture _ finishes
spessore cm
1,2 - 2 - 3 - 4 - 6 - 8 - 10 - 15 - 18 - 22
thickness inches
1/2 - 3/4 - 1 1/8 - 1 5/8 - 2 3/8
3 1/8 - 3 7/8 - 5 7/8 - 7 1/8 - 8 5/8

marmo granito granite marble



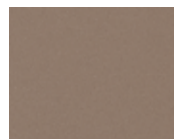
6 finiture _ finishes
spessore cm
2 - 3 - 4 - 6 - 22
thickness inches
3/4 - 1 1/8 - 1 5/8 - 2 3/8 - 8 5/8

gres porcellanato kerlite kerlite porcelain stoneware



8 finiture _ finishes
spessore cm
2 - 3 - 4 - 6 - 8
thickness inches
3/4 - 1 1/8 - 1 5/8 - 2 3/8 - 3 1/8

gres porcellanato laminam laminam porcelain stoneware



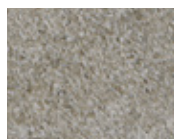
9 finiture _ finishes
spessore cm
2 - 3 - 4 - 6 - 8
thickness inches
3/4 - 1 1/8 - 1 5/8 - 2 3/8 - 3 1/8

pietra piacentina piacentina stone



1 finiture _ finishes
spessore cm
2 - 3 - 4 - 6 - 8 - 10
thickness inches
3/4 - 1 1/8 - 1 5/8 - 2 3/8 - 3 1/8 - 3 7/8

stone+



16 finiture _ finishes
spessore cm
1,2 - 3 - 4 - 6 - 8
thickness inches
1/2 - 3/4 - 1 1/8 - 1 5/8 - 2 3/8 - 3 1/8

L'etichettatura delle emissioni.

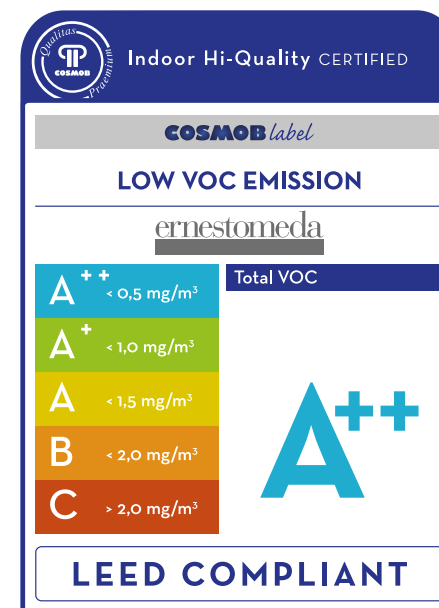
A garanzia di prodotti d'arredo a bassa emissione di sostanze nocive (Composti Organici Volatili).

L'arredamento domestico può influire direttamente sulla salubrità dell'aria che respiriamo ogni giorno fra le mura domestiche; è per questo che Ernestomeda realizza solo cucine che garantiscano la massima affidabilità e qualità, contenendo il livello degli agenti che potrebbero contaminare l'**aria indoor**. L'etichetta delle emissioni ha il compito di riportare ed informare circa il livello di VOC *Volatile Organic Compounds* (Composti Organici Volatili), che possono essere presenti nell'aria, in particolar modo negli spazi confinati. Come i prodotti alimentari o medicali, anche le emissioni indoor causate dall'arredamento possono influire sulla salute della persona, soprattutto in casi specifici come quello della Formaldeide, dichiarata cancerogena per l'uomo. Le cucine Ernestomeda garantiscono il minor impatto sulla qualità dell'aria in quanto certificate dal Laboratorio prove del Centro Tecnologico Internazionale COSMOB che, attraverso l'iter di certificazione CQP Indoor Hi-quality, effettua test valutativi per verificare il rispetto degli standard previsti dalla normativa ANSI/BIFMA M7.1-2011. L'etichetta delle emissioni attesta che le cucine Ernestomeda appartengono alla classe più virtuosa: la **A++**, in quanto è stato registrato un livello al di sotto di 0,500 mg/m³, lo stesso parametro utilizzato da uno dei protocolli più restrittivi in termini di emissione: il **regolamento americano LEED** (*Leadership in Energy and Environmental Design*). Le cucine Ernestomeda sono dunque conformi al regolamento LEED per le emissioni indoor rappresentando una garanzia anche per tutti coloro che progettano in ottica ecosostenibile. Ernestomeda rinnova il suo impegno nel garantire sempre la massima salubrità dell'ambiente indoor e permettere alle persone che lo abitano, di sentirsi libere di respirare un'**aria di qualità**.

Emissions labelling.

Guaranteeing furnishing products with low harmful substance (Volatile Organic Compound) emissions.

Home furnishings may directly affect the healthiness or otherwise of the air we breathe in our homes every day, so Ernestomeda only builds kitchens with the highest reliability and quality standards, keeping down the levels of substances which may contaminate our **indoor air**. The emissions label provides certification and information relating to the level of VOC *Volatile Organic Compounds* which may occur in the air, especially in confined spaces. Like foods or medicines, the indoor emissions caused by furnishings may also affect people's health, especially in specific cases such as that of Formaldehyde, declared carcinogenic in man. Ernestomeda kitchens guarantee the lowest impact on air quality since they are certified by the Testing Laboratory of the COSMOB International Technology Centre, which adopts the CQP Indoor Hi-Quality certification procedure for testing to verify compliance with the ANSI/BIFMA M7.1-2011 regulation standards. The emissions label certifies that Ernestomeda kitchens are in the highest class, **A++**, since the level recorded is below 0.500 mg/m³, the same parameter used by one of the strictest emissions protocols, the **American LEED** (Leadership in Energy and Environmental Design) **regulations**. Ernestomeda kitchens therefore comply with the LEED regulations on indoor emissions, and also provide guarantees to all those working in the area of sustainable design. Ernestomeda renews its commitment to always ensuring the most healthy indoor environment possible, giving people the certainty that they are free to breathe **quality air** in their homes.



Photographer:
Santi Caleca

Photo assistant:
Thomas Pagani

Stylist:
Studiopepe

Graphic Design:
Tribe Communication
Acanto_communication & web solution

Films:
Selecolor Firenze

Print:
Tipoluce

Credits:
&Tradition, All'Origine, Another Country, Antonio Gramegna, Areti, Artemide, Atelier Areti, Atipico, Aym, Baxter, Bd Barcelona, Billiani, Bitossi Home, Bloomingville, Bonaldo, Bormioli Rocco, Bosa, Braun, Busnelli, Caffè Vergnano, Calligaris, Carpet Edition, Catellani&Smith, Coltellerie Berti, Colli Ripani, Corrado Corradi, Discipline, Elena Salmistraro, Enginux, Fabbian, Fabrica, Ferm Living, Fiammetta Marble, Flos, Fontanarte, Galleria Cappellini, Gallotti e Radice, Gift Company, Gio Tiroto, GT Design, Hachiman, I+I, House Doctor, Iittala, Ilaria Innocenti, Incipit Lab, Indikon, Ittala, Jacob Jensen, James Stocklund, Karpeta, Kenwood, Kitchen Aid, Kristalia, L'Interno by Franco Fabbri (tessuto tenda), Labour and Wait, Le Creuset, Lema, Lexon, L'Interno, Lineasette, Lithho Ceramic, Little Owl, Livia Polidoro, Living Divani, Mani ceramiche, Marco Guazzini, Marmo In, Massimo Caiazzo, Matthias Kaiser, Mattiazzi, Mdf, Menu, Mepra, Meridiani, Miniforms, Mohebban, Mulino Marino, Normann Copenhagen, Olio Roi, Penta, Pimar, Plank, Prandina, Riess, Rummo, S. Benedetto, Saba, Sambonet, Scandola Marmi, Segno Italiano, Sharona Merlin, Stelton, Thonet, Uno Design, Valia Barriello, Vesoi, Vetreria Etrusca, Vetruria, Vibia, Vino Manaresi, Vistosi, Vitra, Zafferano, Zero Lighting, Zilio Aldo

Ernestomeda ha dato il vita a EMvironment, un progetto che pone il rispetto dell'ambiente al centro della filosofia produttiva aziendale. L'ecosostenibilità non è più solo una parola ma un atteggiamento responsabile: siamo energeticamente autosufficienti grazie ad un impianto fotovoltaico che copre 16.000 metri quadrati di superficie e ha una potenza di 1,2 MWP. Questo ci permette di evitare l'emissione di circa 722.160 kg di anidride carbonica l'anno, pari a quella assorbita da 93.800 alberi. Ernestomeda has established EMvironment, a project that places environmental protection at the centre of the company's production philosophy. Environmental sustainability is not just a verbal mantra but a genuine responsible approach: we are self-sufficient in energy thanks to a photovoltaic system 16,000 square metres in area, with a generation capacity of 1.2 MWP. This enables us to avoid the emission of about 722,160 kg of carbon dioxide a year, the quantity absorbed by 93,800 trees.

Ernestomeda è dotata di un Sistema di Gestione della Qualità UNI EN ISO 9001, un Sistema di Gestione Ambientale UNI EN ISO 14001 e un Sistema di Gestione Salute e Sicurezza OHSAS 18001.

Tutti i Sistemi sono stati certificati dall'Ente Internazionale SGS.

Ernestomeda has a Quality Management System compliant with the UNI EN ISO 9001 standard, a UNI EN ISO 14001 Environmental Management System and an OHSAS 18001 Occupational Health and Safety Management System.

All Systems are certified by the international notified body SGS.