

# NEW 2018 TRENDS



**SALONE  
DEL MOBILE**  
MILANO



# pinch

DESIGN LANZAVECCHIA + WAI



Collezione di specchi da terra o da parete con cornice in metallo finitura ottone brunito, specchio piano da 5 mm.

Collection of free-standing or hanging mirrors with metal burnished brass finish frame. 5 mm thick flat mirror.

Collection de miroirs appuyants au sol ou accrochables avec cadre en métal finition laiton bruni. Miroir plat de 5 mm.

Kollektion von Stand- oder Wandspiegel mit Rahmen aus Metall in der Ausführung Messing getönt. Flacher Spiegel aus Glass 5mm.

**Specchio da terra / Free-standing mirror  
Appuyant au mur / Standspiegel**

rettangolare / rectangular  
rectangulaire / Rechteckiger

L 45 P 3 H 180 cm  
W 17 11/16" D 3/16" H 70 7/8"

**Specchio da parete / Hanging mirror  
Accrochable / Wandspiegel**

rettangolare / rectangular  
rectangulaire / Rechteckiger

L 50 P 3 H 160 cm  
W 19 11/16" D 3/16" H 62"

ottagonale / octogonal  
octogonal / Oktogonaler

L 90 P 3 H 90 cm  
W 35 7/16" D 3/16" H 35 7/16"

tondo / round  
rond / Runder

Ø 70 P 3 cm  
Ø 27 9/16" D 3/16"







# caadre

DESIGN PHILIPPE STARCK



Specchio da parete o da terra con cornice formata da quattro elementi singoli in vetro da 6 mm curvato e retroargentato. Disponibile anche con incisioni decorative o in vetro semiriflettente color Titanio o in vetro bronzo retroargentato. Possibilità di appendimento in orizzontale o verticale. Kit di retro-illuminazione a LED, dimmerabile e con regolazione della temperatura (opzionale).

Free-standing mirror, also available in hanging version in 6 mm-thick curved glass, made of four separate back-silvered curved elements. Also available with engravings or in semi-reflective titanium glass or in bronze glass back-silvered. It can be hung horizontally or vertically. LED lighting kit with a dimmer switch and temperature regulation (optional).

Miroir appuyant au sol ou accrochable encadré par quatre éléments en verre cintré et argenté de 6 mm. Disponible aussi avec engravures décoratives en verre semi-réfléchissant, couleur titane ou en verre bronze argenté. Possibilité d'accrochage en horizontal ou en vertical. Egalement disponible sur mesure et dans des configurations modulaires. Kit d'arrière illumination à LED, avec luminosité et température réglables (optionnel).

Stand- bzw. Wandspiegel aus 6 mm-starkem gebogenem Glas, bestehend aus 4 einzelnen Elementen, auch mit Gravüren lieferbar. Titan-Ausführung bestehend aus 4 gebogenen halbreflektierenden, Titan-farbigem Glaselementen, 6 mm Stärke. Metallrahmen metallgrau lackiert. Auf Wunsch lieferbar mit LED Hintergrundbeleuchtung, dimmbar und mit Temperaturregelung (optional).

**L 76 P 13 H 195 cm**  
**W 29 15/16" D 5 1/8" H 61"**

**L 105 P 13 H 195 cm**  
**W 41 5/16" D 5 1/8" H 76 3/4"**

**L 140 P 13 H 195 cm**  
**W 55 1/8" D 5 1/8" H 61"**

**L 195 P 13 H 195 cm**  
**W 76 3/4" D 5 1/8" H 76 3/4"**

**L 155 P 13 H 240 cm**  
**W 61" D 5 1/8" H 94 1/2"**





# pop

DESIGN MARCEL WANDERS



Specchio da terra o da parete con cornice in vetro fuso a gran fuoco da 6 mm retroargentato; specchio piano da 5 mm. Telaio posteriore in metallo verniciato. Possibilità di appendimento verticale od orizzontale.

Wall mirror in 6 mm high temperature fused glass, back-silvered; 5 mm flat mirror. Rear frame in painted metal. It can be hung horizontally or vertically.

Miroir appuyant au sol et accrochable en verre en fusion de 6 mm argenté; miroir plat de 5 mm. Cadre arrière en métal verni. Possibilité d'accrochage en horizontal ou vertical.

Stand-bzw. Wandspiegel aus 6 mm geschmolzenem Glas, versilbert; flacher Spiegel 5 mm stark. Hinterer Rahmen aus lackiertem Metall. Kann sowohl horizontal als auch vertikal aufgehängt werden.

quadrato / square  
carré / Viereckiger

L 206 P 5 H 206 cm  
W 81 1/8" D 1 9/16" H 81 1/8"

L 86 P 4 H 86 cm  
W 33 7/8" D 1 9/16" H 33 7/8"

rettangolare / rectangular  
rectangulaire / Rechteckiger

L 116 P 5 H 216 cm  
W 45 11/16" D 2" H 85"

L 76 P 4 H 116 cm  
W 30" D 1 9/16" H 45 11/16"

tondo / round  
rond / Runder

∅ 148 P 5 cm  
∅ 58 1/4" D 12"

∅ 96 P 4 cm  
∅ 37 13/16" D 1 9/16"

sagomato / shaped  
façonné / Geformter

L 169 P 5 H 109 cm  
W 66 9/16" D 2" H 43"









# big wave

DESIGN LUDOVICA  
+ ROBERTO PALOMBA



Tavolo con base composta da quattro elementi in DV Glass da 30 mm trasparente o a strisce colorate. Piano in vetro da 12 mm o da 15 mm trasparente retroverniciato con tinte monocromatiche, oppure ricoperto in Ecomalta spatolatura tipo fine.

Table with base made of four separate 30 mm DV Glass elements, transparent or with colored stripes. Top made of 12 or 15 mm transparent glass, back-lacquered with monochrome color or hand-finished with Ecomalta, finer-grained texture finish.

Table avec base composée par quatre éléments en DV Glass de 30 mm, transparent ou avec bandes colorées. Plateau en verre de 12 ou 15 mm transparent verni dessous avec teintes monochromes ou enduit finement à la main avec Ecomalta.

Tisch mit Untergestell bestehend aus vier Elementen aus DV Glass, Stärke 30 mm, in der Ausführung transparent oder mit farbigen Streifen. 12 mm oder 15 mm Glasplatte in den folgenden Varianten: mit monochromatischen Farben unterlackiert oder mit Ecomalta bespachtelt zu einer feinen textilähnlichen Bearbeitung.

L 240 P 110 H 75 cm  
W 94 1/2" D 43 5/16" H 29 1/2"

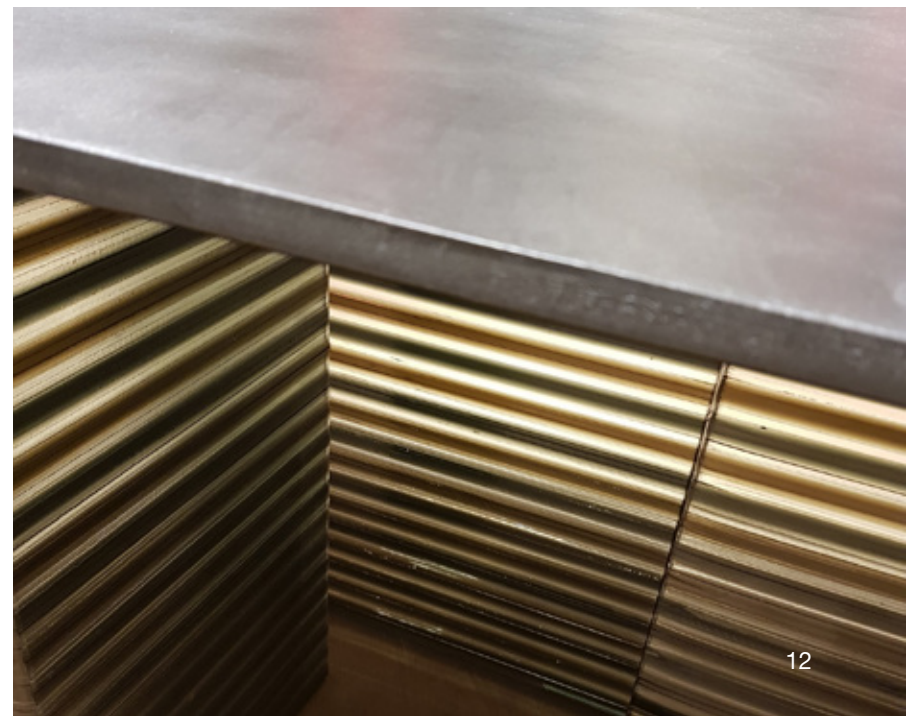
L 300 P 120 H 75 cm  
W 118 1/8" D 47 1/4" H 29 1/2"







FIAM



# waves

DESIGN LUDOVICA  
+ ROBERTO PALOMBA



Tavolo fisso o allungabile con base composta da due elementi in DV Glass da 30 mm trasparente o a strisce colorate. Piano in vetro da 12 mm o da 15 mm trasparente retroverniciato con tinte monocromatiche, oppure ricoperto in Ecomalta spatolatura tipo fine.

Fix or extendible table with base made of two separate 30 mm DV Glass elements, transparent or with colored stripes. Top available in 12 or 15 mm transparent glass, back-lacquered with monochrome finishes, or hand-finished with Ecomalta, finer-grained texture finish.

Table avec base composée par deux éléments en DV Glass de 30 mm, transparent ou avec bandes colorées. Plateau en verre de 12 ou 15 mm transparent verni dessous avec teintes monochromes, ou enduit finement à la main avec Ecomalta.

Tisch mit Untergestell bestehend aus zwei Elementen aus DV Glass, Stärke 30mm, in der Ausführung transparent oder mit farbigen Streifen. 12 mm oder 15 mm Glasplatte in den folgenden Varianten: mit monochromatischen Farben unterlackiert oder mit Ecomalta bespachtelt zu einer feinen textilähnlichen Bearbeitung.

## Tavolo fisso Fix table

L 200 P 100 H 75 cm  
W 78 3/4" D 39 3/8" H 29 1/2"

L 240 P 110 H 75 cm  
W 94 1/2" D 43 5/16" H 29 1/2"

## Tavolo allungabile Extendible table

L 180 (280) P 90 H 75 cm  
W 70 7/8" (110 1/4") D 35 7/16" H 29 1/2"

L 200 (300) P 100 H 75 cm  
W 78 3/4" (118 1/8") D 39 3/8" H 29 1/2"







# hype

DESIGN STUDIO KLASS



Tavolo fisso o allungabile con base in metallo verniciato, finitura "Grigio Lava". Piano in vetro da 12 mm o da 15 mm fuso e retroverniciato con tinte metallizzate (solo per la versione fissa), oppure in vetro trasparente o extralight retroverniciato con tinte monocromatiche o con tinta speciale effetto materico.

Fix or extendible table with metal painted base, "Lava Grey" finish. Top available in 12 or 15 mm high temperature melted glass, back-lacquered with metal shades (only for fixed version), or transparent or extralight glass back-lacquered with monochrome shade or with a textured effect.

Table avec base en métal verni, finition « Gris Lave ». Plateau en verre en fusion de 12 ou 15 mm verni dessous avec teintes métallisées ou en verre transparent ou extralight verni dessous avec teintes monochromes ou avec une peinture spéciale effet matière.

Tisch mit Untergestell aus lackiertem Metall in der Farbe "Lavagrau". 12mm oder 15mm Glasplatte in den folgenden Ausführungen erhältlich:  
\_ geschmolzenes Glas mit metallisierten Farben unterlackiert  
\_ transparentes oder extralight Glas mit monochromatischen Farben oder mit einer Farbe aus materischem Effekt.

**Tavolo fisso**  
**Fix table**

L 200 P 100 H 75 cm  
W 78 3/4" D 39 3/8" H 29 1/2"

L 240 P 110 H 75 cm  
W 94 1/2" D 43 5/16" H 29 1/2"

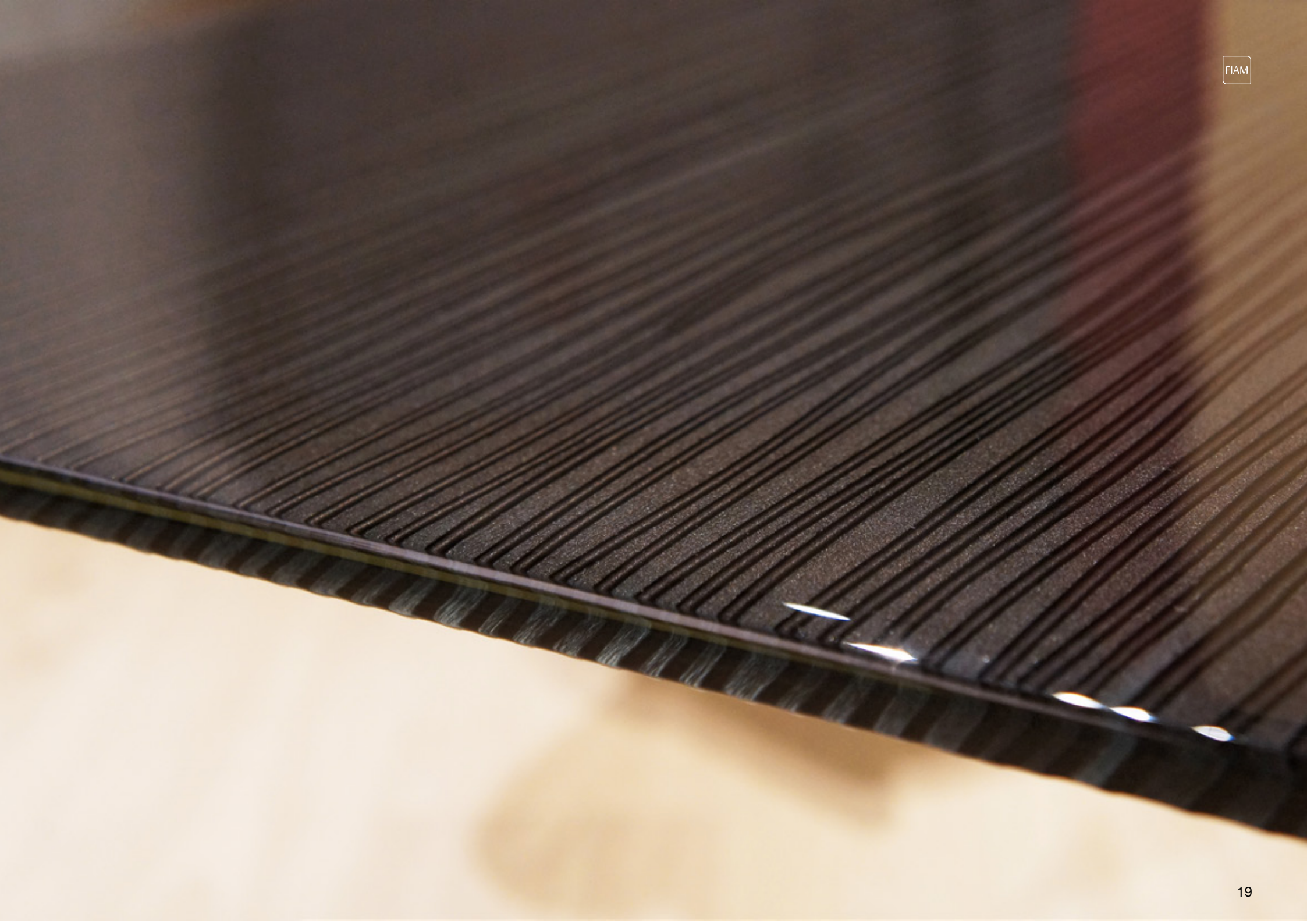
**Tavolo allungabile**  
**Extendible table**

L 180 (280) P 90 H 75 cm  
W 70 7/8" (110 1/4") D 35 7/16" H 29 1/2"

L 200 (300) P 100 H 75 cm  
W 78 3/4" (118 1/8") D 39 3/8" H 29 1/2"











# magma

DESIGN PATRICK JOUIN



Tavolo con piano in vetro da 15 mm fuso a gran fuoco e temperato, disponibile nelle tinte trasparenti Fumo, Blu, Ambra o Naturale effetto satinato. Struttura in legno massello disponibile nelle finiture rovere naturale o tinto grigio.

Table with 15 mm fused and tempered glass top, available in Smoke grey, Blue, Amber or Natural satin finish. Solid wood structure available in natural or grey oak finish.

Table avec plateau en verre en fusion de 15 mm trempé, disponible dans les teintes transparentes Fumées, Bleues ou Naturel effet satiné. Structure en bois massif de chêne disponible dans les finitions naturelle ou de couleur grise.

Tisch mit Platte aus 15 mm geschmolzenem und gehärtetem Glas in den folgenden Ausführungen erhältlich: Rauch, Blau, Bernstein oder transparent mit satiniertem Effekt. Untergestell aus massivem Eichenholz in den folgenden Ausführungen erhältlich: Natur - oder Grau-gefärbt.



## tondo / round

Ø 160 P 75 (?)  
Ø 62" D 29 1/2"

## quadrato / square

L 140 P 140 H 75 cm  
W 55 1/8" D 55 1/8" H 29 1/2"

L 160 P 160 H 75 cm  
W 62" D 62" H 29 1/2"

## rettangolare / rectangular

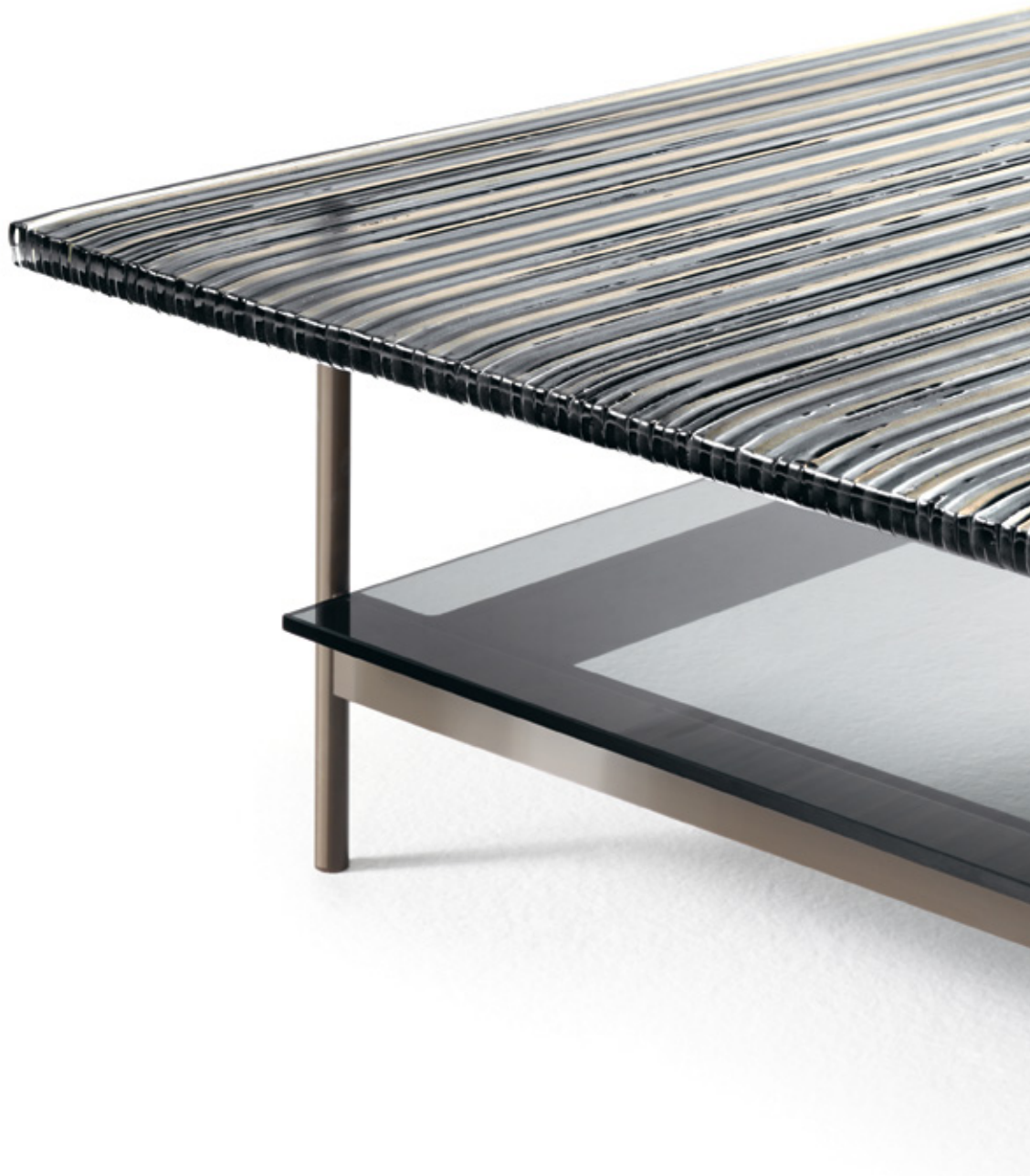
L 220 P 106 H 75 cm  
W 86 5/8" D 41 3/4" H 29 1/2"

L 240 P 106 H 75 cm  
W 94 1/2" D 41 3/4" H 29 1/2"

L 260 P 110 H 75 cm  
W 102 3/8" D 43 5/16" H 29 1/2"

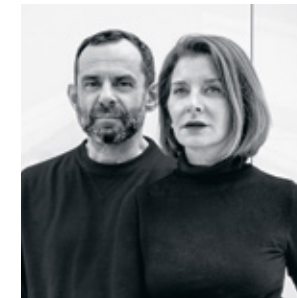






# waves

DESIGN LUDOVICA  
+ ROBERTO PALOMBA



Tavolino con piano in DV Glass da 23 mm trasparente o a strisce colorate. Base in metallo finitura Titanio opaco oppure Nichel Nero lucido.

Coffee table available in transparent or in line colored glass, with top made of 23 mm DV Glass. Metal base available in opaque Titanium or in Black Glossy Nickel.

Table basse avec plateau en DV Glass de 23 mm transparent ou avec bandes colorées. Base en métal, finition Titane opaque ou Nickel noir brillant.

Couchtisch mit Platte aus DV Glass, Stärke 23mm, in der Ausführung transparent oder mit farbigen Streifen erhältlich. Untergestell aus Metall in den folgenden Farbvarianten: Matt Titan oder Glanz Schwarz Nickel.

**L 90 P 90 H 30 cm**  
**W 35 7/16" D 37 7/16" H 11 13/16"**

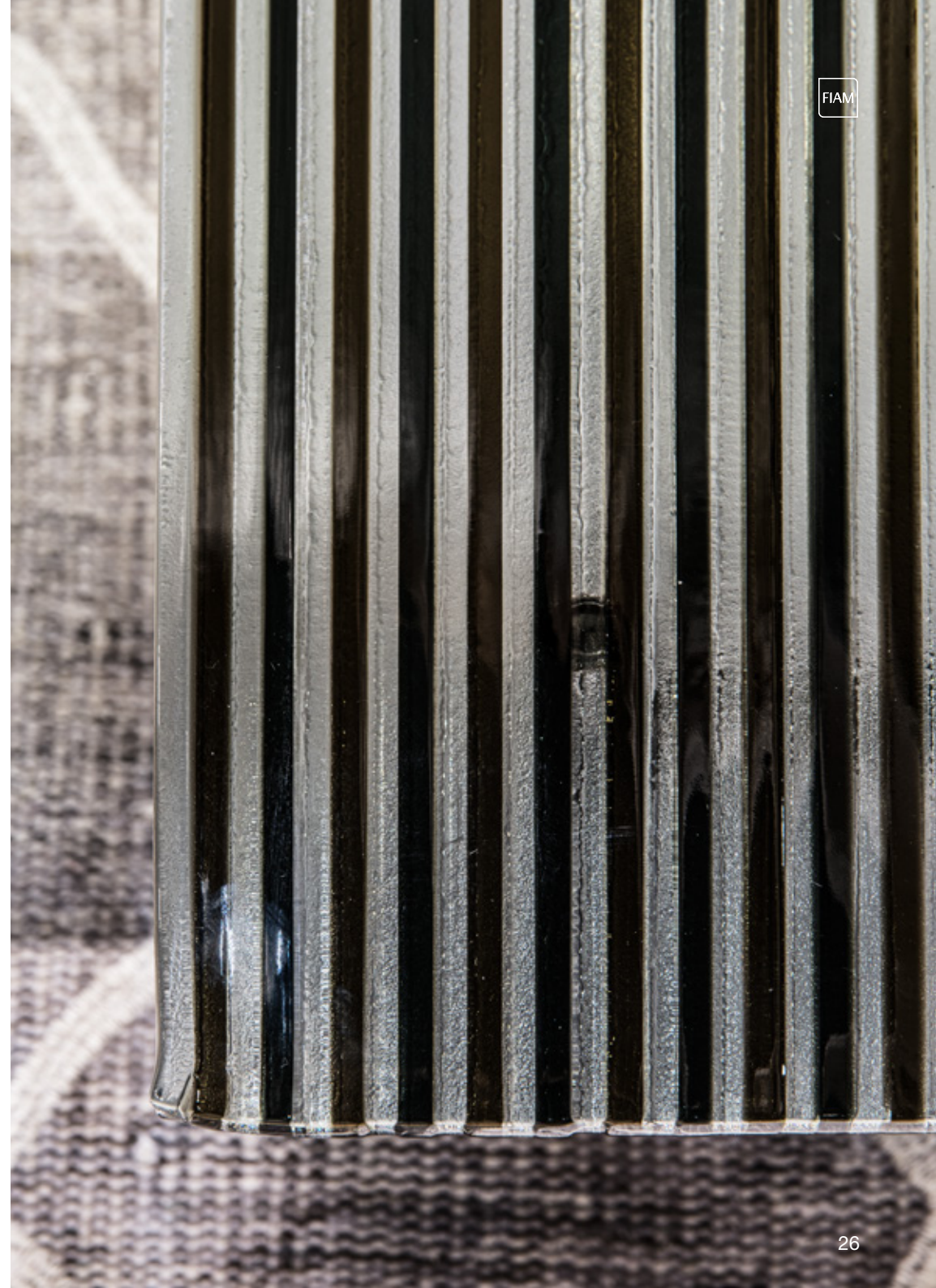
**L 120 P 120 H 35 cm**  
**W 47 1/4" D 47 1/4" H 13 3/4"**

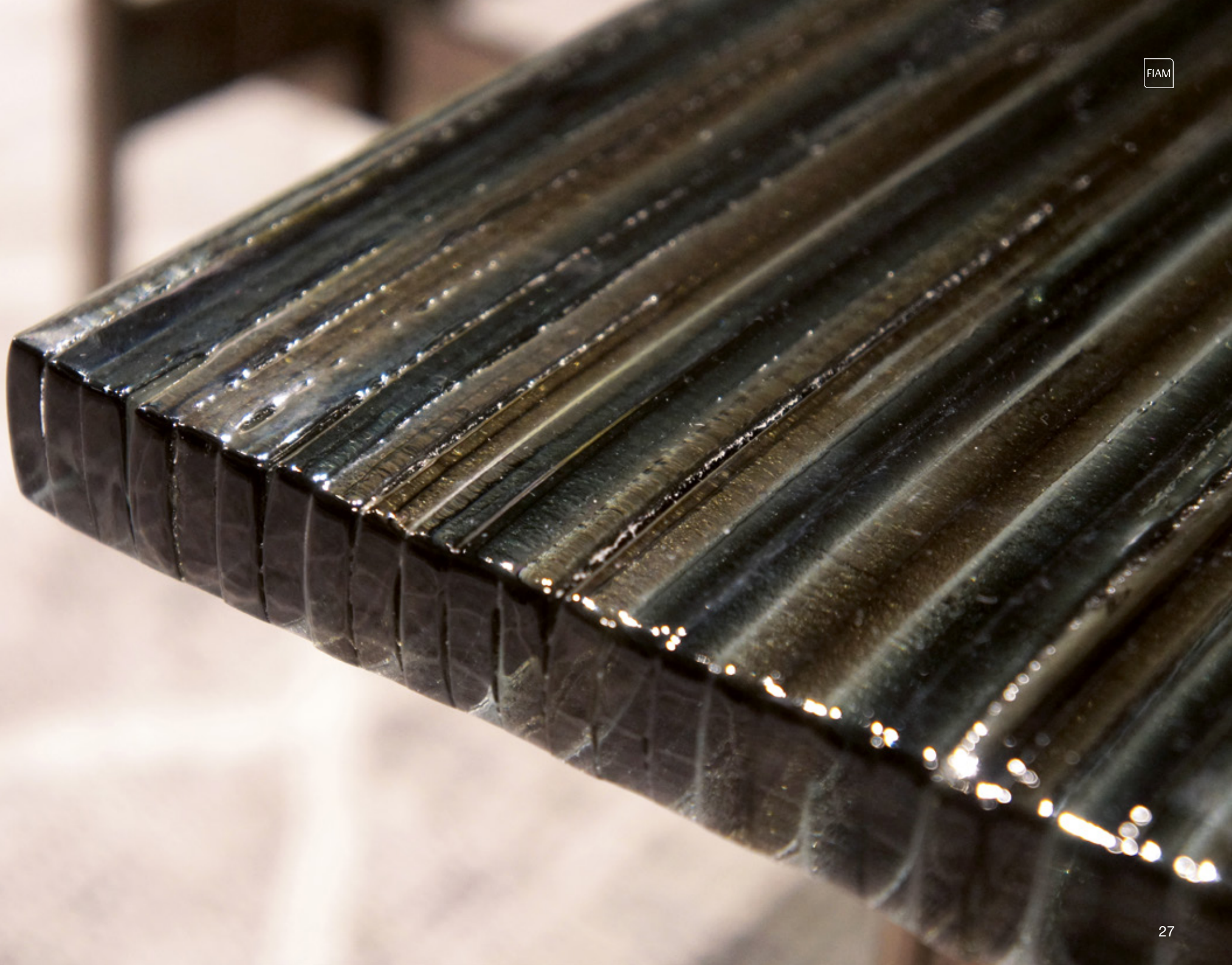
**L 120 P 40 H 40 cm**  
**W 47 1/4" D 15 3/4" H 15 3/4"**

**L 90 P 40 H 35 cm**  
**W 35 7/16" D 15 3/4" H 13 3/4"**

**L 90 P 40 H 45 cm**  
**W 35 7/16" D 15 3/4" H 17 11/16"**

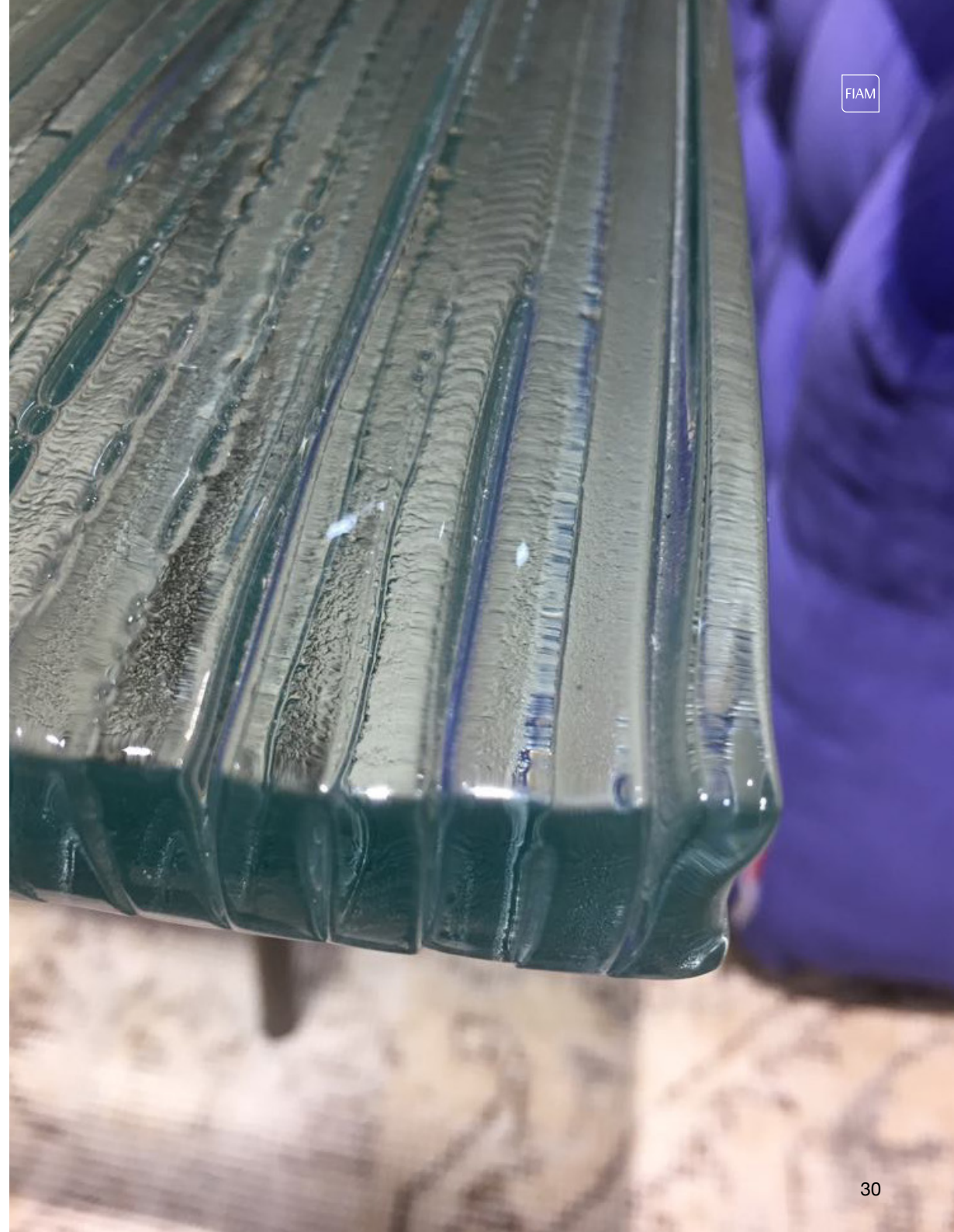












# magma

DESIGN PATRICK JOUIN



Tavolino con piano in vetro da 12 mm fuso a gran fuoco e temperato, disponibile nelle tinte trasparenti Fumo, Blu, Ambra o Naturale effetto satinato. Struttura in legno massello disponibile nelle finiture rovere naturale o tinto grigio.

Coffee table with 12 mm fused and tempered glass top, available in Smoke grey, Blue, Amber or Natural satin finish. Solid wood structure available in natural or grey oak finish.

Table basse avec plateau en verre en fusion de 12 mm trempé, disponible dans les teintes transparentes Fumées, Bleues, Ambres ou Naturel effet satiné. Structure en bois massif de chêne disponible dans les finitions naturelle ou de couleur grise.

Couchtisch mit Platte aus 12 mm geschmolzenem und gehärtetem Glas in den folgenden Ausführungen erhältlich: Rauch, Blau, Bernstein oder transparent mit satiniertem Effekt. Untergestell aus massivem Eichenholz in den folgenden Ausführungen erhältlich: Natur- oder Grau-gefärbt.



L 120 P 120 H 40 cm  
W 47 1/4" D 47 1/4" H 15 3/4"  
L 160 P 80 H 40 cm  
W 62" D 31 1/2" H 15 3/4"





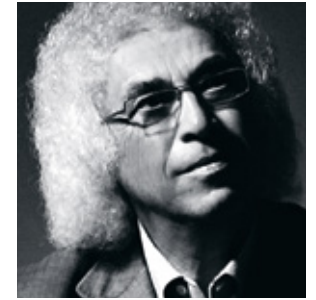


FIAM



# pixel

DESIGN VITTORIO LIVI



Tavolino con piano in vetro Multicolor e base in metallo finitura Titanio opaco.

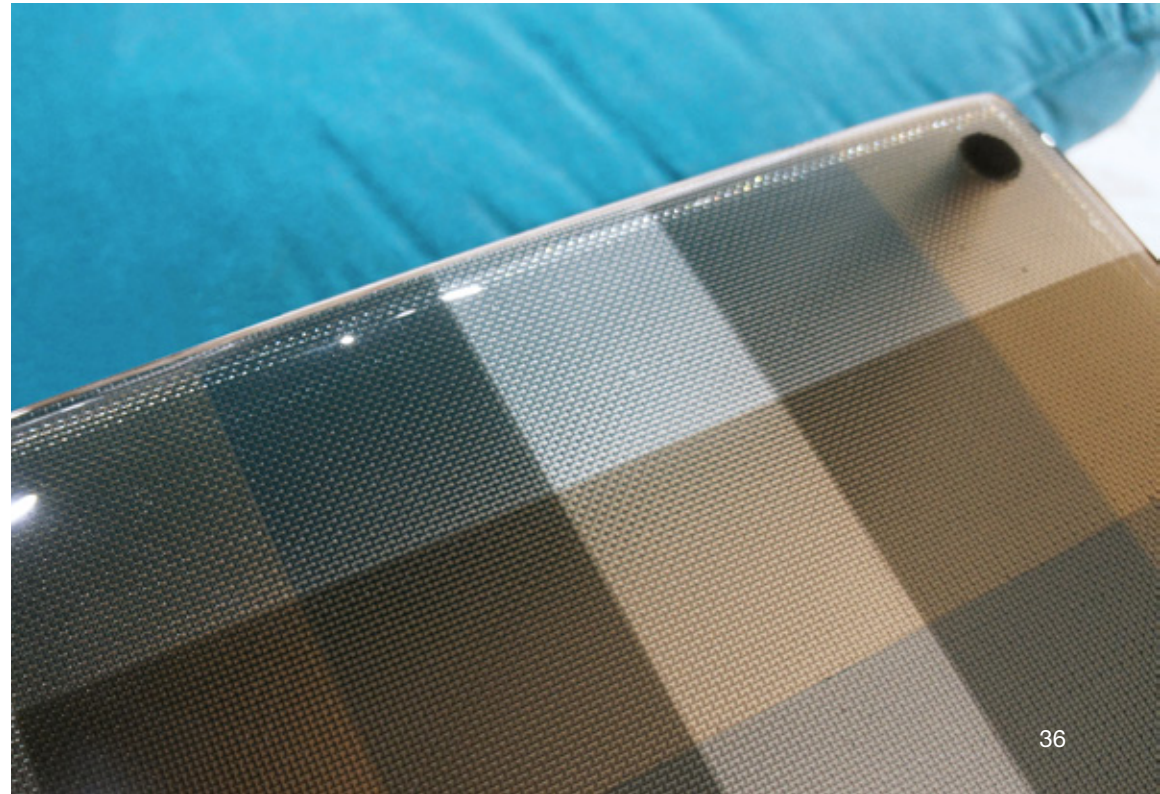
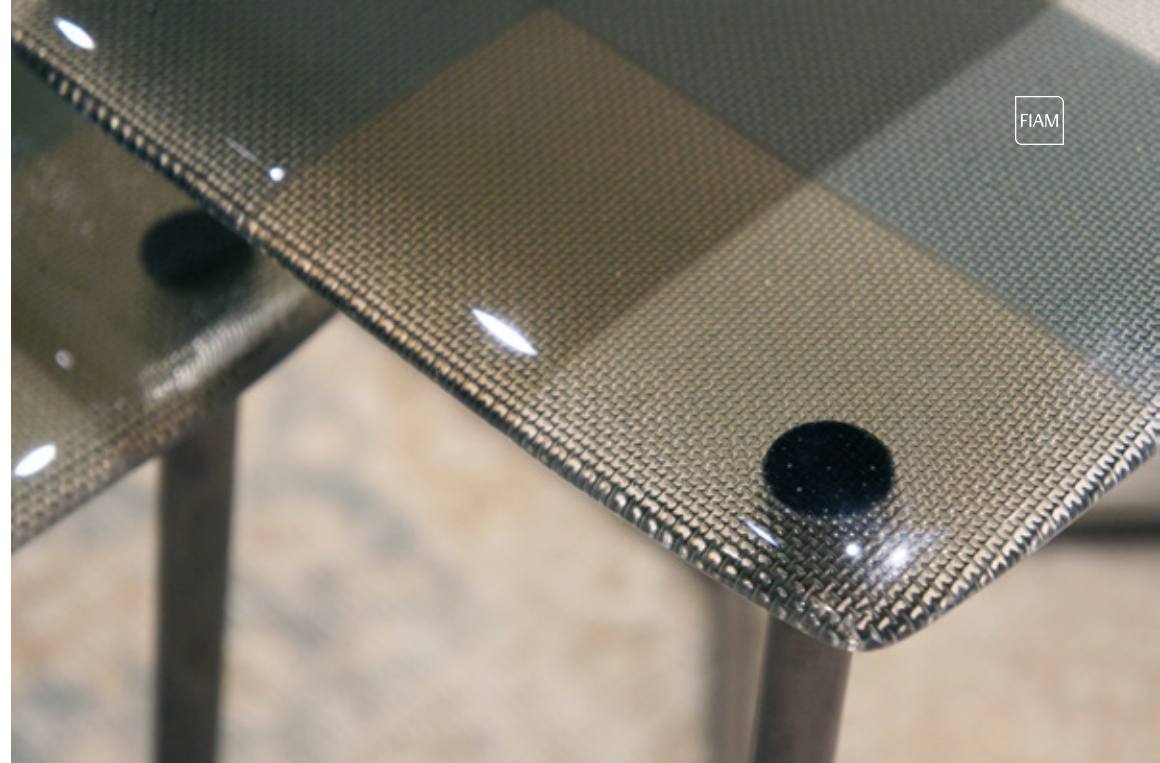
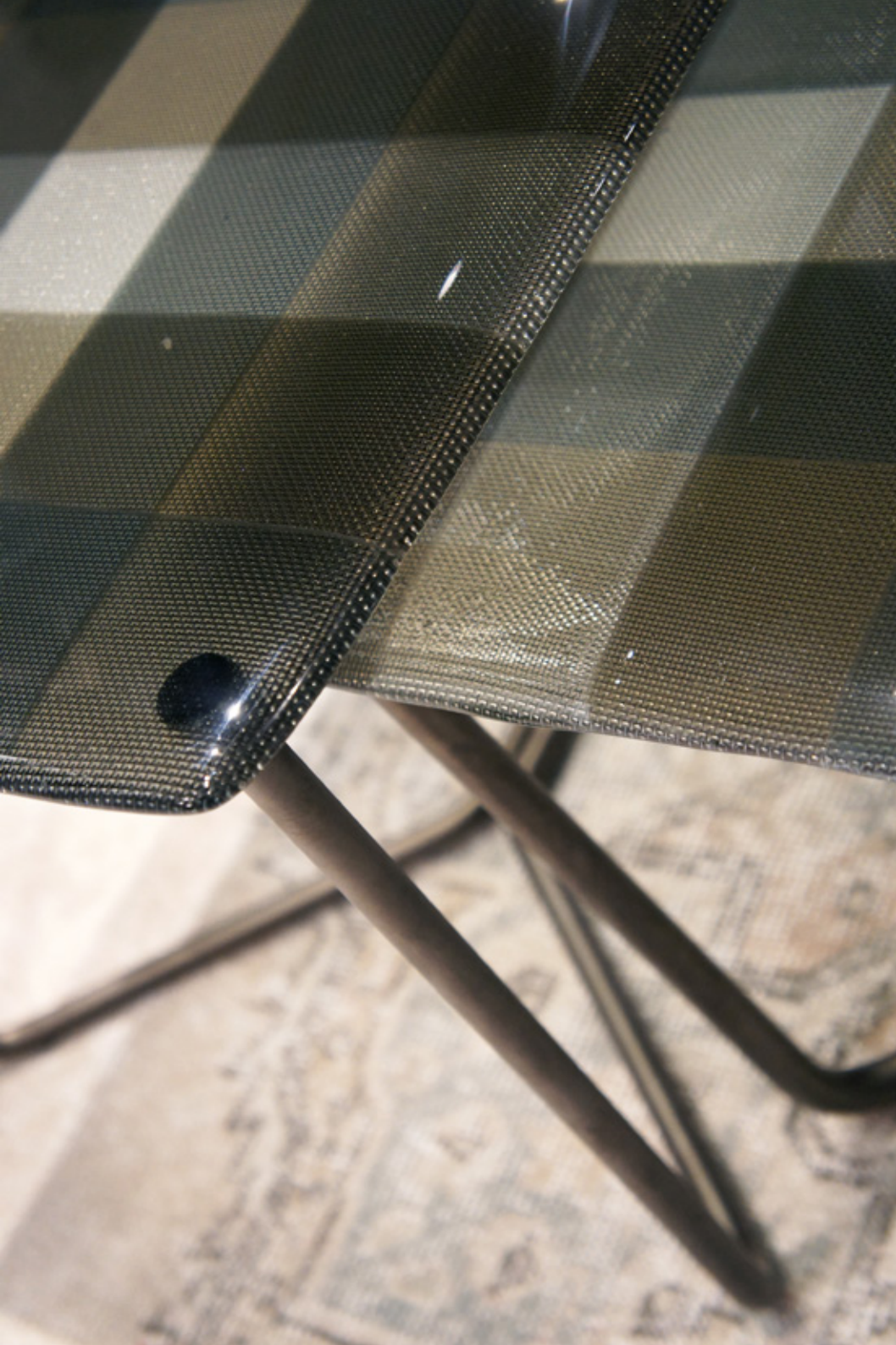
Coffee table with Multicolor glass top and opaque titanium finish metal base.

Table basse avec plateau en verre Multicolore et base en métal finition Titane opaque.

Couchtisch mit Platte aus buntem Glas. Untergestell aus Metall in der matt Titan-Ausführung.

L 44 P 44 H 50 cm  
W 17 <sup>5</sup>/<sub>16</sub>" D 17 <sup>5</sup>/<sub>16</sub>" H 19 <sup>11</sup>/<sub>16</sub>"  
L 62 P 62 H 30 cm  
W 24 <sup>7</sup>/<sub>16</sub>" D 24 <sup>7</sup>/<sub>16</sub>" H 11 <sup>13</sup>/<sub>16</sub>"  
L 80 P 37 H 40 cm  
W 31 <sup>1</sup>/<sub>2</sub>" D 14 <sup>9</sup>/<sub>16</sub>" H 15 <sup>3</sup>/<sub>4</sub>"  
L 92 P 49 H 40 cm  
W 36 <sup>1</sup>/<sub>4</sub>" D 19 <sup>5</sup>/<sub>16</sub>" H 15 <sup>3</sup>/<sub>4</sub>"  
L 122 P 67 H 35 cm  
W 48" D 26 <sup>3</sup>/<sub>8</sub>" H 13 <sup>3</sup>/<sub>4</sub>"

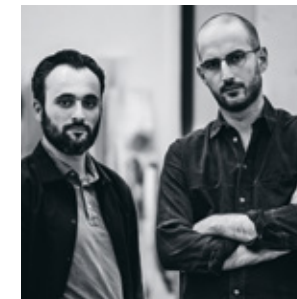






# lloyd

DESIGN STUDIO KLASS



Sedia con struttura in legno massello disponibile nelle finiture rovere tabacco o laccato nero a poro aperto. Seduta e schienale rivestiti in pelle.

Chair with solid wood structure, available in tobacco oak or in open pore black laquered finishes. Seat and backrest are leather-upholstered.

Chaise avec structure en bois massif disponible dans les finitions chêne tabac ou laqué noir à pore ouvert. Assise et dossier revêtus en cuir.

Stuhl mit Struktur aus massiven Holz in den folgenden Ausführungen: Eiche Tabak oder offenporig schwarz lackiert. Sitzfläche und Rücklehne mit Lederbezug.



L 56 P 59 H 84 cm  
W 22" D 23 1/4" H 33"



# magma

DESIGN PATRICK JOUIN



Sedia con struttura in legno massello disponibile nelle finiture rovere naturale o tinto grigio. Seduta e schienale rivestiti in pelle.

Chair with solid wood structure, available in natural or grey oak finish. Seat and backrest are leather-upholstered.

Chaise avec structure en bois massif disponible dans les finitions chêne naturel ou de couleur grise. Assise et dossier revêtus en cuir.

Stuhl mit Struktur aus massiven Holz in den folgenden Ausführungen: Eiche Natur oder grau lackiert. Sitzfläche und Rücklehne mit Lederbezug.



L 47 P 58 H 85 cm  
W 18 1/2" D 22 13/16" H 33 7/16"







FIAM



# plana

DESIGN STUDIO KLASS



Madia con struttura in legno laccato "Grigio Lava", ante in vetro extralight acidato da 6 mm curvato e retroverniciato con tinte speciali effetto materico, top in vetro extralight da 10 mm retroverniciato.

Cupboard with "Lava Grey" lacquered wood structure, doors in 6 mm curved and etched extralight glass, back-lacquered with special finish, textured effect. Top in 10 mm back-lacquered extralight glass.

Buffet avec structure en bois laqué « Gris Lave », portes en verre extralight dépoli de 6 mm cintré et verni dessous avec teintes spéciales effet matière, plateau en verre extralight de 10 mm verni dessous.

Sideboard mit Struktur aus lackiertem Holz in der farbe "Lavagrau", Türen aus 6 mm gebogenem, geätztem extralight Glas mit Farben aus materischen Effekt. Top aus extralight unterlackiertem Glas, Stärke 10 mm.

L 180 P 50 H 72 cm  
W 70 <sup>7</sup>/<sub>8</sub>" D 19 <sup>11</sup>/<sub>16</sub>" H 28 <sup>3</sup>/<sub>8</sub>"  
L 242 P 50 H 72 cm  
W 95 <sup>1</sup>/<sub>4</sub>" D 19 <sup>11</sup>/<sub>16</sub>" H 28 <sup>3</sup>/<sub>8</sub>"

Modello  
Pavone, 2018  
Disegnato da  
Giancarlo Piretti







# NEW 2018 TRENDS



**SALONE  
DEL MOBILE**  
MILANO

08.05.18