

NEW 2019 TRENDS



**SALONE
DEL MOBILE**
MILANO

NEW 2019 TRENDS

Indice *Index*

Specchi Mirrors	kathleen	3
	pop	5
	caadre with light	8

Tavoli Tables	coral beach	11
	kighi	14
	theo	18
	big wave	21
	hype	25

Tavoli bassi e di servizio Coffee tables and side tables	cannage	29
	lakes	33
	hype	38
	waves	44

Consolle Console	hype	41
	waves	48
	lunar	50

Comodino Bedside table	dino	53
----------------------------------	------	----

Sedia Seating	easy lloyd	54
-------------------------	------------	----



kathleen

DESIGN DAVIDE OPPIZZI



Specchio da terra o da parete con cornice in vetro fuso a gran fuoco da 6 mm, disponibile incolore o retro verniciato con tinte trasparenti Fumo, Rosa Antico o Ambra. Specchio piano da 5 mm. Versione da terra composta da struttura in metallo finitura Champagne metallizzato. Sistema di retro-illuminazione integrato nella struttura (solo per versione da terra).

Free-standing mirror, also available in hanging version. Frame in 6 mm high temperature fused glass, available in neutral finish or Smoke grey, Antique Pink and Amber back-lacquered finishes. 5 mm flat central mirror. Free standing version made of metal structure, metallic Champagne finish. Integrated LED lighting kit (only for free standing version).

Miroir appuyant au sol ou accrochable avec cadre en verre en fusion de 6mm, disponible dans la finition incolore ou vernie dessous avec des teintes transparentes Fumé, Vieux Rose ou Ambre. Miroir plat de 5 mm. Version appuyant au sol composée d'une structure en métal finitura Champagne métallisé. Système d'arrière illumination intégré dans la structure (uniquement pour la version appuyant au sol).

Stand-bzw. Wandspiegel aus 6 mm starkem geschmolzenem Glas in den folgenden Ausführungen erhältlich: Transparent, Rauch, Altrosa oder Bernstein. 5mm flacher Spiegel. Der Standspiegel hat eine Metallgestell, Ausführung metallisch - champagne Integrierte Led-Beleuchtung (nur für Standspiegel erhältlich).

Specchi da terra Free-standing mirorr

L 72 P 10 H 195 cm
W 28 3/8" D 4" H 76 3/4"

L 72 P 10 H 195 cm
W 28 3/8" D 4" H 76 3/4"

Specchi da parete Hanging mirorr

L 72 P 10 H 151 cm
W 28 3/8" D 4" H 59 7/16"

Ø 72 P 10 cm
Ø 28 3/8" D 4"





pop

DESIGN MARCEL WANDERS



Specchio da terra o da parete con cornice in vetro fuso a gran fuoco da 6 mm retroargentato; specchio piano da 5 mm. Disponibile anche in vetro bronzo retroargentato. Telaio posteriore in metallo verniciato. Possibilità di appendimento vertical od orizzontale.

Wall mirror in 6 mm high temperature fused glass, back-silvered; 5 mm flat central mirror. Available also in back-silvered bronze glass. Rear frame in painted metal. It can be hung horizontally or vertically.

Miroir appuyant au sol et accrochable en verre en fusion de 6 mm argenté ; miroir plat de 5 mm. Disponible aussi en verre bronze argenté. Cadre arrière en métal verni. Possibilité d'accrochage en horizontal ou vertical.

Stand-bzw Wandspiegel aus 6 mm geschmolzenem Glas, versilbert; flacher Spiegel 5 mm stark. Auch in der Ausführung mit versilbertem Bronzeglas erhältlich. Hinterer Rahmen aus lackiertem Metall. Kann sowohl horizontal als auch vertical aufgehängt werden.

quadrato / square
carré / Viereckiger

L 206 P 5 H 206 cm
W 81 1/8" D 1 9/16" H 81 1/8"

L 86 P 4 H 86 cm
W 33 7/8" D 1 9/16" H 33 7/8"

rettangolare / rectangular
rectangulaire / Rechteckiger

L 116 P 5 H 216 cm
W 45 11/16" D 2" H 85"

L 76 P 4 H 116 cm
W 30" D 1 9/16" H 45 11/16"

tondo / round
rond / Runder

∅ 148 P 5 cm
∅ 58 1/4" D 12"

∅ 96 P 4 cm
∅ 37 13/16" D 1 9/16"

sagomato / shaped
façonné / Geformter

L 169 P 5 H 109 cm
W 66 9/16" D 2" H 43"







caadre with light

DESIGN PHILIPPE STARCK



Specchio da parete
o da terra con cornice formata
da quattro elementi singoli in
vetro semiriflettente da 6 mm
curvato e retroverniciato.
Specchio centrale in vetro
semiriflettente da 5 mm
retroverniciato con decoro
artistico. Sistema integrato
di illuminazione a LED,
dimmerabile e con regolazione
della temperatura.
Possibilità di appendimento
in orizzontale o verticale.

Free-standing mirror, also
available in hanging version with
frame made of four separate
elements in 6 mm curved and
back-painted semi-reflective
glass. Central mirror
in 5 mm semi-reflective glass,
back-painted with artistic
decoration. Integrated LED
lighting system with a dimmer
switch and temperature
regulation. Can be hung
horizontally or vertically.

Miroir appuyant au sol
ou accrochable encadré
par quatre éléments en verre
semi-réfléchissant cintré
et verni-dessous de 6 mm.
Miroir central en verre
semi-réfléchissant
de 5mm verni dessous
avec une décoration artistique.
Kit d'arrière illumination
à LED, avec luminosité
et température réglables.
Possibilité d'accrochage
en horizontal ou en vertical.

Stand-bzw.Wandspiegel aus
6mm-starkem gebogenem Glas,
bestehend aus 4 einzelnen
halbreflektierendem Elementen.
Der Spiegel kann vertikal und
horizontal aufgehängt werden.
Auf Wunsch lieferbar mit LED
Hintergrundbeleuchtung,
dimmbar und mit
Temperaturregelung (optional).

Specchi da terra e da parete
Free-standing and hanging mirrors
Miroir appuyant au sol ou accrochable
Stand-bzw.Wandspiegel

L 105 P 13 H 195 cm
W 41 ⁵/₁₆" D 5 ¹/₈" H 76 ³/₄"







coral beach

DESIGN MAC STOPA



Tavolo con base in metallo verniciato, finitura Grigio Lava opaco. Piano in vetro da 15 mm fuso a gran fuoco e temperato, disponibile trasparente o retroverniciato con tinte metallizzate.

Table with metal painted base, opaque "Lava Grey" finish. Top in 15 mm fused and tempered glass, available transparent or back-lacquered with metal shades.

Table avec piètement en métal verni, finition Gris Lave opaque. Plateau en verre en fusion et trempé de 15 mm, disponible transparent ou vernie dessous avec des teintes métallisées.

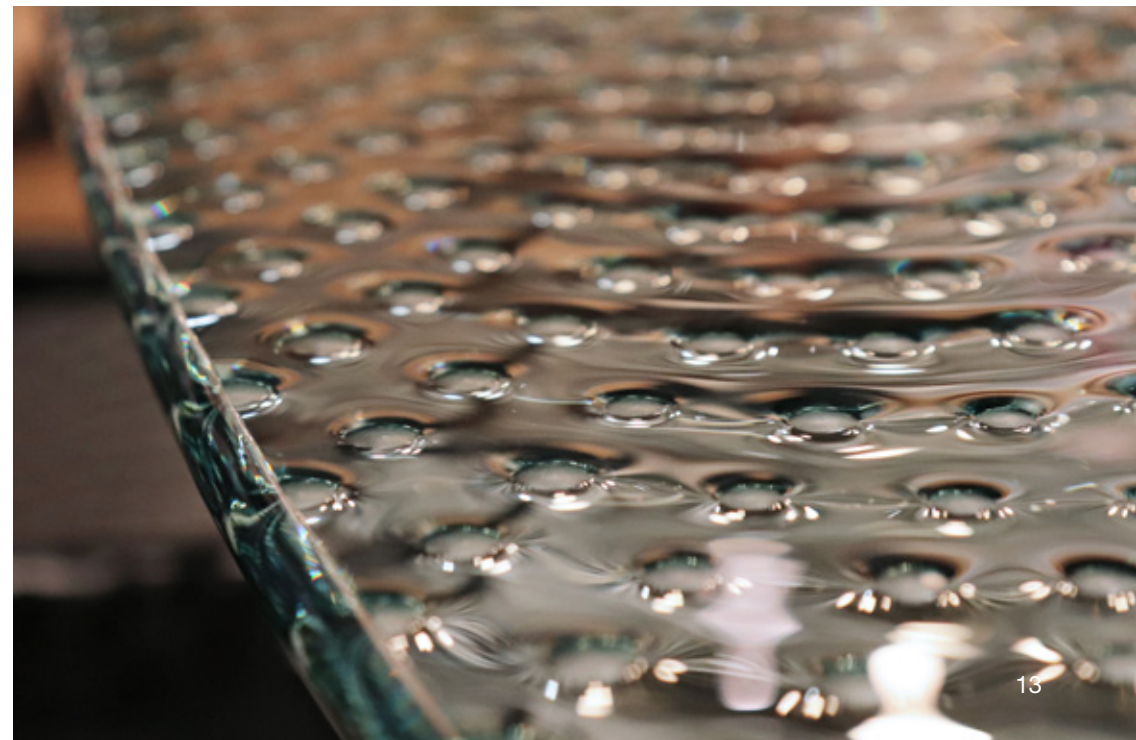
Tisch mit Gestell aus lackiertem Metall in der Ausführung "Lava Grey" matt. Platte aus 15 mm aus geschmolzenem und gehärtetem Glas, erhältlich transparent oder mit metallische Farben unterlackiert.

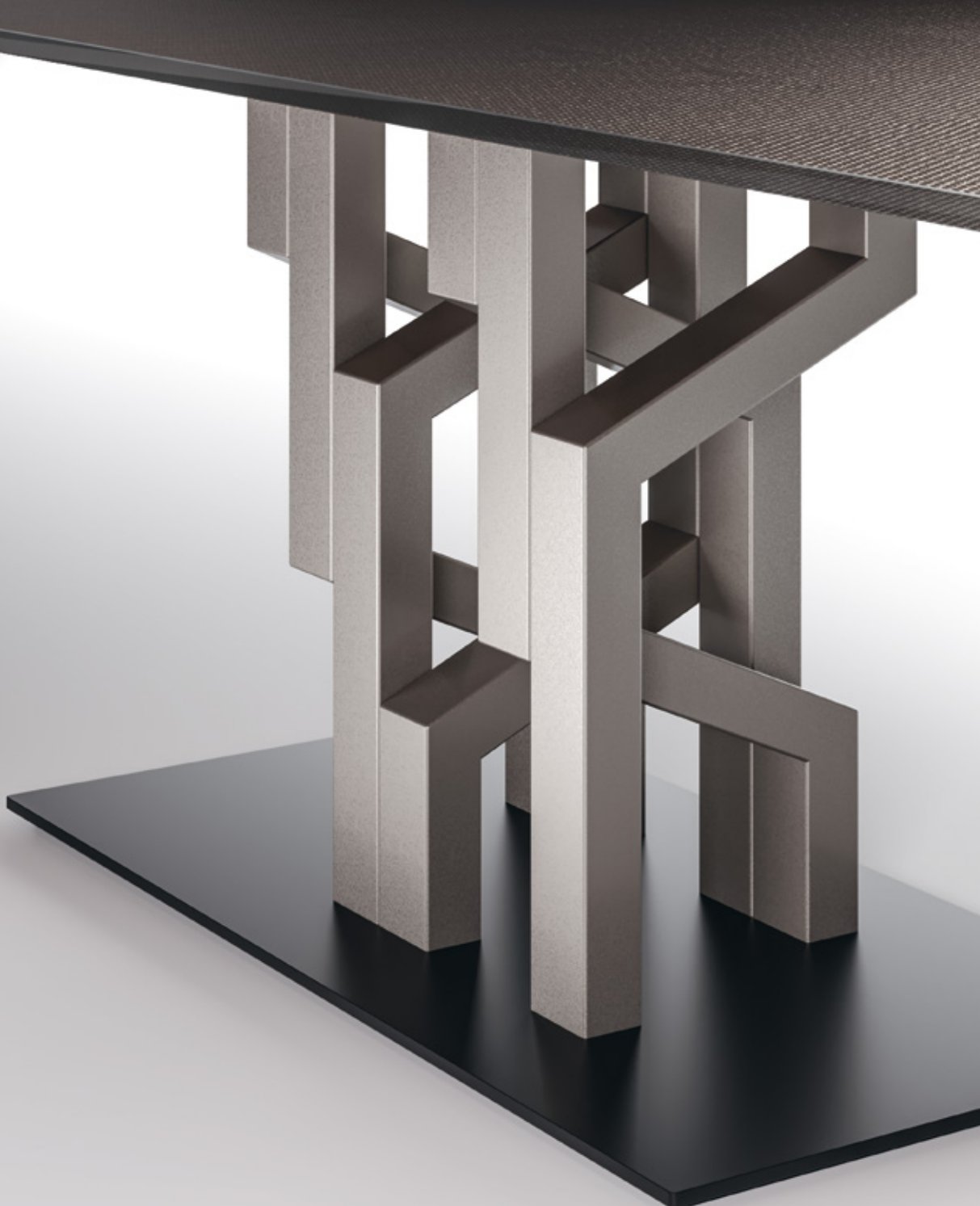
L 220 P 106 H 75 cm
W 86 5/8" D 41 3/4" H 29 1/2"

L 240 P 106 H 75 cm
W 94 1/2" D 41 3/4" H 29 1/2"

L 260 P 120 H 75 cm
W 102 3/8" D 47 1/4" H 29 1/2"







kighi

DESIGN
SETSU & SHINOBU ITO



Tavolo con base composta da 7 elementi in metallo verniciato, finitura Terra Bruciata o Grigio Platino. Piano in vetro da 15 mm temperato, disponibile nelle seguenti varianti: vetro trasparente retroverniciato con tinte metallizzate; vetro acidato retroverniciato con tinte metallizzate; vetro fuso retroverniciato con tinte metallizzate.

Table with base made of seven lacquered metal elements, available in "Burned Earth" and "Platinum Grey" finishes. Top in 15 tempered glass, available in the following finishes: transparent back-painted glass with metal shades, etched back-painted glass with metal shade, fused back-painted glass with metal shades.

Table avec base composée de 7 éléments en métal verni, finition Terre Brûlée ou Gris Platine. Plateau en verre trempé de 15 mm, disponible dans les variantes suivantes : verre transparent verni dessous avec des teintes métallisées ; verre dépoli verni dessous avec des teintes métallisées ; verre en fusion verni dessous avec des teintes métallisées.

Tisch mit Sockel aus sieben lackierten Metallelementen in „verbranntem Erdfarbe“ oder platingrau Ausführung. Platte aus 15 mm gehärtetem Glas, in den folgenden Varianten erhältlich: transparentes oder geätztes oder geschmolzenes Glas mit metallisierten Farben unterlackiert.

Tavolo fisso
Fix table

L 200 P 100 H 75 cm
W 78 ³/₄" D 39 ³/₈" H 29 ¹/₂"

L 240 P 110 H 75 cm
W 94 ¹/₂" D 43 ⁵/₁₆" H 29 ¹/₂"

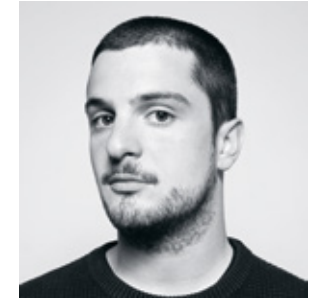






theo

DESIGN SIMONE BONANNI



Tavolo fisso o allungabile con base composta da telaio in metallo verniciato, finitura nero opaco, sul quale sono applicati due vetri da 6 mm fusi ad alta temperatura e temperati, disponibili con texture a righe o con texture gofrata. Piano in vetro da 12 o 15 mm temperato, disponibile nelle seguenti varianti: vetro retroverniciato con tinte monocromatiche; vetro acidato retroverniciato con tinte metallizzate; vetro ricoperto in Ecomalta, spatolatura tipo fine.

Fixed or extendible table with metal painted base, opaque black finish, where two 6 mm thick fused and tempered glasses are placed, available with striped texture or with embossed texture. Top in 12 or 15 mm tempered glass available in: back-lacquered glass with monochrome shade; acid-etched and back-lacquered glass with metal shades; glass hand-finished with Ecomalta, finer-grained texture finish.

Table fixe ou à rallonges avec piètement composé d'un cadre en métal verni, finition noir opaque, sur lequel sont appliquées deux plaques de verre en fusion et trempé de 6 mm, disponibles avec texture à rayures ou gaufrée. Plateau en verre trempé de 12 ou 15 mm disponible dans les variantes suivantes : verre transparent verni dessous avec des teintes monochromes; verre transparent dépoli verni dessous avec des teintes métallisées; verre transparent enduit finement à la main avec Ecomalta.

Tisch oder ausziehbarer Tisch mit lackiertem Metallgestell in dem 2 geschmolzene, gehärtete Gläser (6mm) eingesetzt sind, mit Streifen-Dekor oder mit gaufriertem Dekor. Platte aus 12 oder 15 mm gehärtetem Glas, in den folgenden Ausführungen: transparentes Glas mit monochromatischen Farben unterlackiert, transparentes geätztes Glas mit Metallfarben unterlackiert oder transparentes Glas mit Ecomalta bespachtelt zu einer feinen Textilähnlichen Bearbeitung.

Tavolo fisso Fix table

L 130 P 130 H 75 cm
W 51 3/16" D 51 3/16" H 29 1/2"

L 200 P 100 H 75 cm
W 78 3/4" D 39 3/8" H 29 1/2"

L 240 P 110 H 75 cm
W 94 1/2" D 43 5/16" H 29 1/2"

Tavolo allungabile Extendible table

L 130 (230) P 130 H 75 cm
W 51 3/16" (90 9/16") D 51 3/16" H 29 1/2"

L 180 (280) P 100 H 75 cm
W 70 7/8" (110 1/4") D 39 3/8" H 29 1/2"

L 200 (300) P 100 H 75 cm
W 78 3/4" (118 1/8") D 39 3/8" H 29 1/2"

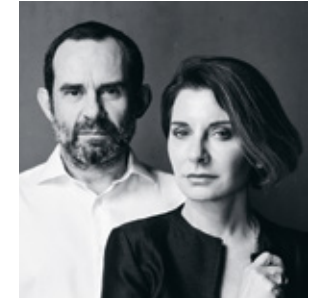






big wave

DESIGN LUDOVICA
+ ROBERTO PALOMBA



Tavolo con base composta da quattro o sei elementi in DV Glass da 30 mm trasparente o a strisce colorate. Piano in vetro da 15 mm trasparente retroverniciato con tinte monocromatiche, oppure ricoperto in Ecomalta, spatolatura tipo fine, oppure in legno impiallacciato noce canaletto finitura antracite opaco.

Table with base made of four or six separate 30 mm DV Glass elements, transparent or with colored stripes. Top made of 15 mm transparent glass, back-lacquered with monochrome color or hand-finished with Ecomalta, finer-grained texture finish, or in Canaletto walnut veneered wood, matt anthracite finish.

L 240 P 110 H 75 cm
W 94 1/2" D 43 5/16" H 29 1/2"

L 300 P 120 H 75 cm
W 118 1/8" D 47 1/4" H 29 1/2"

L 360 P 120 H 75 cm
W 141 3/4" D 47 1/4" H 29 1/2"

con piano in legno:
with wood top:
H 77 cm
H 30 5/16"

Table avec base composée par trois, quatre ou six éléments en DV Glass de 30 mm, transparent ou avec bandes colorées. Plateau en verre de 15 mm transparent verni dessous avec teintes monochromes ou enduit finement à la main avec Ecomalta ou en bois plaqué noyer canaletto finition anthracite opaque.

Tisch bestehend aus drei, vier oder sechs Elementen aus DV Glas Stärke 30 mm in der Ausführung transparent oder mit farbigen Streifen. 15mm Glasplatte in den folgenden Varianten: mit monochromatischen Farben unterlackiert oder mit Ecomalta bespachtelt zu einer feinen textilähnlichen Bearbeitung oder in Canaletto-Nussbaum furniertem Holz in der Farbvariante mattes anthrazit.







hype

DESIGN STUDIO KLASS



Tavolo allungabile con base in metallo verniciato, finitura Grigio Lava. Piano ed allunghe in vetro da 12 mm fuso e retro verniciato con tinte metallizzate, oppure in vetro trasparente o extralight retroverniciato con tinte monocromatiche o con tinta speciale effetto materico.

Extendible table with base in painted metal, Lava Grey finish. Top and extensions are available in 12 mm fused glass, back-lacquered with metal shades, or in transparent or extralight back-lacquered glass with monochrome shade or with a textured effect.

Extendible table with base in painted metal, Lava Grey finish. Top and extensions are available in 12 mm fused glass, back-lacquered with metal shades, or in transparent or extralight back-lacquered glass with monochrome shade or with a textured effect.

Tisch mit Untergestell aus lackiertem Metall in der Farbe "Lavagrau". 12 mm oder 15mm Glasplatte in den folgenden Ausführungen erhältlich: _ geschmolzenes Glas mit metallisierten Farben unterlackiert _ transparentes oder extralight Glas mit monochromatischen Farben oder mit einer Farbe aus materischem Effekt.

L 200 (300) P 100 H 75 cm
W 78 3/4" (118 1/8") D 39 3/8" H 29 1/2"



FAM







cannage

DESIGN
EMMANUEL GALLINA



Tavolino con piano in vetro da 10 mm temperato e fuso a gran fuoco con trama "Cannage", disponibile nella finitura incolore oppure retroverniciato con tinte semi-trasparenti Fumo o Ambra. Struttura in legno massello, finitura rovere tabacco a poro aperto.

Coffee table with 10 mm tempered and fused glass top with "Cannage" texture, available in natural, Smoke Grey or Amber back-painted semi-transparent finishes. Solid wood structure in tobacco oak, open-pore finish.

Table basse avec plateau en verre en fusion et trempé de 10 mm avec trame « Cannage », disponible transparent ou vernie dessous avec des teintes semi-transparentes Fumé ou Ambre. Structure en bois massif, finition chêne de tabac à pore ouvert.

Coufchtisch aus geschmolzenem und gehärtetem 10 mm Glas mit "Cannage" Dekor in den folgenden Ausführungen erhältlich: transparent oder semi-transparent rauch oder bernstein unterlackiert. Untergestell aus massivem Holz in der Ausführung Eiche-Tabak offenporig.

Ø 120 H 40 cm
W 47 1/4" H 15 3/4"

Ø 90 H 40 cm
W 35 7/16" H 15 3/4"

Ø 65 H 45 cm
W 25 9/16" H 17 11/16"

Ø 50 H 55 cm
W 19 11/16" H 21 5/8"







FAM



lakes

DESIGN STUDIO KLASS



Tavolino con piano in vetro da 10 mm fuso a gran fuoco, temperato e retroverniciato con tinte metallizzate Grigio Lava, Marrone Ramato, Blu Notte o Champagne. Base in metallo verniciato, finitura Grigio Lava o Champagne metallizzato.

Coffee table with 10 mm fused, tempered and back-lacquered glass top with metal shades Lava Grey, Copper Brown, Night Blue or Champagne. Metal painted base available in Lava Grey or metallic Champagne finishes.

Table basse avec plateau en verre en fusion de 10mm, verni dessous avec des teintes métallisées Gris Lave, Cuivre Marron, Bleu Nuit ou Champagne. Base en métal verni, finition Gris Lave ou Champagne métallisé.

Couchtisch aus geschmolzenem Glas 10 mm, in den folgenden Metallfarben unterlackiert: Lavagrau, Kupfer braun, Nachtblau oder Champagne. Untergestell aus lackiertem Metall, in den Farbvarianten Lavagrau oder Champagnerfarbig.

Ø 100 H 40 cm
W 39 3/8" H 15 3/4"

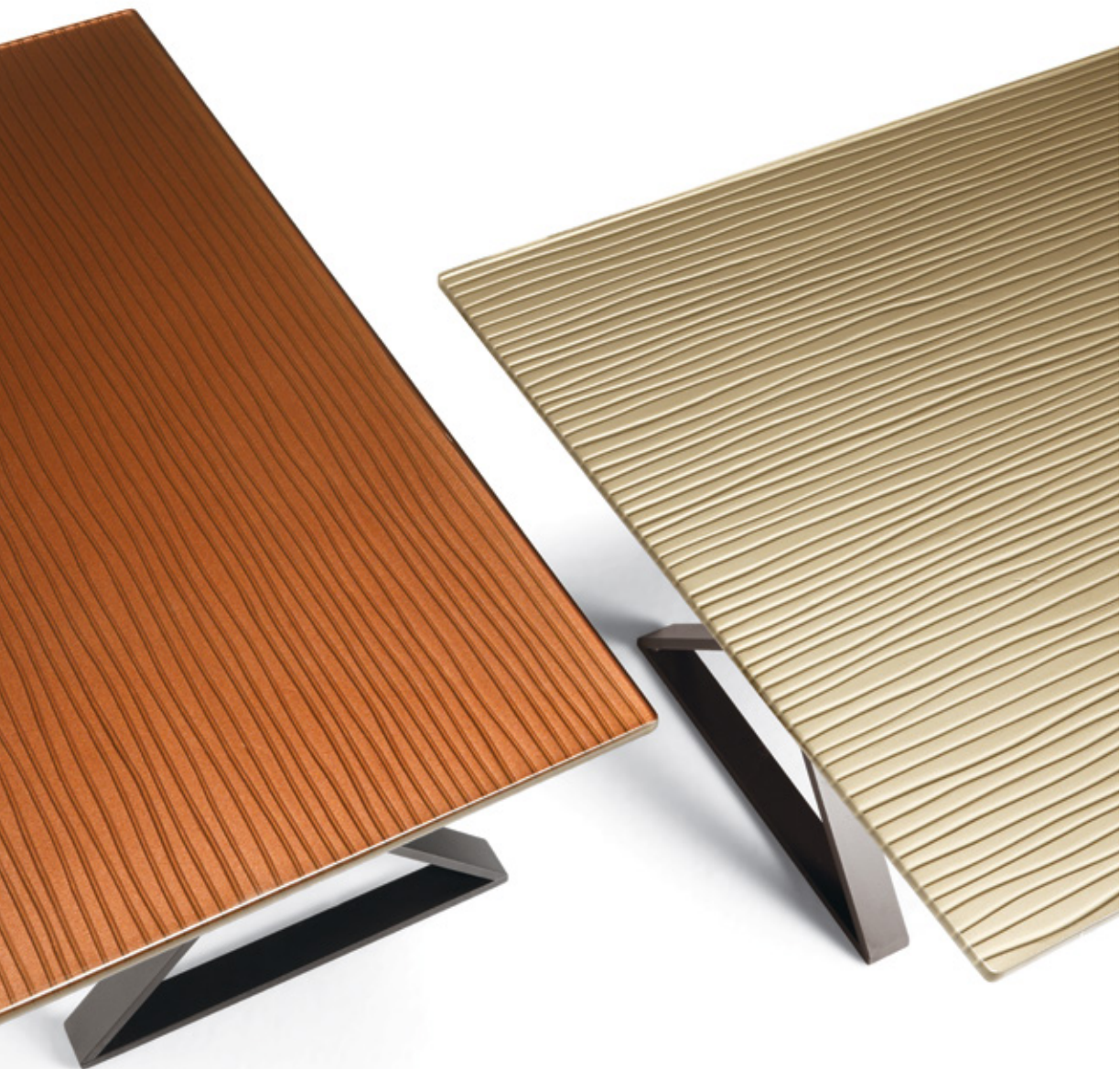
Ø 70 H 45 cm
W 27 9/16" H 17 11/16"

Ø 50 H 50 cm
W 19 11/16" H 19 11/16"









hype

DESIGN STUDIO KLASS



Tavolino con piano in vetro da 12 mm fuso a gran fuoco, temperato e retroverniciato con tinte metallizzate Grigio Lava, Marrone Ramato o Champagne. Base in metallo verniciato, finitura Grigio Lava.

Coffee table with 12 mm fused, tempered and back-lacquered glass top with metal shades Lava Grey, Copper Brown or Champagne. Metal painted base, "Lava Grey" finish.

Table basse avec plateau en verre en fusion de 12 mm, trempé et verni dessous avec des teintes métallisées Gris Lave, Cuivre Marron ou Champagne. Base en métal verni, finition Gris Lave.

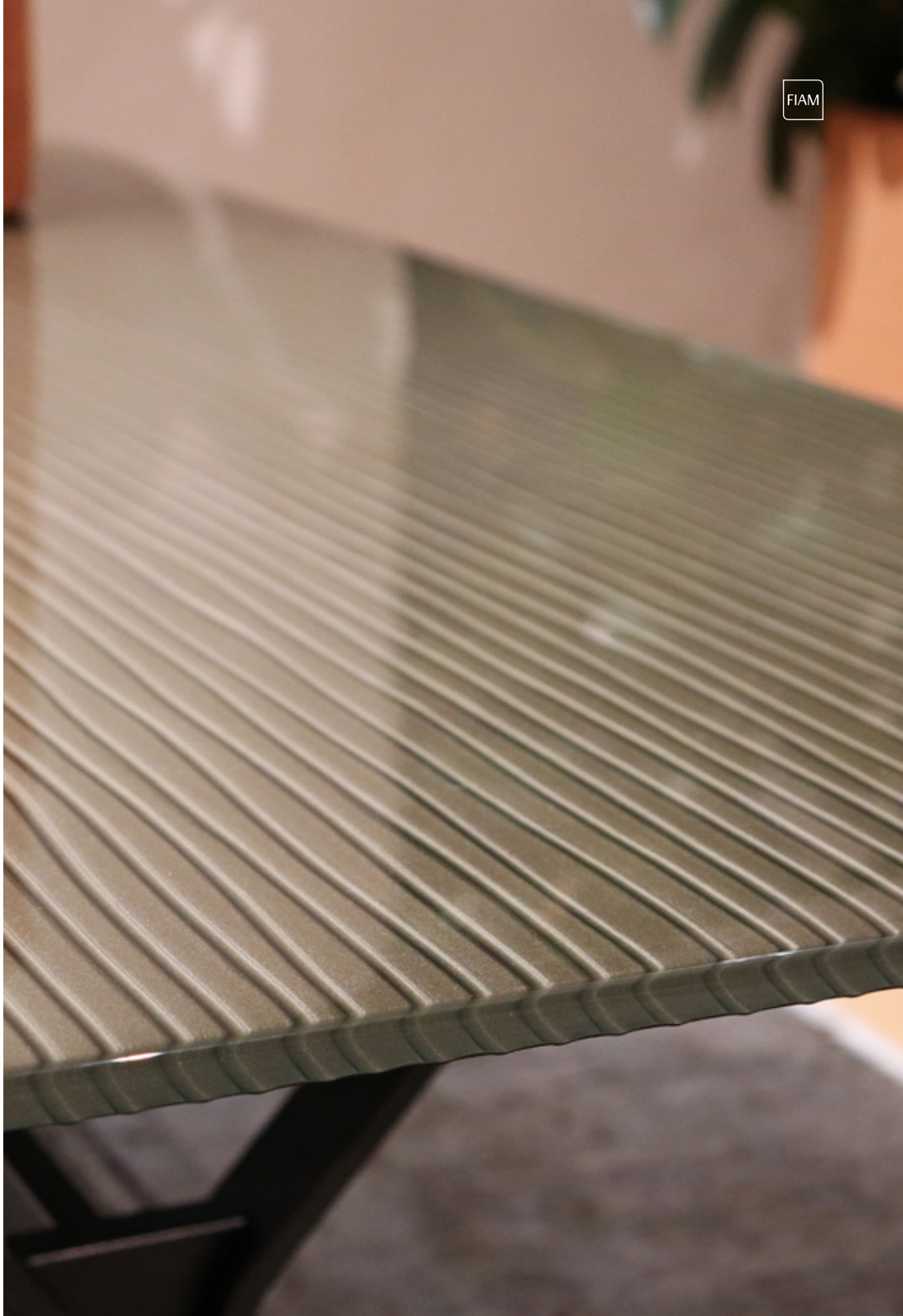
Couchtisch aus geschmolzenen und gehärtetem Glas 12 mm in den folgenden Metallfarben unterlackiert: Lavagrau, Kupferbraun oder champagnerfarbig. Untergestell aus Metall in der Farbvariante Lavagrau.

L 90 P 45 H 42 cm
W 35 7/16" D 17 11/16" H 16 9/16"

L 100 P 70 H 42 cm
W 39 3/8" D 27 9/16" H 16 9/16"

L 140 P 70 H 42 cm
W 55 1/8" D 27 9/16" H 16 9/16"







hype

DESIGN STUDIO KLASS



Consolle con piano in vetro da 12 mm fuso a gran fuoco, temperato e retroverniciato con tinte metallizzate Grigio Lava, Marrone Ramato o Champagne. Base in metallo verniciato, finitura Grigio Lava.

Console with 12 mm fused, tempered and back-lacquered glass top with metal shades Lava Grey, Copper Brown or Champagne. Metal painted base, "Lava Grey" finish.

Console avec plateau en verre en fusion de 12 mm, trempé et verni dessous avec des teintes métallisées Gris Lave, Cuivre Marron ou Champagne. Base en métal verni, finition Gris Lave.

Konsole mit Platte aus 12 mm geschmolzenem und gehärtetem Glas in den folgenden Metallfarben unterlackiert: Lavagrau, Kupfer braun oder champagnerfarbig. Untergestell aus Metall in der Farbvariante Lavagrau.

L 140 P 45 H 75 cm
W 55 1/8" D 17 11/16" H 29 1/2"

L 180 P 45 H 75 cm
W 70 7/8" D 17 11/16" H 29 1/2"

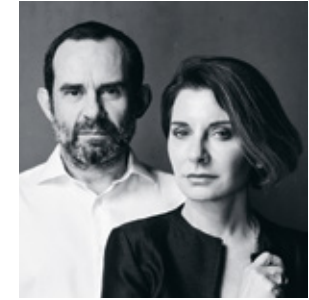






waves

DESIGN LUDOVICA
+ ROBERTO PALOMBA



Consolle con piano in DV Glass da 23 mm trasparente o a strisce colorate.
Base in metallo finitura Titanio opaco oppure Nichel Nero lucido.

Consolle composed of a 23 mm DV Glass top, available in transparent or in colored striped glass. Metal base available in opaque Titanium or in Black Glossy Nickel finishes.

Table basse avec plateau en DV Glass de 23 mm transparent ou avec bandes colorées.
Base en métal, finition Titane opaque ou Nickelanoir brillant.

Couchtisch mit Platte aus DV Glass, Stärke 23 mm, in der Ausführung transparent oder mit farbigen Streifen erhältlich. Untergestell aus Metall in den folgenden Farbvarianten: Matt Titan oder Glanz Schwarz Nickel.

L 120 P 45 H 75 cm
W 47 1/4" D 17 11/16" H 29 1/2"

L 150 P 45 H 75 cm
W 59" D 17 11/16" H 29 1/2"



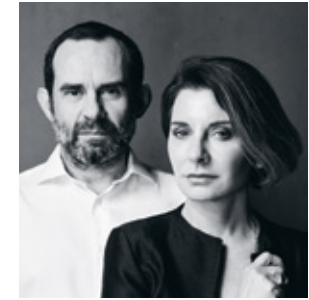






waves

DESIGN LUDOVICA
+ ROBERTO PALOMBA



Consolle con piano in DV Glass da 23 mm trasparente o a strisce colorate. Base in metallo finitura Titanio opaco oppure Nichel Nero lucido.

Consolle composed of a 23 mm DV Glass top, available in transparent or in colored striped glass. Metal base available in opaque Titanium or in Black Glossy Nickel finishes.

Consolle avec plateau en DV Glass de 23 mm transparent ou avec bandes colorées. Base en métal finition Titane opaque ou Nickel noir brillant.

Konsole mit Platte aus DV Glass, Stärke 23mm in der Ausführung Transparent oder mit farbigen Streifen erhältlich. Untergestell aus Metall in den Farbvarianten matt Titan oder glanz Schwarz Nickel.

L 120 P 45 H 75 cm
W 47 1/4" D 17 11/16" H 29 1/2"

L 150 P 45 H 75 cm
W 59" D 17 11/16" H 29 1/2"





lunar

DESIGN
MATTEO NUNZIATI



Consolle con piano in vetro da 12 mm fuso a gran fuoco, temperato e retroverniciato con tinte metallizzate Grigio Lava o Champagne. Base in metallo verniciato, finitura Grigio Lava.

Console with 12 mm fused, tempered and back-lacquered glass top with metal shades Lava Grey or Champagne. Metal painted base, "Lava Grey" finish.

Consolle avec plateau en verre en fusion de 12 mm, trempé et verni dessous avec des teintes métallisées Gris Lave ou Champagne. Base en métal verni, finition Gris Lave.

Konsole mit Platte aus geschmolzenem und gehärtetem Glas 12 mm in den Metallfarben Lava Grau oder Champagner erhältlich. Untergestell aus Metall in der Farbvariante Lavagrau.

L 160 P 45 H 75 cm
W 62" D 17 1/16" H 29 1/2"
L 180 P 45 H 75 cm
W 70 7/8" D 17 1/16" H 29 1/2"





dino

DESIGN CRS FIAM



Comodino in vetro curvato da 8 mm con cassetto in legno laccato colore bianco, nero o testa di moro e frontalino in vetro da 8 mm verniciato in tinta.

Bedside table in 8 mm-thick curved glass with lacquered wood drawer white, black or dark brown. Front panel in 8 mm glass painted in matching colours.

Chevet en verre cintré de 8 mm avec tiroir en bois laqué blanc, noir ou marron et façade en verre de 8 mm vernis de la même couleur.

Beistelltisch aus gebogenem Glas 8mm und lackierte Holzschublade in den folgenden Farbvarianten erhältlich: weiß, schwarz, dunkelbraun. 8 mm lackierte Glasfront.



L 45 P 46 H 50 cm
W 17 11/16" D 18 1/8" H 19 11/16"

easy lloyd

DESIGN STUDIO KLASS



Sedia con struttura in legno massello disponibile nelle finiture rovere tabacco o laccato nero a poro aperto. Seduta e schienale rivestiti in pelle.

Chair with solid wood structure, available in oak tobacco, or in open pore glossy black painted finishes. Seat and backrest are leather-upholstered.

Chaise avec structure en bois massif disponible dans les finitions chêne tabac ou laqué noir à pore ouvert. Assise et dossier revêtus en cuir.

Chaise avec structure en bois massif disponible dans les finitions chêne tabac ou laqué noir à pore ouvert. Assise et dossier revêtus en cuir.



L 47 P 57 H 78 cm
W 18 1/2" D 22 7/16" H 30 1/16"



Fiam Italia
Via Ancona
61010 Tavullia (PU)
Italy

Tel. +39 0721 20051
Fax +39 0721 202432

April 2019

