

---

# JOY

---

DESIGN | VITTORIO PARADISO



## DESCRIZIONE

La composizione Joy nasce dal tema di dare corpo alla luce. La lampada è composta da tre anelli in ottone, ad altezza variabile, e sfere in vetro soffiato satinato bianco opaco (sfera grande) e rosa trasparente (sfera piccola) magicamente sospese all'interno della struttura metallica sottile. Un gioco di masse e di traiettorie circolari genera un disegno bilanciato di dinamiche gravitazionali. La luce emanata dalle sfere si diffonde sullo spazio circostante e irraggia il telaio. I riflessi dell'ottone contribuiscono a rendere l'atmosfera ancora più sofisticata e onirica. Disponibile la versione a un copro illuminante e applique.

## DESCRIPTION

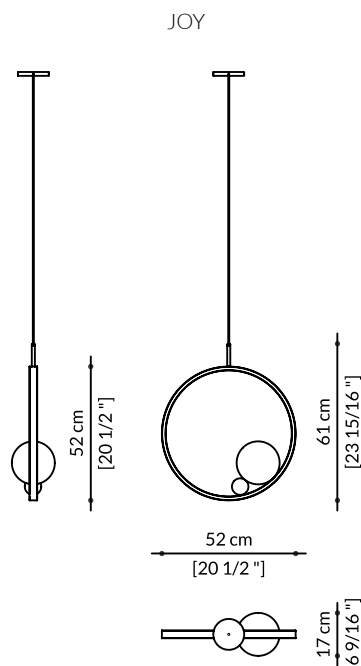
Joy composition was born of the idea of giving form to light. The lamp is composed of three brass rings, with variable height, and spheres in hand-blown white satin glass (big sphere) and pink see-through, (small sphere) magically suspended within a thin metal structure. The play of circular masses and trajectories generates a balanced design of gravitational dynamics. The light from the sphere is diffused into the surrounding space, illuminating the frame. The reflections of the brass render the luminous field visible by its aura. Available versions: one light fittings and applique.



PAOLO CASTELLI

# JOY

## DESCRIZIONE TECNICA | TECHNICAL DESCRIPTION



DIMENSIONI MOD. CT 105  
L 52 P 17 H 61 CM

SORGENTE - LED  
DIMMERABILE - NO  
CRI - 80  
TEMPERATURA COLORE - 2700 K  
FLUSSO LUMINOSO - 204 lm  
CORRENTE ASSORBITA - 18 mA  
TENSIONE - 220-240 V  
POTENZA EFFETTIVA (W) - 1.9 W  
POTENZA LAMPADA EQUIVALENTE - 25 W

### MATERIALI

Parti metalliche in ottone naturale satinato lineare protetto da una verniciatura trasparente opaca. Sfere in vetro borosilicato soffiate a mano.

### ISTRUZIONI PER L'USO E LA MANUTENZIONE

Utilizzare la lampada correttamente nel rispetto delle sue destinazioni d'uso.

### PULITURA DI MACCHIE E SPORCO

Spolverare con un panno di microfibra morbido non abrasivo, inumidito di semplice acqua. Scopo è quello di raccogliere la polvere che si fissa in superficie. Evitare qualsiasi tipo di prodotto chimico o solvente

### INDICAZIONI PER LO SMALTIMENTO

Il prodotto, una volta esaurito il suo ciclo di vita, ovvero, una volta dismesso, dovrà essere conferito in discarica o ad altra struttura autorizzata allo smaltimento di rifiuti solidi: separare preventivamente i singoli componenti al fine di consentire lo smaltimento differenziato.

DIMENSIONS MOD. CT 105  
W 52 D 17 H 61 CM  
W 20 1/2" D 6 9/16" H 23 15/16"

CATEGORY OF LIGHT - LED  
DIMMABLE - NO  
CRI - 80  
COLOR TEMPERATURE - 2700 K  
LUMINOUS FLOW - 204 lm  
ABSORBED CURRENT- 18 mA  
VOLTAGE - 220-240 V  
TOTAL POWER (W) - 1.9 W  
EQUIVALENT LAMP POWER - 25 W

### MATERIALS

Metal parts in natural satin brass protected by a transparent matt varnish. Hand-blown borosilicate glass spheres.

### INSTRUCTIONS FOR USE AND MAINTENANCE

Use the lamp correctly according with its intended use.

### CLEANING OF STAINS AND SOILING

Use a cloth humid with water, and rub a lot the surface then dry it and again dry it with a wool cloth and rub it until the stain disappear . Don't use any type of chemical product or solvent.

### INSTRUCTIONS FOR WASTE DISPOSAL

On termination of use please call your local refuse disposal company for dumping or recycling.



PAOLO CASTELLI

## FINITURE | FINISHES

### STRUTTURA METALLO | METAL STRUCTURE

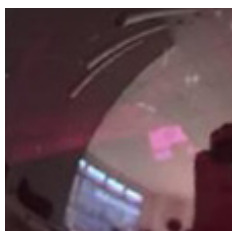


MATT BRASS

### VETRO | GLASS



WHITE SATIN GLASS



AMETHYST GLASS

Per tutte le varianti di materiale e di colore fare riferimento alla "Sample Chart" presente sul sito internet.

For all the material and color variants refer to the "Sample Chart" on the website.

Paolo Castelli Spa si riserva il diritto di apportare miglioramenti tecnologici ed estetici ai propri modelli, comprese le modifiche alle dimensioni e ai materiali, senza preavviso. I disegni tecnici non definiscono i dettagli del prodotto. Le misure mostrate sono indicative e potrebbero subire modifiche. Per informazioni specifiche, si prega di contattare il rivenditore più vicino a voi.

Paolo Castelli Spa reserves the right to make technological and aesthetic improvements to its models, including changes to the sizes and materials, without notice. The technical drawings do not define the details of the product. The measurements shown are indicative and may undergo changes. For the specific information, please contact the dealer closest to you.



PAOLO CASTELLI